

## Das Kleeblatt

Namensgeber der Route ist das **Ennigerloher Kleeblatt**. Das Ennigerloher Kleeblatt ist ein Quartett aus Ennigerloher Bürgern, die in historischen Kostümen Figuren aus längst vergangener Zeit darstellen.

Symbolisch stehen die vier Figuren für die einzelnen Ortsteile Ennigerlohs - der **Müller** für Ennigerloh, der **Junker Voß** für Enniger, der **Steinkühler** für Westkirchen und die **Baroness** für Ostenfelde.



Sitzgruppe am Höhenweg, Ennigerloh

### Interesse?

Dann direkt die kostenlose Karte mit vielen Informationen zur Route als PDF herunterladen oder bei uns bestellen.

## Ennigerloh erleben

Neben der Kleeblattroute bietet Ihnen das Stadtmarketing auch eine Vielzahl von weiteren Freizeitangeboten für die ganze Familie an. Dazu gehören Werksführungen in Ennigerloher Betrieben, die beliebten Nachtwächterführungen oder die geführte Zementradroute. Besuchen Sie uns auf unserer Website. Hier finden Sie weitere tolle Angebote.



[www.ennigerloh-erleben.de](http://www.ennigerloh-erleben.de)



### Herausgeber:

Stadt Ennigerloh - Stadtmarketing  
Marktplatz 1 - 59320 Ennigerloh  
Tel.: 02524 28-3001  
info@ennigerloh-erleben.de  
www.ennigerloh-erleben.de

Stand: 03-2018



Münsterland

ENNIGERLOHERFAHREN



## Sehenswertes entlang der Route

Die Kleeblattroute bietet die einmalige Chance, Ennigerlohs Vorzüge innerhalb einer Tagestour kennenzulernen. In jedem der vier Ortsteile können Sie interessante Sehenswürdigkeiten der Region erleben und bei vielen Einkehrmöglichkeiten pausieren.



Schürenbrink-Kapelle, Ostenfelde



Mühle, Ennigerloh



Rückämper-Kapelle, Enniger



Haus Dieck, Westkirchen

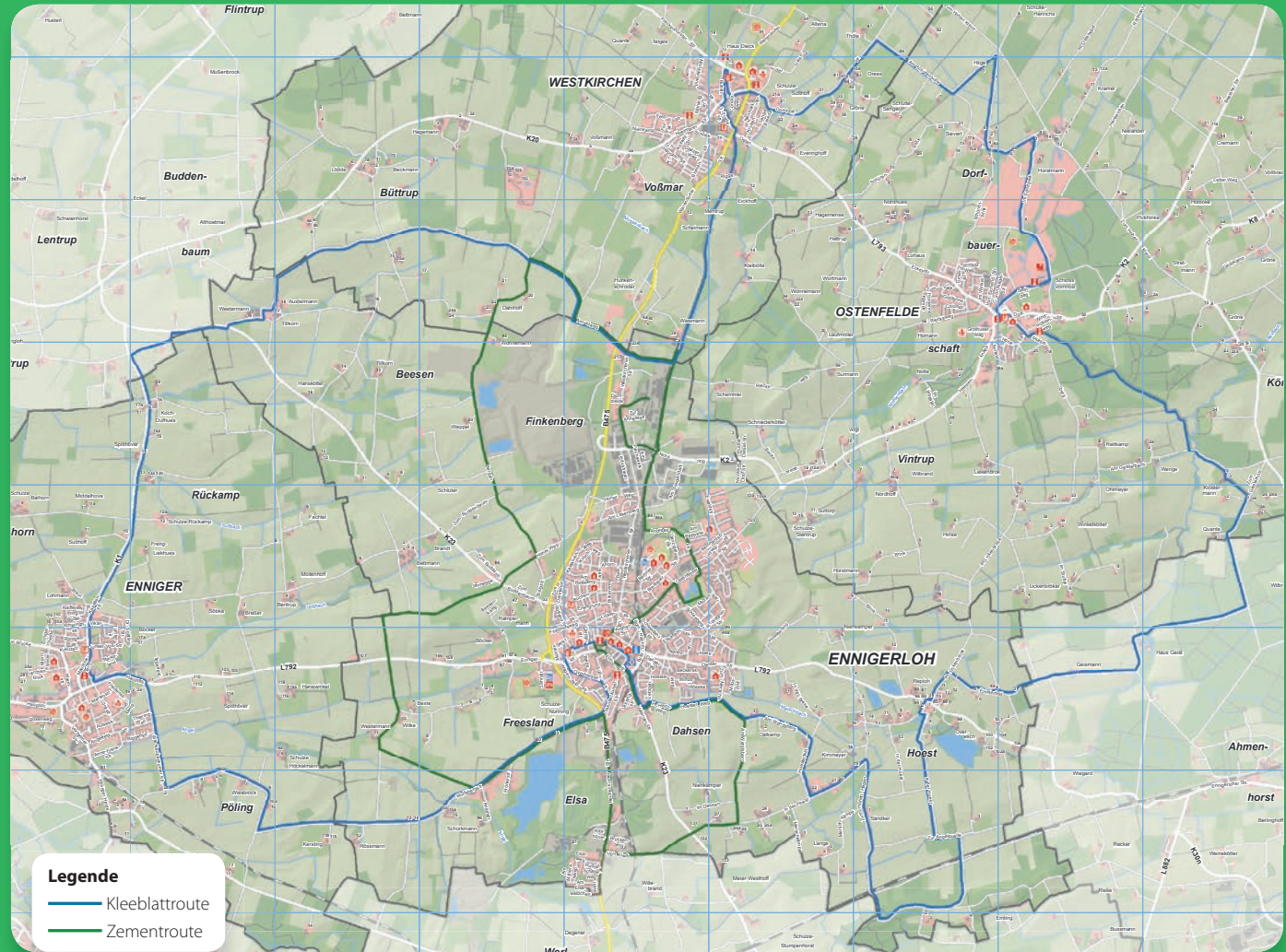
### TIPP!

Für ein unbeschwertes Fahrvergnügen ohne langes Kartenstudium können Sie sich einfach und kostenlos die Daten der Route auf Ihr GPS-Gerät herunterladen:



[www.ennigerloh-erleben.de/radfahren](http://www.ennigerloh-erleben.de/radfahren)

## Tourenbeschreibung



Auf den rund 45 km verbindet die Kleeblattroute alle Ortsteile Ennigerlohs miteinander. Sie eignet sich daher perfekt für E-Bikenuutzer und trainierte Radfahrer, die einen Tag in der Parklandschaft Ennigerlohs verbringen möchten. Der Anfangspunkt der Route ist auf dem Marktplatz in Ennigerloh. Hauptsächlich führt sie über asphaltierte Wirtschaftswegen und verläuft überwiegend auf dem Radwegenetz des Münsterlandes. Abweichende Streckenführungen sind mit dem Hinweisschild der Kleeblattroute gekennzeichnet.

