



Münsterland e.V.



Münsterland

Kurzurlaub | 2018

Urlaub „für zwischendurch“
im Münsterland

www.muensterland-tourismus.de





Nie wieder die Orientierung verlieren mit dem Tourenplaner Münsterland



Online & als App

Einfacher geht es nicht: Anschauen, planen, ausdrucken oder herunterladen und Ihre Radtour oder Ihr Ausritt kann beginnen. Ob Sie einen einzigartigen Radurlaub verbringen oder die Pferdereion Münsterland erkunden möchten: Unser Tourenplaner führt Sie auf ausgesuchten Wegen durch die malerische Parklandschaft.

Planen Sie individuell auf Ihre Wünsche und Anforderungen abgestimmte Touren. Oder nutzen Sie einen der zahlreichen Tourentipps unserer Experten. Wollen Sie eine ausgeschilderte Premiumroute erkunden? Der Tourenplaner Münsterland bringt Sie direkt auf den rechten Weg. Wer seinen Ausflug durch das Münsterland zum perfekten Erlebnis machen möchte, findet hier die notwendigen Informationen über

Sehenswürdigkeiten, Veranstaltungen sowie Einkehr- und Übernachtungsmöglichkeiten entlang der Routen. Unser Tipp: Prüfen Sie, ob die Streckenbeschaffenheit sowie der Schwierigkeitsgrad Ihrer ausgewählten Routen Ihren Wünschen entsprechen.

Haben Sie Ihre Lieblingsroute zusammengestellt? Dann speichern Sie diese in Ihrem eigenen Account auf der Internetseite. So können Sie jederzeit darauf zugreifen, die GPS-Daten downloaden und mit GPS-Gerät oder der passenden App sorgenfrei durch das Münsterland navigieren. Der Tourenplaner Münsterland lässt keine Wünsche offen – Planung und Orientierung leicht gemacht für Jedermann.

Münsterland – Da will ich hin!



Münsterland – Urlaub „für zwischendurch“

Ob ein Wellness- oder Shoppingtrip mit der besten Freundin, ob aktiv in der Natur per Pedes oder mit dem Kanu, ob ein Stadtbummel oder der Besuch eines Kulturevents mit Freunden, ob Erlebnisurlaub mit der Familie oder ein Ausflug mit Arbeitskollegen – hier finden Sie das perfekte Urlaubsangebot für Ihre Kurzreise!

Blättern Sie entspannt auf dem Sofa in unserem Katalog oder aber informieren Sie sich schnell und einfach über das Internet, alle Wege führen in das Münsterland.

Auf unserer Internetseite www.muensterland-tourismus.de finden Sie noch weitere attraktive Angebote. Oder nutzen Sie unsere langjährige Erfahrung und rufen uns einfach an unter 0 25 71 / 94 93 92.

Unser kompetentes Tourismus-Team berät Sie gerne.

Wir haben immer die richtige Urlaubsidee für Sie!

Unsere Öffnungszeiten:

März – Oktober: Mo – Fr 9:00 – 17:30 Uhr

November – Februar: Mo – Fr 9:00 – 17:00 Uhr

Wir freuen uns auf Sie!

Inhalt

Kurzurlaub im Münsterland.....	4 – 5
Orte im Münsterland	6 – 39
Reiseangebote	
Kultur.....	40
Wellness.....	41
Aktiv	42 – 45
Städtetrips	46 – 47
Gruppenangebote	48 – 51
Kulinarisch	52
Familie	53
Unterkünfte	54 – 59
Katalogbestellung	60
Online-Service.....	61
Anreise.....	62
Hinweise zur Broschüre.....	63

Kurzurlaub im Münsterland



Kurzturlaub im Münsterland

Das Münsterland zeichnet sich durch seine Kontraste aus: Das abwechslungsreiche Bild der typischen Parklandschaft ist geprägt von überwiegend flachen Gebieten mit Wiesen, Weiden und Feldern, aber auch durchzogen von mehreren Hügellandschaften. Zahlreiche historische Städte und urige Dörfer runden, gemeinsam mit der Universitätsstadt Münster mit ihrer interessanten Altstadt und den attraktiven Einkaufsmöglichkeiten, das Regionsprofil ab.

Mitten in dieser herrlichen Landschaft liegen die wahren Schätze des Münsterlandes: Mehr als 100 Schlösser, Burgen und Herrensitze mit imposanten Schlossgärten und Parkanlagen künden von ehemals hochherrschaftlichen Zeiten. Einige von ihnen sind noch bewohnt, andere beherbergen stilvolle Hotels. Wieder andere sind heutzutage Museen. In Nordkirchen wartet mit Schloss Nordkirchen das „Westfälische Versailles“ auf Ihren Besuch – die bedeutendste und auch bekannteste Wasserschlossanlage der Region. Das barocke Ensemble ist von einer viereckigen Gräfte umgeben und liegt inmitten einer wunderschönen Parkanlage.

Ob als Aktiv-, Erholungs- oder Kultururlaub, die zahlreichen Reiseziele und -möglichkeiten machen das Münsterland nicht nur für Radfahrer und Reiter attraktiv.

Das Münsterland erfüllt viele Urlaubswünsche: Ausgedehnte Wanderungen sorgen hier ebenso für beste Erholung wie eine Partie Golf oder eine Kanufahrt. Unvergessliche (Kultur-) Erlebnisse halten zudem die Städte im Münsterland bereit: Außergewöhnliche Großveranstaltungen, aber auch kleine Feste und Events im gesamten Münsterland sorgen das ganze Jahr für gute Unterhaltung. Und das Beste: Das Münsterland ist einfach und schnell zu erreichen – das ideale Ziel für einen Kurzturlaub!

In diesem Katalog präsentieren wir Ihnen, was es alles bei einem Kurzturlaub im Münsterland zu erkunden, genießen und erleben gibt. Wir wünschen Ihnen viel Spaß beim Lesen und Entdecken!



ServiceQualität Deutschland

Mit dem Q werden Institutionen und Betriebe zertifiziert, die sich in besonderem Maße im Bereich der Servicequalität engagieren.



i-Marke

Touristinformationen, die über eine sehr gute Beratungsqualität verfügen, umfangreiche touristische Informationen und zusätzliche Dienstleistungen für Gäste anbieten dürfen mit der i-Marke werben.



QualitätsStadt

Städte, die sich gemeinsam mit dort ansässigen Unternehmen um Verbesserungen im Service besonders verdient gemacht haben, werden als QualitätsStadt ausgezeichnet. Im Münsterland befindet sich mit Nordwalde eine der zwei QualitätsStädte NRW.



Ahaus

Zwischen Hochmooren und Wacholderheide gelegen befindet sich Ahaus inmitten intakter Natur.

Hier, in unmittelbarer Nähe zu den Niederlanden, wird die Grenze erlebbar. Auf Schmugglerpfaden lassen sich Geschichten um die spezielle Natur und Kultur der Grenze entdecken. Verbundenheit mit der Geschichte, ausgedehnte Naturschutzgebiete, Kunst und Kultur sowie ein quirliges Leben geben der 1000 Jahre jungen Schloss-Stadt ihr unverwechselbares Gesicht. All das können Sie zu Fuß oder auch mit dem Rad individuell erleben, zum Beispiel auf der 100 Schlösser- oder der Flamingo Route.

Naturliebhaber können sich im Naturschutzgebiet Witte Venn von der Natur beeindruckt lassen. Ideales Fortbewegungsmittel in diesem Gebiet ist das Fahrrad. Ausgangspunkt für mehrere unterschiedlich lange Rundtouren ist die Haarmühle, ein weit über die Grenzen hinaus bekanntes und beliebtes Ausflugsziel der besonderen Art. Für einen kleinen Spaziergang eignet sich ein Pfad, der direkt zu einem der schönsten Heideweiler führt. Wenn Sie altes Handwerk fasziniert, können Sie auch einem Holzschuhmacher über die Schulter gucken. Und natürlich sollten Sie sich das Schmuckstück, das Barockwasserschloss in Ahaus, nicht entgehen lassen, welches direkt in Anbindung zum Zentrum der Fußgängerzone liegt.

Ob Tagesausflüge, Radwanderungen oder Clubtouren: Ahaus bietet mit Pengelantonfahrten, Bosseln, Stadtführungen, Radverleih, Vogelschießen, Segway-Touren oder Wandern für jeden etwas.

Barockwasserschloss Ahaus, Naturschutzgebiet Witte Venn, Brunnen Oldenkottplatz



Sehenswert:

- Barockwasserschloss
- Torhaus- und Schulmuseum
- Holzschuhmacherei
- Fußgängerzone
- Wochenmarkt (Mi + Sa vorm.)
- Naturschutzgebiet Witte Venn
- Haarmühle

Infos, Buchungen und mehr:

Ahaus Marketing & Touristik
Oldenkottplatz 2
48683 Ahaus
Tel.: 0 25 61 / 44 44 44
Fax: 0 25 61 / 44 44 45
marketing@ahaus.de
www.ahaus.de

Ahlen

Die charmante und gastfreundliche Stadt Ahlen im südöstlichen Teil des Münsterlandes ist ein vielseitiges touristisches Ausflugsziel.

In der reizvollen Parklandschaft des Kreises Warendorf können Sie sich richtig erholen und die Natur mit dem Rad genießen. Der WERSE RAD WEG, die 100 Schlösser Route und die Römer-Lippe-Route sind drei der bekannten Fernradwege die durch Ahlen führen. Themenbezogene Rundkurse in der Stadt, wie beispielsweise die literarische „WortOrte-Route“ runden das Angebot ab. Während der unterschiedlichen Stadtführungen zu Fuß, mit dem Rad oder auf dem Segway erfahren Sie Wissenswertes, Interessantes und Kurioses zur Stadtgeschichte. Sie erhalten beispielsweise Informationen über das deutschlandweit initiierte Projekt der „Stolpersteine“. Die historische und denkmalgeschützte Zechenkolonie und die überregional anerkannte Museumslandschaft laden zum Besuch ein.

Das pulsierende Herz der Stadt ist der historische Marktplatz und die attraktive Fußgängerzone mit zahlreichen Einkaufs- und Verweilmöglichkeiten. Unsere jährlich wiederkehrenden Veranstaltungen, wie das Stadtfest oder der Pöttkes- und Töttkenmarkt ziehen Jahr für Jahr mehr Gäste an.

Historischer Marktplatz zum Stadtfest, BigWall Kletterzentrum



Sehenswert:

- Kunst-, Heimat- und Goldschmiedemuseum
- Fritz-Winter-Haus
- Augustin-Wibbelt-Kapelle
- Naherholungsgebiet Langst
- Historischer Marktplatz
- Historische Zechensiedlung
- St. Bartholomäus Kirche
- BigWall Kletterzentrum mit Hochseilgarten
- Blauer Wasserturm

Infos, Buchungen und mehr:

WFG Ahlen mbH
Beckumer Straße 34
59229 Ahlen
Tel.: 0 23 82 / 964-300
Fax: 0 23 82 / 964-310
wfg-tourismus@stadt.ahlen.de
www.wfg-ahlen.de



Altenberge

Die ca. 11.000 Einwohner starke Gemeinde Altenberge liegt auf einem Hügelrücken mitten in der Münsterländer Parklandschaft und hat somit wahrhaftig den Weitblick ins Münsterland. Gut ausgebaute Wander- und Radwege mit Anschluss an das Radwegenetz NRW, Planwagenfahrten und gepflegte Gastronomie laden zum Verweilen ein.

Die historische Eiskelleranlage der ehemaligen Bierbrauerei der **Gebrüder Beuing** ist für Besucher zu besichtigen. In der dreitägigen unterirdischen Anlage wurde von 1860 bis 1931 das Bier gekühlt und gelagert. Die Kellergewölbe dienen heute als Museum, werden jedoch auch als Veranstaltungsraum genutzt. So verleiht der Eiskeller vielen Konzerten und Veranstaltungen seinen ganz eigenen unverwechselbaren Klang.

Ein im Jahre 2004 geschaffenes einzigartiges Projekt in der Bundesrepublik Deutschland ist der „**Integrative Reitweg**“. Ein Reitweg, breit genug, damit auch ein Reiter mit Behinderung durch einen Betreuer auf einem zweiten Pferd begleitet oder ein Pferd zu Fuß geführt werden kann.

Kommen Sie nach Altenberge, kommen Sie ins Münsterland! Ob geführte Dorfwanderung oder Eiskellerbesichtigung, ob geführte Radtouren oder geführte Touren nach Münster, Altenberge bietet für jeden etwas. Kommen Sie auf uns zu, wir sind Ihnen gerne bei der Planung Ihres nächsten Kurzurlaubes im Herzen des Münsterlandes behilflich. Alle wissenswerten Infos gibt es unter www.altenberge.de/Tourismus.



Sehenswert:

- Gotische Pfarrkirche (15. Jh.) mit Seitenaltären von Gröninger
- Eiskeller der ehemaligen Brauerei Beuing
- Heimathues Kittken nebst Speicher und Backhaus

Infos, Buchungen und mehr:

Gemeinde Altenberge
Kirchstraße 25
48341 Altenberge
Tel.: 0 25 05 / 82 - 0 / - 32
Fax: 0 25 05 / 82 40
gemeinde@altenberge.de
www.altenberge.de

Ascheberg



Ascheberg mit den Orten Davensberg und Herbern ist ehrlich münsterländisch, mit viel Lebensqualität.

Reich durch das Westfälische Kulturerbe: So liegen im Umkreis von 13 Kilometern 18 Schlösser, Burgen, Gräften und Herrensitze. Unter anderem das Schloss Westerwinkel in Herbern und das Schloss Nordkirchen, welches „westfälische Versailles“ genannt wird. Nicht nur hier hat der berühmte Baumeister J. C. Schlaun gewirkt, die Ausstattung des Chorraums der Ascheberger Kirche von 1740 geht ebenfalls auf ihn zurück. Auch in punkto Freizeit und Erholung lässt Ascheberg keine Wünsche offen: ob Golf spielen, Inlinern, Radfahren, Wandern oder Swin-Golf. Zudem lädt der erste westfälische Jakobsweg zum Pilgern ein.

Schlösser Itlingen, Burgturm Davensberg, Schloss Westerwinkel



Sehenswert:

- Schloss Westerwinkel
- Schloss Itlingen
- Burgkapelle St. Anna mit berühmtem Klappaltar
- Naherholungsgebiet „Davert“
- Schlösserachse Nordkirchen-Westerwinkel
- Emmerbachau

Infos, Buchungen und mehr:

Ascheberg Marketing e.V.
Katharinenplatz 1
59387 Ascheberg
Tel.: 0 25 93 / 63 24
info@ascheberg-marketing.de
www.ascheberg-touristinfo.de





Bad Waldliesborn

Lippstadt-Bad Waldliesborn – „ankommen.durchatmen.“

Eingebettet in die südöstliche Münsterländer Parklandschaft erwartet den Besucher eine äußerst abwechslungsreiche, von Feldern, Wiesen, Weiden, kleinen Wäldchen, Wallhecken sowie Flüssen und Bächen geprägte flache Landschaft, die ein schier unbegrenztes Repertoire an Freizeitaktivitäten bietet – sei es zu Lande (kleinere und größere Fahrradtouren, Spaziergänge, ausgedehnte Wanderungen, Nordic Walking-Touren auf drei Parcours je nach persönlicher Leistungsfähigkeit, Golfen auf der ungewöhnlich wasserreichen 27-Loch-Golfportanlage, etc.) oder zu Wasser (u. a. Kanufahrten auf der Lippe). Walibo, so der liebevolle Kosename Bad Waldliesborns, ist seit 1974 staatlich anerkanntes Heilbad und seit 1975 Stadtteil von Lippstadt – aufgrund seines Wasser- und Brückenreichtums auch gern als „Venedig Westfalens“ bezeichnet.

Die staatliche Anerkennung als Heilbad verdankt Bad Waldliesborn dem natürlichen Heilmittel des Bodens in Form zweier Thermalsolequellen, die als die zweitstärksten Solequellen Deutschlands gelten und mit ca. 38 Grad Celsius aus 900 Meter Tiefe sprudeln.

Die beiden Solequellen speisen die Walibo Therme, die mit ihren 1250 m² Wasserfläche, verteilt auf 3 Innen- und 2 Außenbecken, zu einer der größten Natursolethermen in NRW gehört. Schon wenige Aufenthaltsstunden in der 28–32 Grad Celsius warmen Thermalsole – auch als „Das Gold von Bad Waldliesborn“ bezeichnet – sei es im Erholungsbecken mit Massagedüsen oder Nackenduschen oder dem rd. 25 Meter langen Schwimmbecken – und dies sogar unter freiem Himmel! – können kleine Wunder bewirken: Abstand vom Alltag gewinnen, entspannt Stress abbauen, prophylaktisch der „Volkskrankheit Rückenbeschwerden“ entgegenwirken und die Gesundheit stärken.

Der weitläufige, 20 ha große Kurpark zeichnet sich vor allem durch seinen alten und vielfältigen Baumbestand, eine Vielzahl an einzigartigen Bronzeskulpturen, eine Konzertmuschel mit nahe beiliegender einladender Milchbar („das kleine und besondere Kurparkcafé“) sowie „Walibo's gute Stube“ (u. a. Start und Ziel der Walibo-Rundfahrten) aus.

Zusammen mit den natürlichen Schätzen der Münsterländer Parklandschaft und der ganz besonderen Atmosphäre des „Venedig Westfalens“ lassen die Walibo Therme, der Kurpark mit einer vis-à-vis der Milchbar gelegenen Minigolfanlage sowie ein umfangreiches Veranstaltungsprogramm Bad Waldliesborn zu einem „Spezialisten für gesundheits-orientierte Urlaube“ werden.

Apropos Veranstaltungen: Mit Hilfe zweier neu initiiertes Outdoor-Veranstaltungen im Kurpark – einer Örtlichkeit mit ganz besonderer Atmosphäre und Charme –, dem „Mittelaltermarkt“ und dem Weindorf „Pfälzer Tropfenfest“ mit speziellem 3-tägigen Pauschalangebot „Verwöhn-Wochenende für Weinliebhaber und Genießer“ sollen neue Übernachtungsgäste, aber auch Tagesgäste angelockt werden. Es erwartet die Besucher wirklich eine anheimelige, behagliche, harmonische und großartige Stimmung, die einfach verzaubert!

Nur bei uns: „Ihr Verwöhnplus“. Dieses Angebot bedeutet, wer bei einem Verwöhnplus-Gastgeber übernachtet, hat freien Eintritt in das Thermalsolebad der Walibo Therme – so oft und so lange er möchte –, kann den innerörtlichen Gästeshuttle „Walibo Express“ frei nutzen, erhält eine vergünstigte Tageskarte für die Nutzung der großzügigen und separaten Saunalandschaft der Walibo Therme mit über 2000 m² Saunagarten u. v. m. – wie auch selbstverständlich der Kurbeitrag bereits im Übernachtungspreis enthalten ist. Und: Auch bei den „Waliboer Verwöhn-Nachmittagen“ ist der Gedanke des „All-inclusive“ eingeflossen; denn die neusten Infos rund um Walibo bei Kaffee, hausgemachten Waffeln, Getränken aller Art, Musik ... und Tanz – sind ebenfalls frei!

Sehenswert:

- „Walibo Therme“ mit großem Saunabereich und Thermalsolebad mit drei Innen- und zwei Außenbecken
- Nordicaktiv-Park
- Golfplatz;
- Skulpturenpark von Bernhard Kleinhans
- exotische Bäume im Kurpark

Infos, Buchungen und mehr:

Touristik & Marketing GmbH
Bad Waldliesborn
Quellenstraße 72
59556 BadWaldliesborn
Tel.: 0 29 41 / 9 48 80 - 0
Fax: 0 29 41 / 9 48 80 - 10
info@lippstadt-
badwaldliesborn.de
www.lippstadt-
badwaldliesborn.de



Beckum

Mit allen Wassern gewaschen!

Beckum bedeutet Heim an den Bächen. Denn aus den drei Bächen, die auch das Stadtwappen bilden, entsteht die Werse. Überhaupt ist Wasser das wiederkehrende Element in der Püttstadt. Mit Pütt meint man hier übrigens den Brunnen. Ehemalige Steinbrüche sind heute zu wunderschönen Wasserlandschaften geworden, die zum Entspannen und Sporttreiben einladen. Ein attraktives Ziel für aktive Gäste ist der Freizeitsee Tuttenbrock – mit einem modernen Wasserski-Seilbahn-Park, einem Strandbad und gastronomischen Angeboten sowie einem Wanderweg rund um den türkisblauen See. Entlang verlassener Stätten der Industriekultur und durch einzigartige Landschaftsoasen führt die Zementroute Beckum, ein attraktiver Fahrradrundkurs durch das Zementrevier. Der beliebte WERSE RAD WEG folgt dem kleinen Fluss, der in Beckum entsteht. In der Innenstadt Beckums ist das historische Rathaus von 1441 und heutige Stadtmuseum besonders sehenswert. Hinter der eindrucksvollen Fassade beheimatet es unter anderem ein kleines, interaktives Karnevalsmuseum über die mehr als 500 Jahre alte, aber immer noch sehr lebendige Beckumer Karnevalstradition. Daneben ist die Propsteikirche St. Stephanus und Sebastian mit dem Prudentiaschrein – Westfalens wertvollstem Reliquienschrein – zu bewundern. Beckum gilt als heitere Stadt – das Feiern hat hier Tradition. Und das nicht nur wegen der vielen Schützenfeste und dem weit über die Stadtgrenzen hinaus bekannten und beliebten Beckumer Karneval. Übrigens ist Beckum die wahre Schildbürgerstadt, gibt es doch hier noch zahlreiche Zeugnisse der sogenannten Beckumer Anschläge. Einkehren lohnt sich im Brauhaus Stiefel-Jürgens, der ältesten Brauerei Westfalens. Und nicht nur dort. Wir freuen uns auf Sie!

Freizeitsee Tuttenbrock



Sehenswert:

- historisches Rathaus (1441)
- Propsteikirche St. Stephanus mit Prudentiaschrein
- Freizeitgebiete: Aktivpark Phoenix, Freizeitsee Tuttenbrock, Naturerlebnis Höxberg

Infos, Buchungen und mehr:

Stadt Beckum Stadtmarketing
Weststr. 46
59269 Beckum
Tel.: 0 25 21 / 29 - 172
Fax: 0 25 21 / 29 55 - 172
stadtmarketing@beckum.de
www.beckum.de

Beelen

Die kleinste eigenständige Gemeinde im Kreis Warendorf mit rund 6.600 Einwohnern bietet ihren ganz eigenen Reiz.

Sicher gibt es irgendwo auf der Welt Orte mit höheren Bergen oder tieferen Seen – doch der historische Kirchplatz und das Naherholungsgebiet Knäppe können sich sehen lassen. Beelen liegt inmitten der wunderschönen Münsterländer Parklandschaft, die einlädt, per Rad erkundet zu werden. Entdecken Sie den Reiz des Ortes oder machen Sie sich von Beelen aus auf in die Umgebung. Genießen Sie die gute Unterbringung in einem Hotel vor Ort oder einer familiären Pension. Und an Ihren „radfreien“ Tagen erschließt Ihnen eine gute Anbindung an Bus und Bahn ein abwechslungsreiches Alternativprogramm.

Sehenswert:

- Pfarrkirche St. Joh. Baptist
- Naherholungsgebiet Knäppe
- historischer Kirchplatz mit Fachwerkhäusern

Infos, Buchungen und mehr:

Gemeinde Beelen
Warendorfer Straße 9
48361 Beelen
Tel.: 0 25 86 / 8 87 - 0
Fax: 0 25 86 / 8 87 - 88
buergerdienste@beelen.de
www.beelen.de





Billerbeck

Eine typisch münsterländische Kleinstadt mit historischem Stadtkern malerisch in den Baumbergen gelegen – das ist Billerbeck.

Erleben Sie die den staatlich anerkannten Erholungsort mit seinen kleinen Gassen und Speicherhäuschen, erkunden das Berkelquellgebiet mit Kneipp-Fußbad und Kräutergarten oder lauschen einem Konzert im Ludgerusdom. Billerbeck ist bekannt für seine erstklassige Gastronomie und seinen inhabergeführten Kunst- und Schmucklädchen. Mitten im Münsterland gelegen ein idealer Ort für Entdeckungstouren!

Archidiakonat, Regionales im Domkontor, Kloster Gerleve, Johanniskirchplatz, Wallfahrtskirche Ludgerusdom



Sehenswert:

Staatl. anerkannter Erholungsort mit historischem Stadtkern; gotischer Ludgerusdom, St. Johannes-Kirche von 1234 mit denkmalgeschütztem Kirchplatz; Freilichtbühne; Kolvenburg; Kunsthaus Beckebans um 1560; Berkel

Infos, Buchungen und mehr:

Tourist-Information Billerbeck
Rathaus, Markt 1
48727 Billerbeck
Tel.: 0 25 43 / 73 73
Fax: 0 25 43 / 73 90
touristik@billerbeck.de
www.billerbeck.de

Bocholt

Nah an der niederländischen Grenze – reich an Erlebnissen – fahrradfreundliche Einkaufsstadt an der Aa.

Eine gemütliche Innenstadt mit attraktiven Fußgängerzonen, Einkaufszentren und quirligem Marktgeschehen lädt zum ausgiebigen Bummel mit einmaligem Flair ein. Zusätzlich hat Bocholt jede Menge Sehenswürdigkeiten zu bieten. Auf dem Marktplatz findet man das schönste Gebäude der Stadt, das Historische Rathaus. Direkt dahinter steht die im spätgotischen Hallenbau errichtete Pfarrkirche St. Georg mit einer beeindruckenden Schatzkammer. Das LWL-Industriemuseum mit seinem Textilmuseum und der Spinnerei, das Schloss Diepenbrock, ein alter Rittersitz von 1326, das Handwerksmuseum und auch das Inselbad Bahia mit seiner preisgekrönten Saunalandschaft ziehen jährlich zahlreiche Besucher an. Ein gemütlicher Spaziergang entlang der Aa führt zum Bocholter Aasee, einem wunderschönen Naherholungsgebiet, u. a. mit Tiefseilgarten, tollen Kinderspielplätzen, Minigolf, Nordic-Walking-Strecken und Badebucht mit Strandcafé. Erkunden Sie auf idyllischen Wegen Bocholt und Umgebung auf dem Radweg Bocholter Aa oder auf einer der zahlreichen anderen Themenrouten.

Historisches Rathaus, Textilmuseum, Aasee



Sehenswert:

Hist. Rathaus im niederländ. Renaissancestil (1618–1624) mit Marktplatz; Textilmuseum m. museumspäd. Programm; Schloss Diepenbrock; St. Georg-Kirche m. Schatzkammer; Herrenhäuser Woord u. Eving

Infos, Buchungen und mehr:

Tourist-Info Bocholt
Nordstraße 14
46399 Bocholt
Tel.: 0 28 71 / 50 44
Fax: 0 28 71 / 18 59 27
info@tourist-info-bocholt.de
www.bocholt.de





Borken

Gut ausgebaute und markierte Radwanderwege machen Borken zum idealen Ausgangspunkt für ausgiebige Radtouren ins westliche Münsterland.

So folgt beispielsweise der Bocholter-Aa-Radweg auf einer Gesamtlänge von 58 Kilometern dem kleinen Fluss von seinem Ursprung über Borken bis zu seiner Mündung in die Oude IJssel in den Niederlanden. Direkt an diesem Radweg liegt im Stadtteil Gemen die weit über die Grenzen des Münsterlandes hinaus bekannte Wasserburg Gemen. In der historischen „Gemener Freiheit“ finden sich zahlreiche beeindruckende Baudenkmäler wie die ehemalige Klosterkirche mit einer der bedeutendsten barocken Kirchengestaltungen des Münsterlandes. Dem Verlauf des Radweges folgend gelangt der Radfahrer zum über 10.000 m² großen Pröbstingsee. Ob Tretbootfahren, Segeltour oder Minigolf – hier kann der Radler eine ausgiebige Verschnaufpause einlegen. Weitere Möglichkeiten der Freizeitgestaltung im Erholungsgebiet um den Pröbstingsee bieten der Badesee mit Sandstrand, der Planetenwanderweg sowie der Kletterwald Borken.

St. Remigius Borken, Bockwindmühle Weseke



Sehenswert:

Wasserburg Gemen m. Schlossfreiheit u. barocker Klosterkirche; Freizeitgelände Pröbsting m. Herrenhaus; gotische St. Remigius-Kirche; Kloster Mariengarten in Burlo; Heimathäuser in Marbeck u. Weseke

Infos, Buchungen und mehr:

Tourist-Info Borken
Neutor 5
46325 Borken
Tel.: 0 28 61 / 93 92 52
Fax: 0 28 61 / 93 96 22 52
tourist-info@borken.de
www.borken.de

Coesfeld

Exzellente Akustik im Konzert Theater, moderne Glaskunst, Radwege mit herrlichen Ausblicken, Erholung pur bei Wasser- oder Reitsport und zum Abschluss ein süffiges Bier: Coesfeld bedeutet Lebensqualität.

Kulturliebhaber erwarten im Konzert Theater hervorragende Aufführungen und Konzerte, Glasliebhaber erleben in Coesfeld-Lette ein Glasmuseum mit eindrucksvollen Exponaten oder flanieren über die Promenade und entdecken den Kunstverein an der Berkel. Naturliebhaber kommen bei interessanten Radtouren, etwa zum Geburtshaus der Mystikerin Anna Katharina Emmerick auf ihre Kosten. Sportliche Zeitgenossen können sich im Reitsportzentrum aufs Ross schwingen oder auf dem Grün mit dem Golfball austoben. Und wer sich für Geschichte interessiert, findet mit Pulverturm, Walkenbrückentor, Lamberti- und Jakobikirche und dem sanierten Coesfelder Kreuzweg in der Berkelstadt 1.001 Anregung. Wer nach so viel Kultur und Aktion – und vielleicht noch einem kleinen Abstecker in die schöne, kompakte Einkaufszone – eine Erfrischung sucht, ist auf dem Marktplatz oder im Brauhaus genau richtig.

Promenade mit Pulverturm, Marktplatz Coesfeld



Sehenswert:

St. Lamberti mit Coesfelder Kreuz, St. Jakobi, Anna Katharina Emmerick Haus, Glasmuseum und Depot sowie Eisenbahnmuseum in Lette, Konzert Theater Coesfeld, Puppen- und Spielzeugmuseum u.v.m.

Infos, Buchungen und mehr:

Stadtmarketing Verein Coesfeld & Partner e.V.
Markt 8, 48653 Coesfeld
Tel.: 0 25 41 / 9 39 10 17
Fax: 0 25 41 / 9 39 75 12
info@coesfeld.de
www.coesfeld.de

Shoppen per Mausclick unter: www.muensterland-shop.com

In unserem Online-Shop finden Sie eine große Auswahl an Karten- und Informationsmaterial zu den entsprechenden Freizeitaktivitäten wie z. B. Radfahren, Wandern oder Reiten. Nützliche Details, die Ihren Aufenthalt zum Erlebnis werden lassen! Klicken Sie doch mal vorbei!

Hotline: 0 25 71 / 94 93 92 oder
www.muensterland-tourismus.de





Drensteinfurt

Eingebettet in die münsterländische Parklandschaft mit ihren charakteristischen Wäldchen, Wallhecken und weit verstreuten Bauernhöfen.

Entdecken Sie historische Fachwerkhäuser und Pfarrkirchen sowie sehenswerte Wasserschlösser. Gleich vier finden sich rund um Drensteinfurt: Haus Steinfurt, Haus Venne sowie Haus Borg im Stadtteil Rinkerode und Haus Bisping. Ein historischer Stadtrundgang in der Innenstadt von Drensteinfurt oder dem Ortsteil Rinkerode lädt Sie ein, die Sehenswürdigkeiten der Stadt zu entdecken. Kultureller Mittelpunkt Drensteinfurts ist die 1647 erbaute „Alte Post“, ein imposanter Fachwerkbau. Traditionelles gibt es in Drensteinfurt mit dem Bienenmuseum, in Walstedde mit der Kornbrennerei Eckmann und in Rinkerode mit dem Mühlen- und Gerätemuseum zu sehen. Vielfältige Veranstaltungsangebote in allen Ortsteilen bieten dem Besucher abwechslungsreiche Unterhaltung. Erholung pur bietet Ihnen die walddreiche Davert, das Flüsschen Werse oder das Naturschutzgebiet „Kurricker Berg“. Erleben Sie die Natur auch auf den Spuren des Apostels Jakobus und wandern Sie auf dem im Jahr 2008 eröffneten Jakobspilgerweg. Tipp: Den Charme Drensteinfurts „erfahren“ Sie per Rad am besten.

Alte Post, Haus Steinfurt



Sehenswert:

Wasserschlösser Haus Steinfurt, Haus Venne und Haus Bisping sowie Haus Borg in Rinkerode, „Alte Post“ (1647), Naturschutzgebiet „Kurricker Berg“, Mühlen- u. Gerätemuseum in Rinkerode

Infos, Buchungen und mehr:

Bürgerbüro Drensteinfurt
Landsbergplatz 7
48317 Drensteinfurt
Tel.: 0 25 08 / 9 95 - 0
Fax: 0 25 08 / 9 95 - 166
stadt@drensteinfurt.de
www.drensteinfurt.de



Dülmen

Wildpferde, Anna Katharina Emmerick, Eisbahn, Straßentheater und Radwanderwege – das sind nur einige der Attraktionen, die Dülmen Ihnen zu bieten hat.

Ob Sie Natur oder Kultur bevorzugen, sich sportlich betätigen oder relaxen möchten, ländliche Abgeschiedenheit oder städtischen Trubel genießen wollen: Dülmen hat's. Die einzigartige Wildpferdebahn, der Wildpark und weitere Naturjuwelen laden zu Entdeckungstouren ein – zu Fuß oder mit dem Rad. Dülmen liegt schließlich im Radwegenetz des Münsterlandes und bietet als Ausgangspunkt viele Möglichkeiten für Tages- und Mehrtagestouren an. Radbegeisterte können an verschiedenen Erlebnisstationen entlang der Naturroute die Landschaft kennen lernen – spielerisch, erforschend und mit verschiedenen Sinnen. Im Wallfahrtsort Dülmen zieht es viele Besucher zur Gedenkstätte und zum Grab der selig gesprochenen Anna Katharina Emmerick. Unvergessliche Erlebnisse bieten das Freizeit-Center „JOY 'N US“, das Freizeitbad „düb“ und das Vitalitätszentrum „DIE SAUNA INSEL“. Bunte Märkte, der „Dülmener Sommer“ mit Straßentheater und Konzerten sowie der „Dülmener Winter“ mit Eisbahn und Weihnachtsmarkt sorgen für unterhaltsame Stunden.

Wildpferde, Naturerlebnisstation „Insektenhotel“



Sehenswert:

- Wildpferdebahn im Merfelder Bruch
- Alte Klosteranlage Karthaus
- Gedenk- und Grabstätte der Anna Katharina Emmerick in der Hl.-Kreuz-Kirche
- Pfarrkirche St. Viktor

Infos, Buchungen und mehr:

Dülmen Marketing e. V.
Lüdinghauser Str. 1 a
48249 Dülmen
Tel.: 0 25 94 / 12 345
Fax: 0 25 94 / 12 346
duelmen-marketing@duelmen.de
www.duelmen-marketing.de



Emsdetten

Wie wäre es mit Ferien am Fluss? In Emsdetten können Sie das und mehr erleben.

Emsdetten bietet mit 350 km befestigten Radwegen glänzende Voraussetzungen auf den sogenannten Pättkestouren die Umgebung im wahrsten Sinne des Wortes zu erfahren. Die naheliegende Ems ist ein Eldorado für Kanusportler. Wer einen Hauch Strandatmosphäre sucht, ist im Waldfreibad mit Riesenrutsche, Strandkörben und Liegefläche richtig. Dass die Beschaulichkeit nicht in Langeweile umschlägt, dafür sorgt ein großes Kulturangebot, ob in der EMS-HALLE, in „Stroetmanns Fabrik“, in der Galerie Münsterland oder bei den über die Stadtgrenzen hinaus beliebten Jazztagen. Stadt- und Handwerks-Geschichte ist im Wannenschmiedemuseum und im 1993 wiedereröffneten August-Holländer-Museum zu sehen.

Hof Deitmar



Sehenswert:

Emsdettener Venn (Hochmoorgebiet, Lehr- u. Erlebnispfad, Aussichtsturm); Wannenschmied- u. August-Holländer-Heimat-Museum; hist. Backhaus auf Hof Deitmar; Radwanderweg „Mühlenbach“

Infos, Buchungen und mehr:

Verkehrsverein Emsdetten
Friedrichstraße 2
48282 Emsdetten
Tel.: 0 25 72 / 9 30 70
Fax: 0 25 72 / 9 30 750
info@vvemsdetten.de
www.vvemsdetten.de

Ennigerloh

Die „Drubbelstadt“ Ennigerloh beweist mit ihrem historischen Stadtkern lange Vergangenheit – schon 860 wird der Ort erstmalig urkundlich erwähnt.

In der Parklandschaft des südöstlichen Münsterlandes, im Städtedreieck Münster-Hamm-Bielefeld liegt Ennigerloh.

Es lohnt sich, die weite Landschaft rund um die zusammengeschlossenen Ortschaften Ennigerloh, Enniger, Ostenfelde und Westkirchen zu erkunden. Daran erfreuen sich nicht nur Erholungssuchende, sondern auch Reiter, Golfer und andere Sportler finden ihre Möglichkeiten.

Die weite Feld und Wiesenflur wird durch kleine Wälder, von den Einheimischen liebevoll „Busch“ genannt, unterbrochen. Während im südlichen Teil von Ostenfelde und der Bauernschaft Hoest die sanften Hügel der Beckumer Berge auf eine Höhe von knapp 100 m steigen, liegt der nördliche Teil der Stadt in der flachen, sandigen Emsaue.

Drubbel, Ennigerloher Windmühle



Sehenswert:

Schloß Vornholz, Windmühle in Westkirchen mit Heimatmuseum, Haus Diek (Spätwerk von J. C. Schlaun), hist. Stadtkern „Drubbel“, Einnigerloher Windmühle, Pfarrhaustenne Enniger

Infos, Buchungen und mehr:

Stadt Ennigerloh, Stadtmarketing
Marktplatz 1
59320 Ennigerloh
Tel.: 0 25 24 / 28 - 30 01
Fax: 0 25 24 / 28 - 54 00
touristik@ennigerloh.de
www.ennigerloh-erleben.de





Everswinkel

Ländlicher Charme, vielseitige Sport- und Freizeitangebote und ein ausgeprägtes Kulturleben: Herzlich Willkommen im freundlichen Winkel!

Radeln Sie auf dem ausgedehnten Radwegenetz rund um den Ort oder steigen Sie in den Sattel eines lebendigen Vierbeiners. Das Abenteuer-Freizeit-Bad „Vitus-Bad“ bietet jede Menge Spaß, Sport, Spiel und Wellness für Groß und Klein, und im Ortsteil Alverskirchen wartet einer der schönsten und anspruchsvollsten Golfplätze des Münsterlandes auf Sie. Geschichte aktiv bietet Ihnen „Up' n Hoff – Everswinkels Mitmachmuseum“. Hier können Sie historische Geräte und Maschinen sogar ausprobieren und erleben bäuerliche Geschichte hautnah. Überhaupt lädt Everswinkel zu Aktivitäten ein: Ob Reiten, Radfahren, Wandern, Inlineskaten, Golfen, Schwimmen ... Everswinkel ist mehr als eine schöne Ecke!

Garten in Everswinkel



Sehenswert:

- Pfarrkirche St. Magnus aus dem 15. Jahrhundert
- Herrensitz Haus Brückhausen
- „Up'n Hoff“ – Everswinkels Mitmachmuseum

Infos, Buchungen und mehr:

Verkehrsverein Everswinkel
Vitusstraße 8
48351 Everswinkel
Tel.: 0 25 82 / 66 93 13
Fax: 0 25 82 / 66 93 14
info@verkehrsverein-everswinkel.de
www.verkehrsverein-everswinkel.de

Gescher

Glockenstadt Gescher – „klingt gut“

Wohl selten findet man im Stadtkern und der näheren Umgebung eines Ortes 4 Museen. In Gescher sorgen das Westfälische Glockenmuseum, das Imkermuseum, der Museumshof „Auf dem Braem“ und das D(T)orfmuseum Hochmoor für eine einzigartige Museumslandschaft. Zudem kann man in der Glockengießerei das lebendige Handwerk des Glockengießens bestaunen. Sehenswert ist das weit über die Grenzen des Münsterlandes bekannte 38 m² große Wandgemälde „Maskerade“ im Rathaus, das Szenen des Gescheraner Karnevals darstellt. Abgerundet wird das Gescheraner Innenstadtbild durch gepflegte Bürgerhäuser, die großzügigen Villen der Textilfabrikanten und die Kirche St. Pankratius. Gemütliche Gaststätten, Cafes und Bistros in der Innenstadt und Bauernhofcafés in der näheren Umgebung laden zu einer erholsamen Rast ein. Natürlich findet auch der Übernachtungsgast eine geeignete Möglichkeit in einem der vier Hotels der Innenstadt oder den zentral liegenden privaten Ferienwohnungen zu übernachten.

Tipp: Buchen Sie eine Stadtführung und Sie lernen Gescher von all seinen Seiten kennen.

Westfälisches Glockenmuseum,
Museumshof auf dem Braem – Westfälischer Bauerngarten



Sehenswert:

- Glocken- u. Imkermuseum, Museumshof
- D(T)orfmuseum Hochmoor und Naturschutzgebiete Kuhlennenn u. Fürstenkuhle
- Glockengießerei
- Kirche St. Pankratius, Rathauswandgemälde „Maskerade“

Infos, Buchungen und mehr:

Stadtmarketing Gescher GbR
Armlandstraße 15
48712 Gescher
Tel.: 0 25 42 / 9 80 11
Fax: 0 25 42 / 9 80 12
stadtmarketing@gescher.de
www.stadtmarketing-gescher.de

Unser Tourismus-Newsletter ...

... informiert Sie monatlich über die schönen Seiten des Münsterlandes: Urlaubstipps, die schönsten Rad-, Wander- und Reitrouen, Veranstaltungstipps und allerlei Wissenswertes aus der Region.

Blieben Sie immer auf dem Laufenden!

Und so einfach geht es:
Unseren Newsletter einfach online auf unserer Internetseite www.muensterland-tourismus.de abonnieren oder eine E-Mail an touristik@muensterland.com schicken.





Greven

Ob zu Wasser oder zu Lande: die Stadt an der Ems bietet abwechslungsreichen Urlaubsspaß und einen hohen Erholungsfaktor.

Im Herzen des Münsterlandes – nur rund 15 km nördlich von Münster – liegt die junge Emsstadt Greven. Ein vielfältiges Einzelhandels- und Gastronomieangebot, zahlreiche Stadtfeste und das weit gefächerte Kultur- und Sportangebot tragen zur Attraktivität des Ortes bei. Die abwechslungsreiche Emsauen- und Parklandschaft mit reizvollen Radrouten wie dem EmsRadweg und der Friedensroute laden zu aktivem Freizeitgenuss ein. Auf der idyllischen Ems können Sie auf einer spritzigen Kanutour Natur pur erleben. „Greven an die Ems!“ heißt es von Mai bis August in den innerstädtischen Emsauen. Vielfältige Veranstaltungen am Sandstrand, eine Strandbar sowie Beach- und Boulefelder locken jedes Jahr zahlreiche Besucher an und versprechen Urlaubsfeeling pur. Mit gepflegter Landgastronomie zieht das urige Dorf Greven-Gimfte zahlreiche Ausflügler an. In Greven-Reckenfeld begeistern die Aufführungen der Freilichtbühne alljährlich viele tausend Zuschauer.

Historische Kanalüberführung, Sachsenhof, Martinuskirche, „Greven an die Ems!“



Sehenswert:

Sachsenhof Pentrup (frühmittelalt. Hofanlage); Flughafen Münster/Osnabrück (Führungen); Freilichtbühne; Kanalüberführung über die Ems (Führungen); Europareservat Rieselfelder, Martinuskirche

Infos, Buchungen und mehr:

Greven Marketing
Alte Münsterstraße 23
48268 Greven
Tel.: 0 25 71 / 13 00
Fax: 0 25 71 / 5 52 43
info@greven-marketing.de
www.greven-tourismus.de

Gronau

Die „Swingin' Border Town“ im westlichen Münsterland heißt Sie willkommen!

Musikstadt Gronau? Ja klar! Musik war und ist zentraler Teil der Entwicklung dieser Stadt. Udo Lindenberg machte, bevor er in die weite Welt hinauszog, seine ersten Trommelversuche in Gronau. Heute ist er wieder in seine Heimatstadt zurückgekehrt – als eine über drei Meter große Bronzestatue. Begeben Sie sich auf eine musikalische Zeitreise im europaweit einzigartigen rock'n'popmuseum. Oder besuchen Sie das legendäre, jährlich stattfindende Jazzfestival. Sind Sie lieber sportlich unterwegs? Fahren Sie gern Rad? Kein Problem! Starten Sie in das wunderschöne Radelparadies an der deutsch-niederländischen Grenze. Gronau und der Ortsteil Epe bieten Ihnen eine faszinierende Parklandschaft für ausgedehnte, teilweise grenzüberschreitende Radtouren, zahlreiche Angebote wie Wassersport, Klettern u. v. m. Tauchen Sie ein in diese unverwechselbare Kultur-Landschaft und spüren Sie, wie diese Stadt swingt!

Jazzfest Marching Band, Wasserturm, Lindenberg-Statue, rock'n'popmuseum, Piratenspielplatz



Sehenswert:

Drilandmuseum mit altem Rathausturm; Dreiländersee; Gronauer Stadt- und Tierpark; Eper Park mit Rosengarten; rock'pop'museum mit Inselparkgelände und Piratenspielplatz; Pfarrkirchen St. Agatha Epe und St. Antonius Gronau

Infos, Buchungen und mehr:

Kulturbüro Gronau GmbH
Touristik-Service u. Stadtmarketing
Bahnhofstr. 45, 48599 Gronau
Tel.: 0 25 62 / 99 00 6
Fax: 0 25 62 / 99 00 79
info@stadtmarketing-gronau.de
www.gronau-inside.de





Haltern am See

Römer, Radler, Sand und Seen – die Seenstadt mit historischen Wurzeln liegt mitten im Herzen des Naturparks Hohe Mark Westmünsterland.

Die schöne Altstadt, die einzigartige Seenlandschaft, Heide- und Moorlandschaften, malerische Ortsteile, zwei abwechslungsreiche Freizeitparks bieten Kultur, Natur und Erholung für Jung und Alt. Sehenswürdigkeiten entdecken können Sie auch mit dem Rad auf einem der sechs Radwanderwege des über 280 km langen Rundwegenetzes, auf der 100 Schlösser Route, der Naturpark Hohe Mark Route oder der Römer-Lippe-Route, die Sie zum LWL-Römermuseum mit dem neu erbauten Westtor im Römerpark Aliso führt. Auch zu Fuß oder auf dem Rücken der Pferde lässt sich die Gegend dank schöner Wanderwege, spezieller Nordic Walking-Parcours und gut gekennzeichneten Reitwege vorzüglich durchstreifen. Lassen Sie den Tag ausklingen mit einem abendlichen Bummel durch die hübsche Altstadt und nutzen Sie die zahlreichen Straßencafés, traditionellen Gaststätten oder urigen Kneipen zur Einkehr.

Altes Rathaus, Radfahrer am Segelboothafen, Römerpark Aliso



Sehenswert:

- Historische Altstadt mit St. Sixtus Kirche und Siebenteufelsturm
- Stausee mit Natursandstrand
- LWL-Römermuseum mit Römerpark Aliso
- Annaberg mit Wallfahrtskapelle und Pilgerkirche

Infos, Buchungen und mehr:

Stadtagentur/Tourist-Information Haltern am See
Altes Rathaus, Markt 1
45721 Haltern am See
Tel.: 0 23 64 / 9 33 - 366
Fax: 0 23 64 / 9 33 - 364
stadtagentur@haltern.de
www.haltern-am-see.de

Havixbeck

Havixbeck – ein Ort mit Baukultur

Der Geburtsort der Annette von Droste Hülshoff, die 1797 auf Hülshoff geboren ist, hat neben seinen drei Wasserschlössern einiges zu bieten. Das prägende Element, der Baumberger Sandstein, führt Sie in Havixbeck nicht zuletzt ins Baumberger Sandsteinmuseum, dem zukünftigen Zentrum für Baukultur. Hier erleben Sie die Historie des Steins, aber auch das Handwerk des Steinmetzes. Ob mit dem Rad in Ruhe durch die einzigartige Natur, zu Fuß auf dem Baumberger Ludgerusweg, auf dem Rücken der Pferde auf den wunderschönen Reitwegen, in Havixbeck ist für jeden Geschmack etwas dabei.

Unser umfassendes Gastronomieangebot und eine vielfältige Einzelhandelsstruktur zeichnen den Ort aus. Wir freuen uns auf Ihren Besuch!

Havixbeck. Vielfältig. Natürlich

Ortskern Havixbeck (er)leben

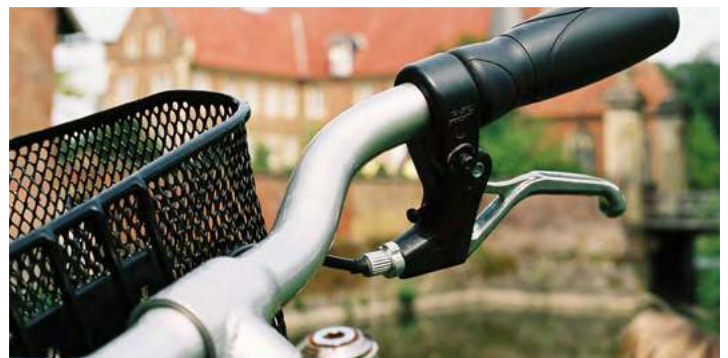


Sehenswert:

- Burg Hülshoff mit Droste-Museum und historischer Parkanlage
- Baumberger Sandsteinmuseum
- Ortskern Havixbeck und Hohenholte
- Baumberger Ludgerusweg und örtliche Wanderwege

Infos, Buchungen und mehr:

Marketing Havixbeck und Umgebung e. V.
Willi-Richter-Platz 1
48329 Havixbeck
Tel.: 0 25 07 / 75 10
Fax: 0 25 07 41 34
touristik@havixbeck.de
www.touristik.havixbeck.de





Orte | H

Heek

Zum Spaziergang in der Dinkeldünung und zum aktiven Naturerlebnis von Angeln bis Radeln animiert die Gemeinde Heek. In Heek erwarten Sie eine Vielzahl sportlicher Freizeitmöglichkeiten. Auf über 200 km gut ausgebauten Wirtschaftswegen lässt es sich hervorragend Radfahren oder Inline-Skaten. Große Baggerseen locken Angler und gemütliche Gaststätten und Kneipen laden zur Rast ein. Heek eignet sich hervorragend, um sternförmig das Münsterland und die angrenzenden Niederlande mit dem Fahrrad zu erkunden. Zahlreiche Spielplätze bieten ausreichend Bewegungsraum für Familien mit Kindern.

Klanggarten der Landesmusikakademie NRW, Burgtor in Nienborg, Das Lange Haus auf der Burg in Nienbog, alte Wassermühle in Nienborg



Sehenswert:

- Sitz der Landesmusikakademie NRW
- ehem. Burgmannshöfe
- alte Wassermühle
- Pfarrkirche St. Ludgerus
- archäologische Bodendenkmäler

Infos, Buchungen und mehr:

Gemeinde Heek
Bahnhofstraße 60
48619 Heek
Tel.: 0 25 68 / 93 00 - 0 / - 22
Fax: 0 25 68 / 93 00 - 40
info@heek.de
www.heek.de

Heiden

Zwischen Wäldern und Wiesen, inmitten des Naturparks Hohe Mark Westmünsterland, liegt die Gemeinde Heiden.

Heiden hat eine Menge zu bieten. Vorneweg das HeidenSpaßBad, welches weit über unsere Grenzen hinaus bekannt ist – und das nicht ohne Grund: Hier gibt es die stärksten Wellen im Westmünsterland! Im Jahr 2016/2017 komplett saniert, erstrahlt es nun in neuem Glanz – überzeugen Sie sich selbst! Auch historisch kommen Sie in Heiden auf Ihre Kosten. Erfahren Sie, wie unser Wahrzeichen, die „Düwelsteene“, entstanden sind – ein 4000 Jahre altes Steinkammergrab oder doch ein Überbleibsel eines teuflischen Wutausbruchs? Für die (Rad-)wanderfreudigen bietet Heiden gut 200 km Pättkes und sehr schöne Wanderwege, die unter anderem durch die umliegenden Naturschutzgebiete führen. Kulinarisch kommen Sie bei uns auf keinen Fall zu kurz: Die vielen Restaurants, Cafés und Biergärten laden zum Verweilen ein. Kommen Sie uns besuchen und machen sich selbst ein Bild – wir freuen uns!

Düwelsteene, HeidenSpaßBad, Radfahrer



Sehenswert:

- Düwelsteene
- Artesischer Brunnen
- HeidenSpaßBad
- Über das ganze Jahr verschiedene Veranstaltungen in der Westmünsterlandhalle

Infos, Buchungen und mehr:

Tourist-Info Heiden
Rathausplatz 1
46359 Heiden
Tel.: 0 28 67 / 9 77 - 0
Fax: 0 28 67 / 9 77 - 244
tourist-info@heiden.de
www.heiden.de



Hopsten

Idyllisch verträumte Landschaft – doch nicht verschlafen – an den Ausläufern des Teutoburger Waldes.

Die Gemeinde Hopsten bietet viel dörfliches Flair: gepflegte Töddenhäuser, barocke Kirchen, eine alte Dorfschmiede, Naturschutzgebiete, ländliche Idylle, gemütliche Gaststuben und vieles mehr. Am besten erkunden Sie Hopsten, Schale und Halverde per Rad oder per Pedes.

Haus Nieland, Historischer Dorfkern Hopsten



Sehenswert:

Wallfahrtskapelle St. Anna; alte Klosterkirche; Öl- u. Kornmühle; Historische Dorfkern mit Fachwerk- u. Töddenhäusern; NSG „Heiliges Meer“ mit Teutoschleife; Töddenland-Radweg; Tödden-diplom; Naturerlebnisweg Schale

Infos, Buchungen und mehr:

Gemeinde Hopsten
Bunte Str. 35
48496 Hopsten
Tel.: 0 54 58 / 93 25 - 0
Fax: 0 54 58 / 93 25 - 93
info@hopsten.de
www.hopsten.de



Horstmar

Quadratisch sympathisch: Die Stadt der Burgmannshöfe ist mit ihrem viereckigen Grundriss einzigartig im Münsterland.

Die Historische Altstadt von Horstmar, mit vier von ehemals acht existierenden Burgmannshöfen, der sehenswerten gotischen Hallenkirche und dem „Alten Rathaus“ bietet sich zu einem ausgedehnten Stadtrundgang an. Der Ortsteil Leer bietet mit den beiden Wind- und Wassermühlen am Leerbach weitere Attraktionen. Der Leerbach entspringt „Janning's Quelle“ am Fuße des Schöppinger Berges. Bindeglied zwischen den beiden Ortsteilen Horstmar und Leer ist das Herrenholz. Früher als Jagdrevier der Edlen von Horstmar genutzt, ist heute ein Teil des Gebietes als „Naturwald“ vollkommen aus der Bewirtschaftung genommen. Ein ideales Naherholungsgebiet für Wanderer, Radfahrer und Reiter.

Luftbild, Mervelder Hof, Schmeddings Doppel-Mühle, historisches Rathaus



Sehenswert:

Burgmannshöfe; historisches Rathaus; Altstadt; gotische Hallenkirche; Renaissance-Wasserbürg Haus Alst; Wind- und Wassermühlen im Ortsteil Leer; Janning's Quelle; Herrenholz, Haus Loretto; Antoniuskapelle auf dem Schöppinger Berg

Infos, Buchungen und mehr:

Stadtmarketingverein
HORSTMARERleben e.V.
Kirchplatz 1–3
48612 Horstmar
Tel.: 0 25 58 / 9 97 94 81
info@horstmarerleben.de
www.horstmarerleben.de

DA,

ist Kunst erleben

Projektstipendium
KunstKommunikation

Klang-, Licht-
und Medienkunst
Ausstellungen

Kunsthause
Kloster
Gravenhorst

Kunsthause, Marktzauber
und openART

Führungen zu
Kunst und Geschichte

www.da-kunsthause.de

f DA, Kunsthause
Kloster Gravenhorst
Klosterstr. 10
D-48477 Hörstel
Tel. +49 (0) 5459 9146-0



Hörstel

Die münsterländische Parklandschaft und der hier beginnende Teutoburger Wald mit dem 95 Meter hohen Huckberg prägen das ländliche Erscheinungsbild Hörstels.

Das Gelände rund um die Surenburg gilt als das Mekka der deutschen Gespannfahrer. Hier finden nationale und internationale Meisterschaften statt. Mit eigener Muskelkraft bewegt man sich rund um Hörstel auf vielen schönen Wander- und Radwegen sowie Nordic-Walking- und Inline-Skate-Routen. Beispiele sind der Fernwanderweg Hermannsweg sowie die Rad- und Wanderrundwege Holskenpatt und Mühlenroute. Wer Wandern mit Wissen verbinden will, ist am Geologischen Lehrpfad im Erholungsgebiet Torfmoorsee goldrichtig. An 23 Stationen erzählen Steine ihre Herkunft und Geschichte. Im See selbst sind dem Wasserspaß kaum Grenzen gesetzt – von Angeln, Segeln, Surfen bis Baden ist alles drin. Ein wichtiges Kulturziel ist das Kloster Gravenhorst. Die ehemalige Zisterziensinnen-Abtei hat sich in ein „Denk-Mal-Atelier“ verwandelt.

Gespannfahrer, Schloss Surenburg, Kloster Gravenhorst, Knollmanns Mühle



Sehenswert:

Kunsthaus Kloster Gravenhorst; Heimathaus Bevergern, Museum zur örtlichen Geschichte, Kultur und Arbeitswelt; Wasserschloss Surenburg mit Wald und Wanderwegen; Landmaschinenmuseum

Infos, Buchungen und mehr:

Stadtmarketing Hörstel UG
Am Markt 8
48477 Hörstel
Tel.: 0 54 59 / 90 69 - 348
info@stadtmarketing-hoerstel.de
www.stadtmarketing-hoerstel.de



Ibbenbüren



In der Bergbaustadt Ibbenbüren lädt alles ein, aktiv zu sein: Wer hoch hinaus will, der sollte dem Naturdenkmal Dörenther Klippen und dem markanten Felsen „Hockendes Weib“ im Teutoburger Wald einen Besuch abstatten.

Erwandern Sie den Hermannsweg oder eine „Teutoschleife“ und genießen Sie den Ausblick von der Aussichtsplattform an der Almhütte. Für Radfahrer empfiehlt sich der Töddenland-Radweg, der den Spuren der „Tödden“ (wandernde Leinwandhändler) bis in das Emsland folgt.

Hoch hinaus geht es auch im Kletterwald: In bis zu 14 m Höhe können Sie auf unterschiedlichen Parcours Ihre Kletterkünste erproben. Ein überregional bekanntes Ausflugsziel ist der NaturaGart-Park, eine weitläufige Garten- und Teichanlage mit Unterwasserpark zum Tauchen. Holen Sie sich in dem Park Anregungen für den eigenen Garten oder bewundern Sie einfach die Blütenpracht, die Aquarien und die Palmenhalle.

Familien sollten sich einen Besuch in der „Sommerrodelbahn“ mit dem liebevoll ausgestatteten Märchenwald nicht entgehen lassen oder dem Aaseebad und dem Aasee mit seiner Beach-Area einen Besuch abstatten.

Ganz in der Nähe des Aasees lädt die von Sandstein und Fachwerk geprägte Ibbenbürener City mit ihren zahlreichen Geschäften zum Bummeln und Einkaufen ein.



Sehenswert:

Felsformation Dörenther Klippen mit dem „Hockenden Weib“; NaturaGart-Park mit Unterwasserpark zum Tauchen; Kletterwald Ibbenbüren; Sommerrodelbahn mit Märchenwald; Motorradmuseum; Bergbaumuseum; Stadtmuseum; Hof Löbke mit Hofcafé

Infos, Buchungen und mehr:

Tourist-Information Ibbenbüren
Oststraße 28
49477 Ibbenbüren
Tel.: 0 54 51 / 54 54 54 0
info@stadtmarketing-ibbenbueren.de
www.stadtmarketing-ibbenbueren.de



Isselburg

Die Grenzstadt im Grünen lockt mit fahrradfreundlichem Flair und besonderen Natur- und Kulturschätzen.

Mit der Wasserburg Anholt in Isselburg können Sie eine der größten Wasserburgen des Münsterlandes bewundern. Besichtigen Sie das Museum und erleben Sie in der Gemäldegalerie das Rembrandt-Original „Diana und Acteon“. Auch das neoromanische Gotteshaus St. Pankratius ist dank seiner einmaligen Malereien und handgefertigten Wandplatten sehenswert. Die reizvolle Parklandschaft erleben Sie am besten einmal per Rad, etwa bei einem Ausflug auf den historischen Rundwanderwegen.

Wasserburg Anholt



Sehenswert:

Wasserburg Anholt m. Museum und Schlosspark; Biotopwildpark „Anholter Schweiz“; neoromanische St. Pankratius-Pfarrkirche Anholt mit reichen Wand- und Deckengemälden; historische Rathäuser

Infos, Buchungen und mehr:

Tourist-Info
Markt 9
46419 Isselburg
Tel.: 0 28 74 / 94 23 - 44
Fax: 0 28 74 / 94 23 - 46
tina.schumacher@isselburg.de
www.isselburg.de

Laer

Mit seinen idyllisch romantischen Pättkes gilt Laer als idealer Ausgangspunkt für Radtouren in die Umgebung

Einzigartig im weiten Umkreis plätschert der Ewaldibach durch das charmante Laer. Im Mittelpunkt des dörflichen Treibens liegt der alte Schulzenhof Welling – heute Rathaus – mit Rathausplatz, einem Alten Speicher und Mühlenturm, mit großzügigen Park- und Teichanlagen.

Rathaus mit Teich



Sehenswert:

Schulzenhof Welling (heute Rathaus) mit Speicher; Mühlenturm u. Teichanlagen; Kirchhofsburg (13. Jh.) um die Pfarrkirche St. Bartholomäus; Ackerbürgerhaus „Rollier“; Haus Daßmann; Holskenmuseum

Infos, Buchungen und mehr:

Dorfmarketing Laer e. V. –
Tourismus & Marketing
Am Rathaus 1, 48366 Laer
Tel.: 0 25 54 / 91 06 10
Fax: 0 25 54 / 91 07 00
dorfmarketing@laer.de
www.laer.de

Ladbergen

Natur und Kultur ganz nah. Beides lässt sich in Ladbergen wunderbar miteinander verbinden.

Auf reizvollen Pättkestouren können Sie die herrliche Naturlandschaft rund um Ladbergen „erfahren“ – und dabei z. B. das liebevoll eingerichtete Heimatmuseum besuchen. Hier kann Geschichte erlebt werden. Was ist ein „Durk“? Was verbindet Ladbergen mit dem ersten Mann auf dem Mond? All diese Fragen und noch viele mehr werden hier ausführlich beantwortet.

Afrouper vor der Tourist-Information, Hotel Maurer

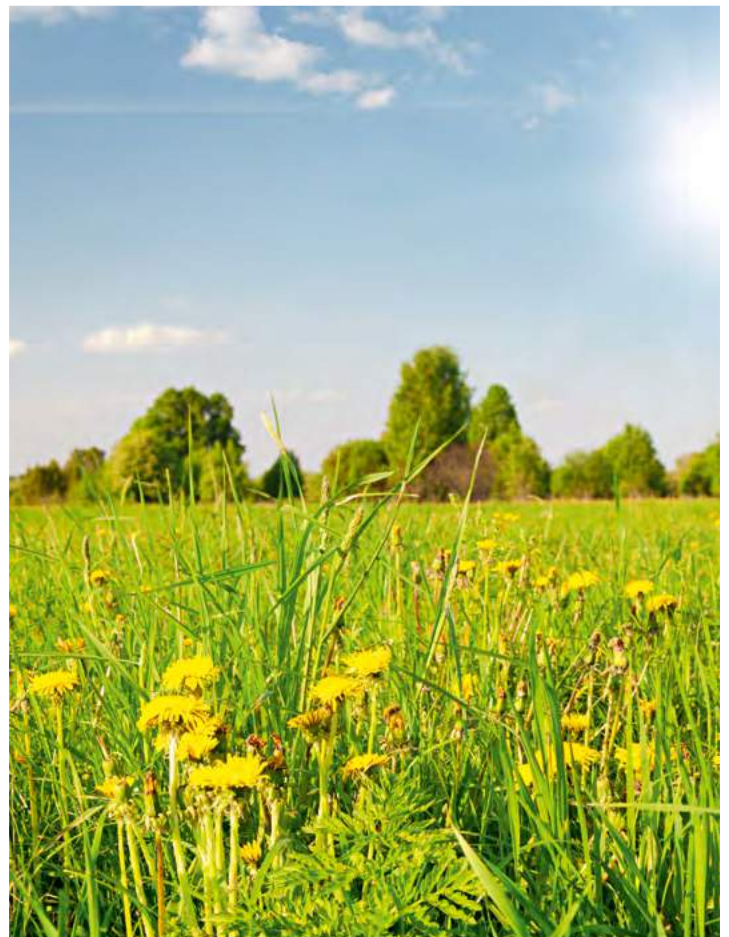


Sehenswert:

- Getreidemühle Erpenbeck
- Heimatmuseum
- Friedenspark
- malerische Fachwerkhäuser
- Gastronomie

Infos, Buchungen und mehr:

Tourist-Information Ladbergen
Alte Schulstr. 1
49549 Ladbergen
Tel.: 0 54 85 / 36 35
Fax: 0 54 85 / 35 68
touristik@ladbergen.de
www.ladbergen.de





Legden

Ausgedehnte schöne Radtouren durch idyllische Landschaften, Sehenswürdigkeiten und die kulinarischen Leckerbissen und jede Menge Jubel und Trubel findet der Gast im Dahlien- und Freizeitdorf Legden und im Stiftsdorf Asbeck.

Nahe der Grenze zu unseren freundlichen Nachbarn der Niederlande entdecken Sie die beiden Dörfer mit ihrem hohen Freizeit- und Erholungswert. Als Ausgangspunkt für eine mehrtägige Radtour ins westliche Münsterland bietet sich Legden an. Aber auch in den Dörfern selber ist viel los. Tanzen, feiern, Partymachen können Stammtische, Kegelclub und Freunde im Dorf Münsterland. Oder erleben Sie Geschichten vom Dahlienvikar mit Besuch des Dahliengartens bei einem gemütlichen Tagesausflug in Legden. Auf den Spuren der Äbtissinnen gehen Sie bei einer Stiftsführung mit einem Klosterschmaus im historischen Stiftsdorf Asbeck.

Dorf Münsterland, Dormitorium, Wasserschloss Egelborg, Dahliengarten



Sehenswert:

- Erholungs- und Freizeitgastronomie „Dorf Münsterland“
- jährlicher Düstermühlenmarkt
- Dahlien-Kinder-Blumenkorso
- historische Ortskerne in Legden und Asbeck
- Pfarrkirche St. Brigida

Infos, Buchungen und mehr:

Touristik Legden & Asbeck
Hauptstr. 17
48739 Legden
Tel.: 0 25 66 / 95 03
Fax: 0 25 66 / 95 05
info@touristik-legden.de
www.touristik-legden.de

Lengerich

Gelegen auf der „Sonnenterrasse des Teutoburger Waldes“ bietet Lengerich nicht nur landschaftliche Reize, sondern auch interessante Sehenswürdigkeiten und kulturelle Highlights.

Eine herrliche Landschaftskulisse für kleine Spaziergänge oder ausgedehnte Wanderungen auf dem Hermannsweg oder auf der Teutoschleife „Canyon Blick“ erwartet den Besucher in Lengerich. Am Fuße des Teutoburger Waldes gliedert sich die Münsterländer Parklandschaft an und lädt zum Radfahren oder zu einem Ausritt ein. Kunstliebhaber kommen im ALVA-Skulpturenpark auf ihre Kosten. In der Gempt-Halle, einer ehemaligen Industriehalle, werden heute kulturelle Leckerbissen präsentiert. Zu einem Bummel durch die Innenstadt laden zahlreiche Geschäfte, Cafés und Restaurants ein. Entdecken Sie mit den Lengericher Hörerlebnissen amüsante Geschichten und spannende Details über die Stadt. Nutzen Sie einfach Ihr Handy als Audioguide.

Gempt-Halle, Lengericher Canyon, Jones-Garden, Torhaus „Römer“



Sehenswert:

Um 1250 erbautes Torhaus „Römer“; spätgotische Stadtkirche; Altes Rathaus, erbaut 1897, heute Kulturtreff; Gempt-Halle mit Wasserbehälterschornstein von 1919; ALVA-Skulpturenpark

Infos, Buchungen und mehr:

Tourist-Information Lengerich
Rathausplatz 1
49525 Lengerich
Tel.: 0 54 81 / 33 91 10
Fax: 0 54 81 / 33 91 19
tourist-information@lengerich.de
www.lengerich.de





Lienen

Der staatlich anerkannte Erholungsort lädt zum Wandern, Radeln, Reiten und vielem mehr ein.

Ganz im Nordosten des Münsterlandes liegt die Gemeinde Lienen in unmittelbarer Nachbarschaft zum Osnabrücker Land. Zwischen Teutoburger Wald und Münsterländer Parklandschaft gibt es zahlreiche Möglichkeiten aktiv zu werden. Ausgeschilderte Wander-, Rad- und Reitwege laden ebenso ein wie Barfußpark, Hallenfreibad, Glückswanderungen oder Alpaka-Trekking Touren. Kunst- und Kulturfreunde kommen bei der Holperdorper Hofausstellung, im Heckentheater Kattenvenne, bei vielen Veranstaltungen das ganze Jahr hindurch auf ihre Kosten. Lassen Sie sich von der Vielfalt der Gemeinde Lienen überraschen. Das Team der Tourist-Information informiert Sie gerne zu Freizeitangeboten, Veranstaltungen und stellt individuelle Tourenangebote zusammen.

Ortsansicht Lienen, Barfußpark Lienen, Heckentheater Kattenvenne, Holperdorper Hofausstellung



Sehenswert:

Historischer Ortskern;
Heckentheater Kattenvenne;
Evangelische Kirche;
Barfußpark; „Hohes Haus“;
Felsformationen „Grafentafel
und Duvensteine“; Haus des
Gastes; Museum im Schrank

Infos, Buchungen und mehr:

Tourist-Information Lienen
Haus des Gastes
Diekesdamm 1, 49536 Lienen
Tel.: 0 54 83 / 73 96 50
Fax: 0 54 83 / 73 96 59
touristik@lienen.de
www.lienen.de

Lippetal

Im Herzen von Westfalen treffen sich hier Römer-Lippe-Route, 100 Schlösser Route, LandesGartenSchau-Route und Radweg Auenland. Mittendurch fließt von Ost nach West die namensgebende Lippe. Das Projekt „Naturerlebnis Auenland“ schaffte 14 Naturerlebnispunkte für Besucher der Lippe- und Ahseauen im Kreis Soest. Entdecken Sie zwischen Münster- und Sauerland alte Wasserschlösser, Kirchen und Kapellen, Mühlen und Naturschutzgebiete.

Lippe bei Lippborg

Unterwegs auf der LGS-Route



Sehenswert:

- St. Ida Wallfahrtsbasilika, Herzfeld
- Wasserschlösser Assen Lippborg und Hovestadt mit Barockgarten
- Sändkers Windmühle, Heintrop
- Kirchplatz Oestinghausen

Infos, Buchungen und mehr:

Gemeinde Lippetal
Bahnhofstr. 7
59510 Lippetal
Tel.: 0 29 23 / 9 80-228
Fax: 0 29 23 / 9 80-232
post@lippetal.de
www.lippetal.de

Lotte

Überregional ist die Gemeinde Lotte vor allem für das gleichnamige Autobahnkreuz und den Fußballverein VfL Sportfreunde Lotte e. V. bekannt. Doch was viele nicht wissen: Lotte hat noch viel mehr zu bieten als das. Lotte ist eine attraktive Gemeinde zwischen den Ausläufern des Teutoburger Waldes und des Wiehengebirges: Die abwechslungsreiche hügel-, wald- und wiesenreiche Landschaft lädt zum Radfahren, Wandern und zu Spaziergängen ein. Ausgewiesene Rund- und Radwanderwege führen an den Sehenswürdigkeiten der Gemeinde vorbei und schaffen Raum für Erholung.



Hofanlage Hehwerth Alt-Lotte mit Bauerngarten, Landfrauentörchen und Rosenbogen

Sehenswert:

Ev. Pfarrkirche Lotte (14. Jh.) mit schieferm Turm, denkmalgeschützte Begegnungsstätte Haus Hehwerth, Altes Zollhaus, ev. Pfarrkirche Wersen (13. Jh.), Dütepark u. -landschaft mit 3 Wassermühlen, u. a. Mühle Bohle, Großsteingräber Große und Kleine Sloopsteine, Bürgerpark Büren, Hopfengarten und Hofanlage im Kloster Osterberg u.v.m.

Infos, Buchungen und mehr:

Gemeinde Lotte
Westerkappelner Str. 19
49504 Lotte
Tel.: 0 54 04 / 8 89-0
Fax: 0 54 04 / 8 89-50
info@lotte.de
www.lotte.de





Lüdinghausen

Drei auf einen Streich heißt es in der „Drei-Burgen-Stadt“ Lüdinghausen. Aufblühen werden Blumenfreunde im „Rosendorf“ Seppenrade.

Bestaunen Sie die typischste Wasserburg des Münsterlandes – die Burg Vischering – und auch die nicht weniger interessanten Burgen Kakesbeck und Lüdinghausen. Ein Muss für jeden Burgfan. Zu einem Abstecher ins Grüne lockt ab Frühjahr das Rosendorf Lüdinghausen-Seppenrade. Auf 18.750 m² grüner Flur blühen im Rosengarten 600 duftige Arten. So wird der Besuch zu einem romantischen Naturerlebnis!

Lüdinghausen und Seppenrade bieten zahlreiche Möglichkeiten zur entspannenden und aktiven Freizeitgestaltung von Sport bis Kultur. Besonders die guten Radwanderwege im Radwegenetz des Münsterlandes machen die beiden zu einem idealen Ausgangspunkt für abwechslungsreiche Fahrradtouren.

Burg Vischering



Sehenswert:

Renaissanceburg Lüdinghausen; mittelalterliche Wasserburg Vischering mit Münsterlandmuseum; Burg Kakesbeck aus dem 14. Jh.; Besichtigung der Blaudruckerei; Rosengarten Seppenrade

Infos, Buchungen und mehr:

Lüdinghausen Marketing
Borg 4
59348 Lüdinghausen
Tel.: 0 25 91 / 7 80 08
Fax: 0 25 91 / 7 80 10
info@luedinghausen-marketing.de
www.luedinghausen-tourismus.de

Metelen

Liebens- und (er)lebenswert, so wird das Vechtestädtchen liebevoll beschrieben.

„Metelen hat was“ – die historische Pfarrkirche, das Ackerbürgerhaus, Plagemann's Mühle oder auch das kreative Bauernstübchen laden zum Besuch ein. Mitten durch die Gemeinde fließt die Vechte, und an ihr entlang führen die „Vechtetalroute“ bis in die Niederlande und die „Aa-Vechte-Tour“ auf Wirtschaftswegen, weit ab von befahrenen Straßen, oft auch auf urigen „Pättken“ durch die typische münsterländische Parklandschaft mit ihren urwüchsigen Auen, Feldern, Wiesen und wunderschönen Bauernhöfen. Neu in Metelen ist die Fischtreppe, die sich von „Plagemann's Mühle“ mäandrierend über „Ellings Wiese“ schlängelt und ein ganzes Stück weiter wieder in die Vechte fließt, um so das Wehr zu „umschwimmen“. Hier ist ein Stück Natur entstanden, dass Fauna und Flora Raum gibt und zum Verweilen einlädt.

Haus Kirch, Plagemann's Mühle, Fischtreppe



Sehenswert:

Stiftskirche St. Cornelius und Cyprianus;
Mühlen- und Gattermuseum;
Eisenbahnmuseum
LANUV-Artenschutz-Zentrum

Infos, Buchungen und mehr:

Touristinformation Metelen
Sendplatz 18
48629 Metelen
Tel.: 0 25 56 / 89 41
Fax: 0 25 56 / 8 99 41
touristinfo@metelen.de
www.metelen.de





Münster – bezaubernd alt, aufregend jung

Nun hat Münster es sogar mit Brief und Siegel: Hier wurde europäische Geschichte geschrieben. Das Historische Rathaus, in dem 1648 der Westfälische Friede den 30-jährigen Krieg beendete, trägt seit 2015 das „Europäische Kulturerbe-Siegel“ – gemeinsam mit seinem Osnabrücker Pendant. Und rückt mit dieser Ehrung in einen illustren Reigen, den die Athener Akropolis und das Kapitol in Rom anführen.

Doch ohnehin ist unübersehbar, dass Münster zu den „Historic Highlights of Germany“ zählt: Das Panorama der Kaufmannsgiebel am Prinzipalmarkt, der mächtige St. Paulus-Dom, das barocke Schloss, Spuren der Täufer, ehrwürdige Kirchen und Adelhöfe prägen das Stadtbild. Der Puls der 1.200 Jahre alten Hansestadt jedoch schlägt überraschend jung: Für quirliges Leben und stetig neuen Zustrom sorgen 60.000 Studierende – deren Bevölkerungsanteil ist für eine Großstadt mit 300.000 Einwohnern deutschlandweit einzigartig. Überraschende Kontraste auf Schritt und Tritt: Picasso hinter westfälischer Adelfassade. Barocke Baujuwelen neben Ikonen zeitgenössischer Architektur. Exquisiter Einkaufsbummel unter Bogengängen – und Bodenständiges auf einem der schönsten Wochenmärkte Europas. Eine junge Musikerin als Türmerin in einem der ältesten Ämter der Stadt. Elite-Professor plus St. Pauli-Fan – ein unmögliches Paar? Das TV-Ermittler-Duo Börne und Thiel

gehört zu den populärsten Botschaftern der Stadt. Der faszinierende Mix macht Münsters Charme aus: das Miteinander von gewachsener Tradition und quicklebendiger Gegenwart. Faszinierend ist auch das Spektrum der Kultur, ob in einem der über 30 Museen oder in den oft temporären Locations einer vibrierenden jungen Szene. Eine wunderbare Bühne bieten Altstadt und Schloss: Vom traditionellen Hansemahl und dem Museumsfest Schauraum über Top-Pferdesport und Spitzen-Gastronomie bis zum Sparkassen Münsterland Giro und dem Volksbank-Münster-Marathon. Wer eine Pause zum Atemholen braucht, findet überall – in „Deutschlands fahrradfreundlichster Stadt“ vor allem mit dem Rad – grüne Refugien: im Schlossgarten, an Promenade und Aasee. Um dann in Ruhe zu überlegen: Noch eine Stadtführung? Heute Abend in die Oper? Ein Altbier am Kiepenkerl? Oder ein Cocktail am Hafen? Noch einen Tag dranhängen? Oder ganz bald wiederkommen?

Informationen: www.tourismus.muenster.de



Historisches Rathaus am Prinzipalmarkt

Aaseekugeln



Der Kreativkai in Münsters Hafen



Vor dem Dom: einer der schönsten Wochenmärkte Europas



Die Promenade und grüne Fahrrad-Meile rund um Münsters City.



Sehenswert:

- Prinzipalmarkt
- Historisches Rathaus und Friedenssaal
- Lambertikirche mit Wiedertäuferkäfigen
- St. Paulus Dom mit astronomischer Uhr und Domschatz
- Clemenskirche und Erbdrostenhof von J. C. Schlaun
- Kreativkai am Stadthafen
- Aasee & Promenade
- Allwetterzoo und Westfälisches Pferdemuseum

Münster Information
Heinrich-Brüning-Straße 9
48143 Münster
Tel.: 02 51 / 49 22 710
tourismus@stadt-muenster.de
www.tourismus.muenster.de



muenstermarketing



exploremuenster



Orte | M – N

Mettingen

Fünf Museen bieten Geschichte zum Anfassen

Mettingen ist die Heimat westfälischer Wanderhändler, der „Tüötten“, die vor allem im 17. und 18. Jahrhundert durch die Niederlande und Nordeuropa zogen, um mit Leinen Handel zu treiben. Das Tüöttendorf hat eine Besonderheit, die für eine Ortschaft dieser Größe eher selten ist und einen Besuch mehr als rechtfertigt: Fünf Museen werben dort nämlich um die Gunst der Besucher. Tüötten-, Schul- und Postmuseum sowie die Mineralienausstellung gehören wie selbstverständlich zum staatl. anerkannten Erholungsort. Die 2009 von der Familie Brenninkmeijer gegründete Draiflessen Collection präsentiert regelmäßig Ausstellungen zu gesellschaftlich relevanten Themen, die aus künstlerischer und wissenschaftlicher Perspektive beleuchtet werden. Neben den klassischen Museums- und Ortsführungen bieten die „Zeitreisen“ ein gutes Unterhaltungsprogramm. Während des „Unterrichts zu Kaisers Zeiten“ erleben die Gäste im Schulmuseum z. B. eine „strenge Lehrerin“. Aus einer ganz anderen Perspektive erleben Gäste Mettingen derweil auf der „Süßen Tour“. Sie genießen vom Bus aus den Blick auf den staatl. anerkannten Erholungsort mit seinen repräsentativen Tüöttenvillen, sowie natürlich auf das moderne Mettingen mit der Conditorei Copenrath & Wiese. Auf dieser Busrundfahrt sehen Sie all das, was Mettingen so besonders macht. Weitere Aktivitäten finden Sie in unserem Club- und Gruppenprogramm unter www.mettingen-tourismus.de.

Szenische Führung, Schulmuseum, Bauergarten



Sehenswert:

Haus Telsemeyer/Tüöttensmuseum; Schultenhof mit Schul- und Postmuseum sowie dem Kunstspeicher; Draiflessen Collection; Mineralienausstellung; ev. und kath. Kirche; Wassertretbecken im Köllbachtal

Infos, Buchungen und mehr:

Touristinformation Mettingen
Clemensstr. 2
Tel.: 0 54 52 / 52 13
Fax.: 0 54 52 / 52 913
touristinfo@mettingen.de
www.mettingen-tourismus.de

Neuenkirchen

Eine lebendige Stadt mitten im Grünen und mit einem weithin sichtbaren und beeindruckenden Wahrzeichen: die in den Jahren 1896 – 1899 im neoromanischen Stil erbaute St. Anna Pfarrkirche. Attraktive Radwanderwege ermöglichen ausgedehnte Radtouren in dem überwiegend flachen Gelände. Der „Offlumer See“ gilt heute als eines der erholsamsten Fleckchen im Münsterland. Große Teile der Flächen sind der Natur zur freien Entwicklung überlassen. Anziehungspunkte sind die Promenade und die drei knallroten Trichtertürme, von denen man einen phantastischen Blick über diese Erholungslandschaft hat.

St. Anna, Offlumer See



Sehenswert:

- St. Anna Pfarrkirche
- Villa Hecking – ehemalige Textilfabrikantenvilla, heute Begegnungszentrum
- historische Herrschaftshäuser im Ortskern

Infos, Buchungen und mehr:

Verkehrsverein
Pro Neuenkirchen e. V.
Alphons-Hecking-Platz 1
48485 Neuenkirchen
Tel.: 0 59 73 / 54 54
verkehrsverein@neuenkirchen.de
www.neuenkirchen.de

Nordkirchen

Ein Hauch von Frankreich –

Zu Besuch in der Schlossgemeinde Nordkirchen

Eine der imposantesten Schlossanlagen Westfalens, das „Westfälische Versailles“, zieht jährlich über eine halbe Million Besucher in die Gemeinde Nordkirchen und sollte auf keiner Tour durch das Münsterland fehlen. Besonderer Anziehungspunkt ist die rekonstruierte Venusinsel. Im herrschaftlichen Barockgarten erwarten Sie Gartenkunst und lauschige Plätzchen. Entdecken Sie Schloss und Park in seiner Pracht mit einer der erfahrenen Schlossführerinnen. Im historischen Ortskern treffen Sie auf Barock-Baukunst des Schlossbaumeisters J.C. Schlaun. Ein breites Angebot an Einkaufs- und Einkehrmöglichkeiten lädt zum Bummeln und Flanieren ein.

Venusinsel



Sehenswert:

- Schloss Nordkirchen „Westfälisches Versailles“, erbaut 1703 – 1733, u.a. von dem Barockbaumeister J. C. Schlaun
- Neobarocke Parkanlage mit über 100 Skulpturen
- Sinnesgarten mit angrenzendem Streichelzoo

Infos, Buchungen und mehr:

Tourist Information Nordkirchen
Schloßstr. 11
59394 Nordkirchen
Tel.: 0 25 96 / 91 75 00
Fax: 0 25 96 / 91 71 39
tourismus@nordkirchen.de
www.nordkirchen.de



Nordwalde

Nah zu den holländischen Nachbarn und unweit von Münster und Steinfurt: die Gemeinde Nordwalde bietet sich für Ausflüge und Radtouren an.

Aber auch Nordwalde selbst bietet einiges für Freizeit- und Kulturbegiertere, etwa den mittelalterlichen Bisinghof oder das ehemalige Rittergut „Haus Althaus“, dessen Reste mehr als beeindruckend sind. Nicht zuletzt dank des integrativen Reitweges erschließen sich die Reize der Landschaft rund um Nordwalde wirklich für jedermann.

Speichercafé Dillmann, Schäferei Reckfort



Sehenswert:

Bisinghof; Pröbstinghof; Gut Althaus – Reste der Herrensitze, prächtige Speicher, Fachwerk; kath. Pfarrkirche St. Dionysius – gotische Hallenkirche (15. Jh.); Heimatmuseum; 15 km integrativer Reitweg

Infos, Buchungen und mehr:

Gemeinde Nordwalde
Bahnhofstraße 2
48356 Nordwalde
Tel.: 0 25 73 / 9 29 0
Fax: 0 25 73 / 9 88 91
gemeinde@nordwalde.de
www.nordwalde.de

Nottuln

Seit über 100 Jahren kann man auf dem Longinusturm in Nottuln über den Dingen stehen: auf der höchsten Erhebung der Baumberge, dem Westerberg.

Der Turm bietet eine wunderschöne Aussicht und eine gute Gelegenheit zum Ausspannen bei einer Kaffeepause. Von dort oben sehen Sie auch die schönen Wälder, die sich hervorragend für ausgedehnte Spaziergänge eignen oder ein Etappenziel für ganztägige Wanderungen darstellen. Wenn da nicht Sehenswürdigkeiten wie die älteste Blaudruckerei in NRW oder die Daruper Wallfahrtskapelle Sie wieder hinein locken würden. Übrigens hat kein geringerer als der große Barockbaumeister J. C. Schlaun die historische Stadtplanung für Nottuln geschaffen.

Baumberger Ludgerusweg

Der zertifizierte Baumberger Ludgerusweg ermöglicht es, auf den Spuren des Hl. Ludgerus zu wandern und gleichzeitig das Münsterland zu erleben. Die einzigartige Natur- und Kulturlandschaft der Baumbergeregion macht Wanderungen auf diesem Weg zu einem unvergesslichen Erlebnis. Start in Nottuln, Routenplanung: www.baumberger-ludgerusweg.de



Longinusturm, Fahrradskulptur, Alte Amtmannei, Kurie von der Reck



Sehenswert:

Historischer Ortskern (barocke Gesamtplanung J.C. Schlaun, 1750), Stiftskirche 15. Jh.; Älteste Blaudruckerei NRWs; Longinusturm; Bagno; Daruper Wallfahrtskapelle; Herrensitze Groß und Klein Schonnebeck

Infos, Buchungen und mehr:

Gemeinde Nottuln
Stiftsplatz 7/8
48301 Nottuln
Tel.: 0 25 02 / 94 20
Fax: 0 25 02 / 94 22 24
touristik@nottuln.de
www.nottuln.de

Grüner geht's nicht!

Lieben Sie die Natur? Ob das satte Grün der Wiesen, die Romantik verträumter Schlossgärten, wildwüchsige Entdeckergärten in Privatbesitz oder den Ideenreichtum von Freizeitparks – im Münsterland finden Sie die schönsten Oasen. Ausführliche Informationen zu den zahlreichen Gärten und Parks im Münsterland bietet unsere Internetseite www.muensterland-tourismus.de.

Werfen Sie einen Blick in unseren Gartenkalender mit Angeboten zu Gartenreisen und Terminen der Gartenakademie Münsterland.

Bis bald im Grünen!



Bestellen Sie jetzt gratis unter 0 25 71 / 94 93 92 oder im Internet unter www.muensterland-tourismus.de



Ochtrup

Ochtrup entdecken und erleben

Die Stadt Ochtrup, im schönen Dreiländereck Niedersachsen-Niederlande-Münsterland, bietet viele Ausflugsmöglichkeiten für Sport, Freizeit, Natur, Urlaub, Kultur. Sie begeistert Radfahrer mit idyllischer 100 Schlösser-Route, NaTourismusroute, Aa-Vechte-Tour, Ochtrup Fietsen Touren und malerisch-münsterländischer Parklandschaft.

Die Sehenswürdigkeiten Töpfereimuseum, Bergwindmühle, Villa Winkel im Stadtpark, Stiftskirche Langenhorst, Wasserburg Haus Welbergen und der Beltman-Bau des Textilunternehmens Gebrüder Laurenz machen Lust auf die Stadtgeschichte der Töpfer- und Textilstadt Ochtrup.

Die Einkaufsstadt Ochtrup lädt ein zum Bummeln, Shoppen, Ausgehen in Fachgeschäften, Cafés, Kneipen, Restaurants und dem internationalen Designer Outlet Ochtrup mit schönen Giebelhäusern und tollem Einkaufsambiente.

Entdecken und erleben Sie Ochtrup beim ausgiebigen Shoppingbesuch, Tagesausflug, Wochentrip oder Urlaub zu zweit, mit Familie oder Freunden.



Sehenswert:

Töpfereimuseum Ochtrup;
Stift Langenhorst;
Wasserburg Haus Welbergen mit Barockgarten;
Ochtruper Bergwindmühle;
Bergfreibad; Beltman-Bau;
Designer Outlet Ochtrup

Infos, Buchungen und mehr:

Tourist Info Ochtrup
Veranstaltungs- und Werbegemeinschaft Ochtrup e.V.
Töpferstraße 2, 48607 Ochtrup
Telefon: 0 25 53 / 9 81 80
Telefax: 0 25 53 / 9 81 81
mail@tourist-info-ochtrup.de
www.tourist-info-ochtrup.de

Oelde

Oelde – die kinder- und familienfreundliche Stadt inmitten der Parklandschaft des Münsterlands!

Genießen Sie in Oelde westfälische Gastfreundschaft! Die Hotellerie besitzt seit Generationen einen ebenso guten Ruf wie die ausgezeichneten Oelder Gastronomiebetriebe – Münsterländer Spezialitäten inbegriffen. Sport und Kultur werden in Oelde großgeschrieben. Gut ausgeschilderte Wander- und Radwege, zwei Freibäder und vielfältige Sportanlagen bieten beste Gelegenheiten zur Freizeitgestaltung. Mit fast 1000-jähriger Geschichte lockt das Burgdorf Stromberg als attraktiver Ausflugsort für Touristen und Wallfahrer. Vor den Stufen der Wallfahrtskirche spielen seit 1925 die Schauspieler der Stromberger Burgbühne heitere und besinnliche Stücke: Laienschauspiel wird hier profihhaft inszeniert. Überregionale Beachtung hat Oelde im Jahr 2001 mit der Durchführung der erfolgreichsten nordrhein-westfälischen Landesgartenschau gefunden. Der damalige Slogan „Blütenzauber & Kinderträume“ wird heute im Vier-Jahreszeiten-Park fortgeführt.

Fußgängerzone, Vier-Jahreszeiten-Park



Sehenswert:

Vier-Jahreszeiten-Park mit Kindermuseum; Pott's Brauerei mit Biermuseum; Kornbrennerei Schwarze und Druffel; Höhenburg Stromberg; Kulturgut Haus Nottbeck; Pflaumenwanderweg

Infos, Buchungen und mehr:

FORUM Oelde
Ratsstiege 1
59302 Oelde
Tel.: 0 25 22 / 7 28 00
forum@oelde.de
www.oelde.de
www.burgdorf-stromberg.de





Olfen

Olfen – ein gutes Stückchen Münsterland. So bezeichnet sich die Steverstadt und so wird sie wahrgenommen.

Gelegen im Naturpark Hohe Mark Westmünsterland und doch ganz in der Nähe des Ruhrgebietes, das immer mehr Naherholungssuchende anlockt. Umgeben von Stever, Lippe und Dortmund-Ems-Kanal gibt es in Olfen vieles zu entdecken:

- Die Steveraue als einmaliges Naturerlebnis für Groß und Klein
- Ein Naturbad, das gänzlich auf Chemie verzichtet, Strandatmosphäre bietet und seinesgleichen in der weiteren Umgebung sucht
- Die Lippeaue, gelegen im Experimentierraum 2Stromland
- Radwandern im ungestalteten Bett der Alten Fahrt des Dortmund-Ems-Kanals mit atemberaubenden Aussichten
- Das Schloss Sandfort, die historische Füchtelner Mühle und drei imposante historische Brückenbauten als einige von zahlreichen Sehenswürdigkeiten
- Eine gastfreundliche Innenstadt mit modern umgestalteten Marktplatz
- Gemütliche Gastronomiebetriebe und Bauernlädchen
- Verschiedene Themenradwege durch die Natur, die es zu erfahren gilt



Sehenswert:

- Steveraue Olfen
- 2Stromland
- Naturbad Olfen
- Schloß Sandfort
- Flussstrände

Infos, Buchungen und mehr:

Tourismus- und Bürgerbüro der Stadt Olfen
Kirchstraße 5, 59399 Olfen
Tel.: 0 25 95 / 3 89-0
Fax: 0 25 95 / 3 89-292
tourismus@olfen.de
www.olfen.de

Ostbevern

Gärten zum Entspannen und Genießen, Natur pur und alte Traditionen stehen in Ostbevern hoch im Kurs.

Wunderschön eingebettet in die Münsterländer Parklandschaft liegt Ostbevern im nordwestlichen Teil des Kreises Warendorf an der Grenze zu Niedersachsen. Die Gemeinde punktet mit einem hohen Freizeitwert. Im Sommer locken Ausflüge in geöffnete Gärten oder in die Natur. Ein weit verzweigtes Radwegenetz mit schönen Picknickplätzen, Spazier- und Wanderwege oder ein Besuch im Freibad laden dazu ein.

Zeigt sich das Wetter einmal nicht von seiner besten Seite, dann könnte ein Besuch im Museum der historischen Waschtechnik, im Heimathaus oder von einer der häufig stattfindenden kulturellen Veranstaltungen das Richtige sein.

Zu einem der schönsten Gebäude in der „Bevergemeinde“ zählt das Schloss Lobug. Der berühmte Barockmeister J. C. Schlaun hat hier ein beeindruckendes Zeugnis seiner Baukunst hinterlassen. Das schmucke Wasserschloss Loburg beherbergt heute ein Gymnasium mit angeschlossenem Internat (Collegium Johanneum), weshalb es nicht für Besichtigungen zur Verfügung steht. Allerdings finden im Rittersaal des Schlosses regelmäßig Veranstaltungen statt, und der Zutritt zum Park ist jederzeit möglich. Und der lohnt durchaus einen Besuch. Erst vor einigen Jahren wurden die historischen Wegeverbindungen anhand alter Pläne wieder hergestellt. Äußerst seltene und zum Teil mehr als hundert Jahre alte Rhododendronbestände unterstreichen die heutigen Freiraumqualitäten des Schlossparks und verwandeln ihn jedes Jahr im Frühsommer in ein Blüten- und Farbenmeer.



Sehenswert:

- Wasserschloss Loburg
- Museum der historischen Waschtechnik
- Alte Mühle mit Ausstellung „Pferd und Wagen“
- Über die Mauer geschaut – Garten, Kunst u. Leckereien

Infos, Buchungen und mehr:

Ostbevern Touristik e.V.
Hauptstraße 43
48346 Ostbevern
Tel.: 0 25 32 / 4 31 03 50
info@ostbevern-touristik.de
www.ostbevern-touristik.de



Raesfeld

Raesfeld – einfach einladend ...

Malerisch im Süden des Münsterlandes und mitten im Naturpark Hohe Mark-Westmünsterland gelegen, bildet Raesfeld die Brücke zum Niederrhein und zum Ruhrgebiet. Ein fürstlicher Empfang ist jedem Besucher in Raesfeld sicher – von weitem grüßt der imposante Turm des historischen Wasserschlosses. Im Schatten des höchsten Schlossturms von Westfalen schließen viele Paare den Bund fürs Leben. Einer der ältesten Renaissance-Tiergärten Deutschlands mit angrenzendem Naturerlebnisgelände für Familien und das neue, mehrfach ausgezeichnete Naturparkhaus laden zum Verweilen ein. Im Ortsteil Erle ist die 1500-jährige Femeiche zu bestaunen, einer der ältesten Bäume Deutschlands.



Sehenswert:

Wasserschloss (14./17. Jh.) m. Kapelle von 1658 (Barockaltar mit dem bleiernen Herzen); 1500jährige Femeiche; „Alte Windmühle“ (1848); Interessante Besichtigungen (Brennerei, Ziegenkäserei, Glaskünstlerin)

Infos, Buchungen und mehr:

Tourist-Info im Naturparkhaus
Tiergarten Schloss Raesfeld
Tiergarten 1, 46348 Raesfeld
Tel.: 0 28 65 / 6 09 10
Fax: 0 28 65 / 6 09 129
tourist-info@raesfeld.de
www.raesfeld.de



Recke

Die Bergbau- und Töddengemeinde Recke ist nicht nur aufgrund ihres Erholungs- und Freizeitfaktors eine tolle Ecke.

Erst Wandern oder Radfahren in einem der letzten lebenden Hochmoore Deutschlands und dann im 34 °C warmen Schwefelbad entspannen – das ist Urlaub! Verschiedene Radtouren stehen als GPS-Tracks und im PDF-Format kostenlos zum Download unter www.recke.de/Touristik/Fahrrad-Routenplaner zur Verfügung. Als zusätzlichen Service bietet der Verkehrsverein den Verleih von Outdoor GPS-Navigationsgeräten mit den Radtouren an. Genießen Sie auch die regionalen und internationalen Spezialitäten der örtlichen Gastronomie – hier ist für jeden Geschmack etwas dabei. Maritimes Flair bietet die Marina Recke, der Yachthafen direkt am Mittellandkanal mit Panoramacafé. Die Fachwerkhäuser auf dem Marktplatz erinnern an die Tödden, die Wanderkaufleute des 17. bis 19. Jh. Den Spuren der Tödden folgt der Töddenland-Radweg mit einer Länge von 122 km (www.toeddenland-radweg.de). Im Heimat- und Korbmuseum „Alte Ruthemühle“ mit Museumscafé, einer ehemaligen Wassermühle, wird Heimatgeschichte lebendig. Maritimes Flair bietet die Marina Recke, der Yachthafen direkt am Mittellandkanal mit Panoramacafé (www.marina-recke.com).

Recker Moor, Korbausstellung in der Ruthemühle, Tödden und Kiepenkerl auf dem Marktplatz, Schwefelbad Steinbeck, Marina



Sehenswert:

Heimat- und Korbmuseum
„Alte Ruthemühle“ mit Café;
Back- u. Bienenhaus; Remise;
Heimathaus; Schwefelbad
Steinbeck; Ev. Kirche;
Naturschutzgebiete Recker
Moor und Heiliges Meer

Infos, Buchungen und mehr:

Gemeinde Recke
Hauptstraße 28
49509 Recke
Tel.: 0 54 53 / 9 10-0
Fax: 0 54 53 / 9 10-11
info@recke.de
www.recke.de



Reken

Die Perle des Westmünsterlandes heißt Sie herzlich willkommen zu Aktivurlaub und Erholung!

Hier im staatlich anerkannten Erholungsort laden typisch münsterländische Pöttkes auf bestens ausgeschilderten „5-Herzen-Touren“ durch die fünf Reken-Ortsteile ein. Radeln Sie z. B. zu unserem Wahrzeichen, der alten Windmühle mit Heimatmuseum, und besuchen Sie die romantisch gelegene Waldkapelle. Die zentrale Lage im Münsterland ermöglicht bequeme Tagesradtouren zu bedeutenden Schlössern und Burgen in der Umgebung. Herrliche, gut ausgewiesene Wanderwege lassen Sie hier, in der idyllischen Lage im Naturpark Hohe Mark Westmünsterland, den Alltag vergessen. Richtig auf Touren kommen Sie dagegen im Nordic Walking Park Reken. Für Familien herrscht im renovierten Frei- und Hallenbad Urlaubsfeeling pur, und der weithin bekannte Wildpark Frankenhof mit riesigem Spielgelände lässt auch Eltern schnell Entspannung finden. Angebote für Gruppen finden Sie auf unseren Internetseiten. Für den Abschluss eines gelungenen Urlaubstages oder für den kleinen Hunger zwischendurch finden Sie vielseitige Gastronomie in allen Ortsteilen. Lassen Sie sich verwöhnen!

Bahnhof, Windmühle



Sehenswert:

Reken-er Windmühle mit Heimatmuseum;
Alte Kirche mit Sakr. Museum;
Wildpark Frankenhof;
FS Reitzentrum;
Aussichtsturm; Waldkapelle;
Freibad u. Wassertretbecken

Infos, Buchungen und mehr:

Tourist-Info Reken
Kirchstraße 14
48734 Reken
Tel.: 0 28 64 / 9 44 - 035
Fax: 0 28 64 / 9 44 - 299
tourist-info@reken.de
www.reken.de

Rhede

„Das Lächeln im Münsterland.“ – so der Stadtslogan – findet man in Rhede überall, das viele Grün sowie das bunte und abwechslungsreiche (Kultur-)Leben in Rhede zaubern den Gästen ein Lächeln ins Gesicht.

Erleben Sie die abwechslungsreiche Landschaft zwischen den Niederlanden und dem Niederrhein – zu Fuß, mit dem Rad oder hoch zu Ross. Vielfalt ist hier Trumpf: Nicht nur Naturfreunde schätzen Rhede, auch Liebhaber historischer Gebäude sowie Kulturanhänger. Gesellig geht es bei zahlreichen (Innenstadt-)Veranstaltungen zu: z. B. auf dem (verkaufsoffenen) Maiensonntag Ende April, der familienfreundlichen Straßenkirmes Ende August oder dem Klumpensonntag (verkaufsoffen) im Herbst.



Sehenswert:

St. Gudula Kirche; Wasser-
schloss; Naturschutzgebiete;
Medizin- und Apotheken-
museum; Spielzeugmuseum
„Max und Moritz“; Pralinen-
Manufactur; Brennerei;
Herrensitze

Infos, Buchungen und mehr:

Tourist-Information Rhede
Rathausplatz 9
46414 Rhede
Tel.: 0 28 72 / 93 01 00
Fax: 0 28 72 / 93 04 91 00
tourist@rhede.de
www.rhede.de





Rheine

Rheine – Leben an der Ems

Malerisch fließt die Ems mitten durch die Innenstadt und lädt sogleich zum Verweilen ein. Unternehmungslustige genießen einen Bummel durch gemütliche Einkaufsstraßen, entdecken die abwechslungsreiche Gastronomie und besuchen eine der zahlreichen Veranstaltungen. Idyllische Fußwege führen den Erholungssuchenden vom Stadtkern aus nach Bentlage. Dieser Ausflug birgt Schätze und Sehenswürdigkeiten wie z.B. das Kreuzherrenkloster, die Europäische Märchengesellschaft, den Bentlager Wald oder die beinahe 1.000-jährige Saline „Gottesgabe“. Gemeinsam mit dem NaturZoo und den Gästeführungen des „Bentlager Dreiklangs“ bieten sie dem Besucher ein reizvolles Erlebnis. Weitere Freizeitaktivitäten wie z.B. Fahrrad fahren auf dem herausragenden Radwegenetz und dem EmsRadweg, Kanutouren oder Floßbau auf der Ems sowie kulinarische Programme verschaffen Gästen wie Bürgern zahlreiche Möglichkeiten für Ausflüge rund um die Stadt. Wanderer genießen den „Hermannsweg“ – einen der „Top Trails“ unter Deutschlands Wanderwegen. Dieser beginnt in Rheine und zeigt auf 156 km Strecke zahlreiche Naturschönheiten! Einen historischen Altstadtkern und weitere Sehenswürdigkeiten bietet der Stadtrundgang durch die Rheiner Innenstadt. Ein besonderer Höhepunkt ist hier das heutige Stadtmuseum – der Falkenhof. Unternehmungslustige genießen einen Bummel durch gemütliche Einkaufsstraßen und das Shoppingcenter EmsGalerie, entdecken die abwechslungsreiche Gastronomie und besuchen eine der zahlreichen Veranstaltungen.

Kanuten, Marktplatz, Salinenpark, Affenwald im NaturZoo



Sehenswert:

- Falkenhof Museum
- NaturZoo (mit Affenwald, Tiger- & Bärengehege)
- Salinenpark mit Gradierwerk
- Kloster Bentlage mit westfälischer Galerie
- EmsGalerie

Infos, Buchungen und mehr:

Rheine.Tourismus.Veranstaltungen. e.V.
Bahnhofstr. 14, 48431 Rheine
Tel.: 0 59 71 / 80 06 50
Fax: 0 59 71 / 80 06 520
info@rheine-tourismus.de
www.rheine-tourismus.de

Rosendahl

Erleben Sie einen „italienischen Traum“ im Münsterland: Schloss Darfeld im Stil der venezianischen Renaissance.

Tatsächlich gehört Schloss Darfeld zum Schönsten, was je in Sandstein gebaut wurde. Doch Rosendahl hat mit seinen uralten Pättkes und beeindruckenden Alleen noch mehr zu bieten. Die Gemeinde verbindet gleich drei Dörfer, deren größter Besitz wohl ihre Ruhe und Natur ist: Darfeld, Holtwick und Osterwick. In jedem Ortsteil sind Kommunikationszentren entstanden, in denen man sich sowohl entspannen als auch fit halten kann. So gibt es in den Ortsteilen Osterwick und Holtwick jeweils einen Generationenpark. Dieser Treffpunkt für Generationen entstand ebenfalls im Ortsteil Darfeld am „Bahnhof Darfeld“. In dem ansprechenden Areal finden alle Altersklassen ein Betätigungsfeld und können sich zudem vor Ort auf die Spuren der Bahngeschichte begeben. Mittendurch führt übrigens die Radbahn Münsterland.

Sehenswert:

Schloss Darfeld; Schloss Varlar; „Holtwicker Ei“, großer Findling aus der Eiszeit; St. Nikolaus Pfarrkirche mit Kunstschätzen in Darfeld/ Holtwick; St. Fabian u. Sebastian Kirche in Osterwick

Infos, Buchungen und mehr:

Tourist-Information Rosendahl
Rathaus, Hauptstr. 30
48720 Rosendahl
Tel.: 0 25 47 / 7 70
Fax: 0 25 47 / 7 71 99
info@rosendahl.de
www.rosendahl.de

Saerbeck

Steppe im Münsterland? In Saerbeck ist sie mit ihren Bisons im Wildfreigehege „Nöttle Berg“ mehr als lebendig.

Lernen Sie den Charme dieses idyllischen Fleckens kennen. Natur spielt in Saerbeck eine große Rolle – Wiesen, Weiden, Felder, See, Fluss und Wälder laden ein zu müßigem Verweilen und vielfältigen Aktivitäten: wandern, schwimmen, reiten, Tennis spielen und natürlich radeln ...

Vielleicht starten Sie ja Ihre Radtour in Saerbeck. Ganz in der Nähe des Dorfes haben Sie Anschluss an zwei „Wasserwege“: den EmsRadweg und die Dortmund-Ems-Kanalroute. Oder Sie wählen Saerbeck als Ausgangspunkt für Touren in das nahe gelegene Tecklenburger Land oder nach Münster. Für erholsame Spaziergänge sind die Pättkes entlang des Mühlenbaches („Pastors Allee“) und um den Badensee ein lohnendes Ziel.

Sehenswert:

- Pfarrkirche St. Georg
- Kornbrennereimuseum
- Sinniger Mühle
- Wildfreigehege „Nöttle Berg“

Infos, Buchungen und mehr:

Gemeinde Saerbeck
Rathaus, Ferrières-Str. 11
48369 Saerbeck
Tel.: 0 25 74 / 89-0 und - 503
Fax: 0 25 74 / 89-291
info@saerbeck.de
www.saerbeck.de



Sassenberg

Früher Residenzstadt der Fürstbischöfe von Münster. Heute Spargelmetropole und attraktiver Anziehungspunkt im Grünen.

Weithin bekannt ist das Erholungsgebiet Feldmark mit dem Feldmarksee, einem anerkannten EU-Badegewässer mit Strandbad. Auch Segeln, Surfen und Tretboot fahren sind hier beliebte Freizeitaktivitäten.

Kulinarisch steht der Ortsteil Füchtorf gerade im Frühjahr auf der Hitliste aller Gourmets. Rund 20 Spargelhöfe begründen Füchtorfs Ruf als Spargelmetropole.

Ebenfalls in Füchtorf befindet sich die wohl einmalige Doppelschlossanlage Harkotten, die auf eine alte Burganlage aus dem beginnenden 14. Jahrhundert zurückgeht und heute ein beliebtes Ausflugsziel darstellt.

Pfarrkirche, Schloss von Ketteler, Feldmarksee, Schloss von Korff



Sehenswert:

- Doppelschloss Harkotten:
 - Schloss von Korff
 - Schloss von Ketteler
- Haus Schücking
- Pfarrkirche St. Johannes
- Erholungsgebiet Feldmark

Infos, Buchungen und mehr:

Verkehrsamt Sassenberg
Schürenstraße 17
48336 Sassenberg
Tel.: 0 25 83 / 3 09-0, -30 30
Fax: 0 25 83 / 3 09-88 00
stadt@sassenberg.de
www.sassenberg.de

Schöppingen

Schöppingen lockt als fahrradfreundliche Gemeinde, Künstlerdorf, Kulturstätte und „Aussichtsturm“ in die Region.

Kein Wunder, stellt der Schöppinger Berg mit seinen 158 Metern Höhe die größte Erhebung im Westmünsterland dar. Vielleicht bekommen Sie bei diesem Panorama Lust auf eine Radtour? Die Vechte, die in unserem Ortsteil Eggerode entsteht, folgt ihrem natürlichen Lauf entlang an reizvollen Mühlen und Hofanlagen. Überregionale Rad- und Wanderwege ermöglichen die Erkundung der ruhigen Landschaft in der Umgebung. Nicht nur das Umland, auch der historische Ortskern Schöppingens, die Sehenswürdigkeiten sowie die zahlreichen kulturellen Angebote machen Schöppingen zu einem lohnenswerten Urlaubs- und Ausflugsziel. Das vielfältige Kultur- und Veranstaltungsprogramm spricht jeden an: Durch das jährlich am Pfingstwochenende stattfindende Grolsch-Bluesfestival locken viele internationale Künstler Musikfreunde nach Schöppingen. Das Apfelfest im September sowie die Kneipennacht im Oktober sorgen für geselliges Beisammensein. Seit über 20 Jahren sorgt das Künstlerdorf für das internationale Renommee von Schöppingen. Zwei renovierte, denkmalgeschützte Schulzenhöfe bilden heute die Stiftung Künstlerdorf Schöppingen. Mit Ausstellungen, Lesungen und anderen Veranstaltungen werden kulturelle Impulse weit über die Region hinaus gesandt.

St. Briccius Kirche, Blues-Festival, Spaß im Vechtebad, Apfelfest rund um das Alte Rathaus, Kunst erleben, Schöppinger Berg



Sehenswert:

- St. Briccius Kirche
- Altes Rathaus von 1583
- Wallfahrtsort Eggerode
- Künstlerdorf Schöppingen (wechselnde Veranstaltungen)
- Sole-Light-Vechtebad

Infos, Buchungen und mehr:

Gemeinde Schöppingen
Amtsstraße 17
48624 Schöppingen
Tel.: 0 25 55 / 88-0
Fax: 0 25 55 / 88-11
gemeinde@schoeppingen.de
www.schoeppingen.de



Senden

Die Gemeinde direkt am Dortmund-Ems-Kanal und an der Stever verspricht jede Menge Natur- und Kulturgenuss.

Ein spannender Geheimtipp für Naturfreunde ist das Naturschutzgebiet Venner Moor – und das nicht nur im Frühsommer, wenn das Wollgras blüht. In dem 148 Hektar großen Hochmoor faszinieren sehr seltene Pflanzen- und Tierarten. Erkunden Sie das Moor auf den ausgewiesenen Wander- bzw. Bohlenwegen oder lassen Sie sich die vielfältige Natur bei einer Führung zeigen. Entlang der Ufer von Stever, Dümmer und des Dortmund-Ems-Kanals gelangen Sie in das Zentrum von Senden. Herzstück ist der großflächige Bürgerpark mit seinem Naturlehrpfad. Neben der vielfältigen Natur verfügt Senden über ein buntes Angebot an Freizeitaktivitäten, wie z.B. das Allwetterbad „Cabrio Senden“, das Kletterzentrum „Big Wall“ im Ortsteil Bösensell, Brotbacken im Backhaus im Ortsteil Ottmarsbocholt, Kanufahren, Minigolf, SwinGolf sowie ein vielseitiges Kulturprogramm. Genießen Sie auch die gemütliche Gastronomie, die regionalen Spezialitäten der Hof-Cafés oder entspannen Sie einfach in einer der zahlreichen Unterkünfte.

Bohlenweg Venner Moor, cabrio Senden – Das Bad, Lichterabend



Sehenswert:

Naturschutz-/Naherholungsgebiet Venner Moor; Bürger- und Schlosspark mit Naturlehrpfad; Kirche St. Johannes, Venne (13. Jh.) mit einzigartiger ornamentaler Deckenbemalung

Infos, Buchungen und mehr:

Tourist-Information Senden
Münsterstraße 30
48308 Senden
Tel.: 0 25 97 / 699 - 799
Fax: 0 25 97 / 699 - 700
touristinfo@senden-westfalen.de
www.senden-westfalen.de

Sendenhorst

Sendenhorst – klein, aber fein

Für Erholungssuchende hat die Stadt Sendenhorst mancherlei zu bieten. Nicht nur zu Lande, sondern auch zu Wasser oder in der Luft können Sie unsere Stadt erkunden. Eingebettet in der bezaubernden Parklandschaft des Kreises Warendorf bietet Sendenhorst ein sehr gut ausgebautes Radwegenetz. Der bekannte WERSE RAD WEG liegt auf dem Gebiet der Stadt Sendenhorst, verläuft durch den liebenswerten Ortsteil Albersloh direkt an der Werse und fordert mit seinem bunten Angebot von Bauernhöfen, Feldern, Wäldern und Auenlandschaften zum Radeln auf. Die abwechslungsreiche Flusslandschaft der Werse lädt zum Abenteuer auf dem Kanu ein. Der ca. 240 km lange Ostkurs der 100 Schlösser Route führt von Everswinkel durch die Innenstadt der Stadt Sendenhorst weiter nach Ahlen. Die flachen Landschaften eignen sich besonders für eine gemütliche Radtour ohne Hast und Eile. Erfüllen Sie sich einen Traum mit einer Ballonfahrt. Starten Sie direkt in Sendenhorst, fahren Sie mit dem Wind und erkunden die Umgebung aus der Vogelperspektive. Außergewöhnliche Sportarten finden Sie in Sendenhorst auf der Swin-Golf-Anlage Münsterland. Neben Swin-Golf wird eine besondere Sportart PoolBall, eine Kombination aus Poolbillard und Fußball angeboten. Das Kulturzentrum Haus Siekmann liegt innerhalb des Promenadenringes und lockt mit einem vielfältigen Programm Interessierte von nah und fern. Genießen Sie den unterhaltsamen Rundgang über den „Sendenhorster Brennereipfad“ auf den Spuren der 140-jährigen Brennereigeschichte und erfahren Sie viele interessante Fakten über den Münsterländer Korn.

Ortsansicht Sendenhorst, Wersestrand, Aussichtsturm Himmelreich



Sehenswert:

Kulturprogramm im Haus Siekmann (www.haussiekmann.de); Brennereibesichtigungen und Brennereipfad; Bernhard Kleinhans Pfad (Skulpturenrundgang durch die Stadt); Swingolfanlage, PoolBall und Ballonfahren; Naturschutz- und Naherholungsgebiet „Hof Schmetkamp“; Tagesausritt: Sendenhorster Schlemmer-Tour; Aussichtsturm im Himmelreich; Wersestrand in Albersloh; Martini-Gänsemarkt: 03. + 04.11.2018



Infos, Buchungen und mehr:

Stadt Sendenhorst
Tourist Information
Kirchstr. 1, 48324 Sendenhorst
Tel.: 0 25 26 / 30 31 22
Fax: 0 25 26 / 30 31 00
tourismus@sendenhorst.de
www.sendenhorst.de



Stadtlohn

Stadtlohn erkundet man am besten per Rad

Stadtlohn liegt im Herzen des Münsterlandes, umgeben von Wiesen und Wäldern des Berkeltals. Mit seinen idyllischen „Pättkes“ gilt Stadtlohn als idealer Ausgangspunkt für Radtouren in die Umgebung. Fernab vom Betrieb der Großstädte und doch in der Nähe pulsierenden Lebens lassen sich in Stadtlohn Tage der Erholung verbringen.

Losbergspieker, Marktpütt, Berkelmühle



Sehenswert:

Töpferei seit 1623; Nachtwächtertour; St. Otger Kirche; Hilgenbergkapelle (12. Jh.); Eisenbahnmuseum; Siku- und Oldtimermuseum; Losbergpark mit großem Abenteuerspielplatz; Flugplatz Wenningfeld

Infos, Buchungen und mehr:

Stadtmarketing Stadtlohn e. V.
Dufkampstraße 11
48703 Stadtlohn
Tel.: 0 25 63 / 87 86 6
Fax: 0 25 63 / 87 98 66
tourismus@stadtlohn.de
www.stadtmarketing-stadtlohn.de



Steinfurt

Entschleunigen in der grünen Lunge und Kulturerlebnisse vom Feinsten – das ist Steinfurt.

Ja, es ist etwas Besonderes, was dieser Erholungsort zu bieten hat!

Idyllische Bauernschaften mit viel Land und zahlreichen Tieren, eine ganz besondere Flora und Fauna im Naturschutzgebiet am Buchenberg, die Aa, die sich leise vor sich her plätschernd durch das Grün von Steinfurt schlängelt, und natürlich das Bagno, das im 18. Jahrhundert als Lustgarten und exotische Gartenlandschaft errichtet wurde und heute das beliebteste Erholungsgebiet für die Steinfurter und viele Nachbargemeinden ist.

Auch kulturell pulsiert und lebt Steinfurt: Ein atemberaubendes Wasserschloss, der älteste freistehende Konzertsaal Europas, die historische Innenstadt und zahlreiche Veranstaltungen laden zum Besuch und zum Verweilen ein.

Besonders beliebt und empfehlenswert: eine der spannenden (Themen)-Führungen durch Stadt oder Natur.



Sehenswert:

(Themen)-Führungen; Bagno-Park; Naherholungsgebiet Buchenberg; Konzertgalerie; Schloss Steinfurt; Altstadt Burgsteinfurt; Heimathaus Borghorst; Hollicher Mühle, HeinrichNeuyBauhausMuseum; Stadtmuseum Steinfurt

Infos, Buchungen und mehr:

Steinfurt Marketing und Touristik e.V.
Markt 2
48565 Steinfurt
Tel.: 0 25 51 / 13 83
Fax: 0 25 51 / 73 26
info@steinfurt.de
www.steinfurt-touristik.de



Südlohn

Eine Gemeinde – zwei lebendige Dörfer im Grünen – Südlohn und Oeding. Ideale Ausgangspunkte für Entdeckungstouren ins deutsch-niederländische Grenzgebiet

Per Pedes, per Rad oder motorisiert – die „grenzenlose“ Vielfalt ist sprichwörtlich in Südlohn. Zeugen der Vergangenheit, kunsthistorische Kostbarkeiten sowie eine abwechslungsreiche, gepflegte Hotellerie und Gastronomie versprechen aktive Urlaubsfreude – „mittendrin“ im deutsch-niederländischen Feriengebiet Westmünsterland-Achterhoek. Auf beiden Seiten des Schlagbaums gibt es kulinarische, kulturelle und amüsante Highlights zu entdecken. Ob Maislabyrinth und Bauerngolf, Pralinenkreationen und Spargel, Käsehof und Weingut – auf „Pättkes“ und ehemaligen Schmugglerpfaden, über „Grüne Grenzen“ hinweg und durch herrliche Natur(schutz)gebiete ist der Weg auch immer das Ziel. Der besondere Tipp: Die „Hüttentour Südlohn-Oeding“ verbindet 13 Schutzhütten und alle Sehenswürdigkeiten beider Ortsteile zu einer Radtour, die stets am 1. Sonntag im Juni zum Aktiv-Event der Region wird. Örtliche Gastronomen bewirten die Hütten mit unterschiedlichen Themen. So kann der kulinarische Weg von Bayern ins Münsterland nur 4 km lang sein. Mitradeln und genießen – für Familien, Gruppen und Individualisten!

Burgturm, Hüttentour Südlohn-Oeding, Mühle Menke



Sehenswert:

Burg Oeding (1371, Hotel), Pfarrkirche St. Vitus (16. Jh.), Herrensitz Haus Lohn (1795), Turmwindmühle Menke (1812), TURMHAUS Pralinenmanufaktur, Maislabyrinth & Bauerngolf Wehling, Hüttentour 03.06.2018

Infos, Buchungen und mehr:

Touristinformation Südlohn SOMIT e.V.
Burgring 29
46354 Südlohn
Tel.: 0 28 62 / 41 76 26
Fax: 0 28 62 / 41 81 05
touristinfo@suedlohn.de
www.suedlohn.de

Tecklenburg

Die Festspielstadt auf dem „Balkon des Münsterlandes“: Das malerische Fachwerkstädtchen auf dem Kamm des Teutoburger Waldes bietet beste Perspektiven für schöne Urlaubserlebnisse. Deutschlands nördlichstes Bergstädtchen und zugleich charmanter Luft- und Kneippkurort verzaubert durch seine mittelalterliche Stadanlage mit den engen Gassen, verträumten Winkeln und romantischem Fachwerk. Eingebettet in die mittelalterliche Burganlage liegt heute der größte Anziehungspunkt der offiziell ausgezeichneten Festspielstadt: die Freilichtbühne mit Deutschlands größtem Open-Air Musiktheater. Erleben Sie spannende Inszenierungen und hochkarätige Besetzungen in traumhafter Kulisse. Als idealer Ausgangspunkt für Wanderungen zum Beispiel entlang des Hermannsweges oder auf den Teutoschleifen bietet Tecklenburg ein gut markiertes Wandernetz mit einer Auswahl ebener Strecken, sanfter oder steilerer Passagen. Diese landschaftlichen Reize begeistern auch Radfahrer. Neben einem Bummel durch die historische Altstadt steuern Kulturinteressierte am besten das Wasserschloss Haus Marck, das Otto Modersohn Museum oder das Puppenmuseum an. Spannend aufbereitete Stadtführungen oder ein ungewöhnliches Lama-Alpaka-Trekking durch den Kurpark sind nur einige von zahlreichen Freizeitmöglichkeiten.

Historisches Fachwerk in der Altstadt



Sehenswert:

- Denkmalschutzter, histor. Stadtkern mit Geschützbastion aus dem 16. Jh.
- Freilichtbühne
- Otto Modersohn Museum
- Wasserschloss Haus Marck aus dem Jahre 1365
- Puppenmuseum

Infos, Buchungen und mehr:

Tecklenburg Touristik GmbH
Markt 7
49545 Tecklenburg
Tel.: 0 54 82 / 9 38 90
Fax: 0 54 82 / 93 89 19
info@tecklenburg-touristik.de
www.tecklenburg-touristik.de



Zwei unentbehrliche Begleiter für alle Fälle

Grens
Grenz belevenis
erlebnisse

Gehen Sie auf Entdeckungstour zu den schönsten Gärten und Schlössern der deutsch-niederländischen Grenzregion oder erleben Sie die faszinierende Museumslandschaft dies- und jenseits der Grenze. Mit unseren beiden grenzüberschreitenden Ausflugskarten haben Sie für jeden Anlass die richtigen Begleiter im Gepäck.

Jetzt gratis bestellen auf www.shop-grenzerlebnisse.de!



Telgte

Telgte – Großartige Kleinstadt

So kann man es trefflich behaupten! Telgte ist ein absoluter Anziehungspunkt für Gäste aus nah und fern. Die idyllische Lage an der Ems und der gemütliche historische Marktplatz sind wirklich sehenswert. Beliebte Radwege wie der EmsRadweg oder die Friedensroute führen durch die Stadt. Gerne werden auch die 7 Telgter Routen rund um die Wallfahrtsstadt gefahren. Auf dem Jakobsweg und auf den zahlreichen Wanderwegen Telgtes lässt es sich zudem gut spazieren. Die erstklassige westfälische Gastronomie in der Altstadt bietet vielen Gästen Platz zur Rast und Einkehr – drinnen und draußen. Hohen Bekanntheitsgrad besitzt die Wallfahrtskapelle im Herzen der Stadt, und gleich nebenan kann das moderne RELiGIO bestaunt werden. Das Museum zeigt außer dem imposanten Telgter Hungertuch Interessantes zum Thema Glauben und Religion. In 2018 wird es eine Sonderausstellung zum Thema Frieden geben.

Wer Lust auf ein westfälisches Abenteuer hat, dem sei zu einer Kanutour auf der Ems geraten. Kleine Stromschnellen erhöhen dabei kurzzeitig den Puls. Oder Sie entschleunigen – auf einem der zahlreichen Kreuzwege durch Telgte.

Der Stadtausruf **Heinrich Sauerland**



Telgtes Altstadt



Museum RELiGIO

Kutschenwallfahrt zu Christi Himmelfahrt



Sehenswert:

Wallfahrtskapelle mit Pietà; RELiGIO – westf. Museum für religiöse Kultur; Kornbrennerei-Museum; historische Altstadt mit Skulpturen und Kulturspur, Mariä-Geburts-Markt; Kutschenwallfahrt; Haus Langen, Emsauenpark

Infos, Buchungen und mehr:

Tourismus + Kultur Telgte
Kapellenstraße 2
48291 Telgte
Tel.: 0 25 04 / 690 - 100
Fax: 0 25 04 / 690 - 109
tourismus@telgte.de
www.telgte.de



Velen

Der staatlich anerkannte Erholungsort im westlichen Münsterland ist wie geschaffen für ausgiebige Rad- und Wander-Touren. Schlosserlebnisse inklusive.

Vergessen Sie Ihren Alltagsstress.

Per Fahrrad auf Wegen abseits des Autoverkehrs, lässt sich die herrliche Umgebung z. B. auf der Naturpark Hohe Mark Route, der grenzüberschreitenden agri-cultura Erlebnisroute, der ausgezeichneten 100 Schlösser Route oder dem 2009 eröffneten, 58 km langen Bocholter Aa Radweg bestens erkunden. Zur Besichtigung laden die Burg Ramsdorf mit Museum, die Erlebnisstandorte des Lebendigen Museums oder das Wasserschloss Velen mit angrenzendem Tiergarten ein. Besonders an heißen Sommertagen sind der Artesische Brunnen oder eines der zwei Freibäder beliebte Ziele. Nach einer Pöttkestour bietet die ortsansässige Gastronomie den Genuss regionaler Spezialitäten an. Kommen Sie nach Velen und Ramsdorf und fühlen Sie sich wohl!

SportSchloss Velen



Sehenswert:

- Wasserschloss Velen 14. Jh. mit histor. Tiergarten
- Burg Ramsdorf mit Museum
- 5 Erlebnisstandorte des Lebendigen Museums
- Mühle am Thesingbach
- Artesischer Brunnen

Infos, Buchungen und mehr:

GiG-Marketing & Tourist-Info
Velen Ramsdorf
Ramsdorfer Str. 19, 46342 Velen
Tel.: 0 28 63 / 9 26-219
Fax: 0 28 63 / 9 26-299
tourist-info@velen.de
www.velen.de



Vreden



Vreden ist kult und pink! Der ideale Ausgangsort im deutsch-niederländischen Grenzgebiet für Kultur- und Naturliebhaber.

Ein reizvoller kultureller Mix! Kultur und lebendige Traditionen im kult, das „1. Deutsche Scherenschnittmuseum“ im alten Rathaus, Opel-Oldtimer im DOM, die größten und kleinsten Schuhe der Welt im Miniaturschuhmuseum, sowie außergewöhnliche Kirchen- und Handwerksschätze!

Natur pur und pink! Exotische Superstars in pink – das sind unumstritten die freilebenden Flamingos im Zwillbrocker Venn. Vielfalt und hiesige „Bewohner“ gilt es auch in Vredens weiteren Natura 2000-Gebieten zu entdecken. Vreden verbindet! Ob Kultur- oder Naturliebhaber, aktiv auf den grenzüberschreitenden Rad- und Wanderwegen, oder per Kanu auf der Berkel.

Pfarrkirche St. Georg und St. Felizitas, Früchtinghaus, Kanus auf der Berkel, kult – der Ort für Kultur und lebendige Tradition, Flamingos im Zwillbrocker Venn



Sehenswert:

Naturschutzgebiet „Zwillbrocker Venn“, Barockkirche Zwillbrock; kult – der Ort für Kultur und lebendige Tradition; Scherenschnittmuseum; Heimathaus Noldes, Miniatur-Schuh-Museum

Infos, Buchungen und mehr:

Vreden-Stadtmarketing GmbH
Kirchplatz 14
48691 Vreden
Tel.: 0 25 64 / 9 89 91 99
Fax: 0 25 64 / 9 89 91 95
info@stadtmarketing-vreden.de
www.stadtmarketing-vreden.de



Vreden-Zwillbrock

Natur und Kultur grenzenlos



Sehenswert:

- Biologische Station Zwillbrock
- Barockkirche St. Franziskus
- Maislabyrinth + Bauerngolf
- Hotel-Restaurant Kloppendiek

Infos, Buchungen und mehr:

www.bsZWILLbrock.de
www.barockkirche-zwillbrock.de
www.zwillbrockirrgarten.de
www.kloppendiek.de

Wadersloh

Eine Gemeinde voller Möglichkeiten – das ist Wadersloh!

Die Abtei Liesborn begründete die Entstehung des Ortsteils. In dem barocken Bauwerk ist das Museum Abtei Liesborn mit seiner bedeutenden Kreuzsammlung ansässig. Kultureller Höhepunkt ist das jährliche Kammermusikfestival mit internationalen Stars (www.abteikonzer.de). Im Ortsteil Wadersloh ist die 1894 im neugotischen Stil erbaute Pfarrkirche St. Magareta ein Tipp für einen Besuch. Als Wahrzeichen des Ortsteils Diestedde bietet



das Schloss Crassenstein einen eindrucksvollen Anblick. Zahlreiche gemütliche Gasthöfe, Hotels und Bauernhofpensionen laden zum Erholen und Genießen ein.

Museum Abtei Liesborn

Sehenswert:

- Wasserschloss Crassenstein (Blickkontakt)
- Abteikirche und Museum Abtei Liesborn
- Margaretenkirche Wadersloh
- Sinnespark Liesborn

Infos, Buchungen und mehr:

Gemeinde Wadersloh
 Liesborner Straße 5
 59329 Wadersloh
 Tel.: 0 25 23 / 9 50-0
 Fax: 0 25 23 / 9 50-21 10
gemeinde@wadersloh.de
www.wadersloh.de

Warendorf



Die Stadt präsentiert sich ihren Besuchern als weltoffene Stadt mit historischem Charme

Rund um den Globus ist Pferdeliebhabern der Name Warendorf ein Begriff. Hier trifft sich die hippologische Welt zu den Bundeschampionaten, trainiert die Elite der deutschen Reiterei für Weltmeisterschaften und Olympische Spiele und stolze Hengste präsentieren sich zu den bekannten Hengstparaden ihrem begeisterten Publikum. Wer historische Stadtkerne liebt, wird von dem malerischen Ort an der Ems begeistert sein.

Mit westfälischem Flair präsentiert sich die Altstadt – da wird sogar der Einkaufsbummel zum Erlebnis mit Mehrwert.

Gastfreundlich öffnen sich die Türen von Restaurants und Cafés, die oft mit denkmalgeschütztem Ambiente aufwarten können. Kultur und Tradition präsentieren sich auf vielfache Weise.

Ausstellungen und Konzerte bereichern das Veranstaltungsjahr. Sogar die Hengste des Nordrhein-Westfälischen Landgestüts beteiligen sich am Reigen und tanzen bei der „Symphonie der Hengste“ zu klassischer Musik. Das Heimatfest Mariä Himmelfahrt verzaubert im August viele tausend Besucher.

Zum Treffpunkt mit Kultstatus avanciert im Herbst der traditionelle Fettmarkt. Das bewegte Freizeitvergnügen beginnt unmittelbar vor den Toren der Altstadt.

Zum gemütlichen Spaziergang lädt der Emsseepark ein. Hier finden Radwanderer auch ihren Einstieg in die Hauptthemenrouten. 100 Schlösser Route, Emsradweg und der Europaradweg R1 erschließen das Münsterland, idyllische Radwege laden zur Pättkestour in die Region ein. Für die Freizeit zu Pferd bietet die Warendorfer Reitroute ein umfassendes Reitwegenetz mit Reit- und Raststationen.

Ob auf dem Fahrrad- oder im Reitsattel, ob entlang der Ems oder über altes Kopfsteinpflaster, Warendorf verwöhnt die Sinne.

Warendorf von oben



Sehenswert:

- Historische Altstadt
- Pfarrkirche St. Laurentius
- Stiftskirche St. Bonifatius
- Dezentrales Stadtmuseum
- Westpreußisches Landesmuseum
- NRW-Landgestüt
- DOKR
- Sportschule der Bundeswehr

Infos, Buchungen und mehr:

Stadt Warendorf
 Tourist-Information
 Emsstr. 4, 48231 Warendorf
 Tel.: 0 25 81 / 54 54 54
 Fax: 0 25 81 / 54 54 11
tourismus@warendorf.de
www.warendorf.de



Werne

WERNE an der Lippe ist das Tor des Münsterlands zum Ruhrgebiet und für seine Vielfalt und Tradition bekannt.

Das Alte Rathaus, die Kirche St. Christophorus, die sogenannten Wärmehäuschen am Kirchplatz und das Alte Steinhaus sind Sehenswürdigkeiten, die einen gemütlichen Stadtspaziergang zu einem besonderen Erlebnis machen. Die Neugestaltung des Markplatzes und der Steinstraße verleihen Werne einen besonderen Charme. Die Landschaft um Werne ist geprägt von Feldern, grünen Wiesen sowie dem Flußlauf der Lippe mit seinen Auen und ist ein beliebtes Naherholungsgebiet. Einmal im Jahr, Ende Oktober, wird „Sim-Jü“ (für „Simon-Juda-Markt“) auf allen Straßen und Plätzen der Innenstadt gefeiert. Das größte Volksfest an der Lippe ist das älteste der Region und lockt jährlich hunderttausende Besucher an. Erleben Sie Werne als idealen Ausgangsort für Ihre Radtour durch die landschaftliche Schönheit des Münsterlands oder für Ausflüge zu den Denkmälern der Industriekultur im direkt angrenzenden Ruhrgebiet.

Marktplatz mit Rathaus, Stadtmuseum



Sehenswert:

Hist. Stadtkern mit gotischem Rathaus, Stadtmuseum mit Priestergewand „Kasel“ (14. Jh.), Kapuzinerkloster (1680), Pfarrkirche St. Christophorus; Wärmehäuschen; Mai–Sept. Open-Air-Theater Freilichtbühne Werne

Infos, Buchungen und mehr:

Tourist-Information
Markt 19
59368 Werne
Tel.: 0 23 89 / 53 40 80
Fax: 0 23 89 / 53 70 99
tourist-info@werne.de
www.werne-tourismus.de

Westerkappeln

Sie suchen ein paar Tage Erholung?

Dann sind Sie hier genau richtig. In einer attraktiven Landschaft im nördlichen Münsterland liegt Westerkappeln. Westerkappeln bietet mit verschiedenen Wander-Radrundwegen für jeden Geschmack das Passende. Erfahren Sie mehr über den historischen Ortskern mit seiner 500 Jahre alten Stadtkirche oder über die Sloopsteine. Vom 1. April bis zum 31. Oktober öffnet das Traktorenmuseum seine Pforten. Nach einem abwechslungs-



reichen Aufenthalt können Sie sich bei einer Erfrischung im Biergarten erholen oder stöbern zum Abschluss durch den individuellen Einzelhandel. Wir freuen uns auf Sie!

Ortskern

Sehenswert:

Historische Stadtkirche und historischer Ortskern, Traktorenmuseum, Sloopsteine, Düsterdieker Niederung Haus Velpe, Wassermühle Velpe

Infos, Buchungen und mehr:

Gemeinde Westerkappeln
Große Straße 13
49492 Westerkappeln
Tel.: 0 54 04 / 887 - 146
Fax: 0 54 04 / 887 - 81 46
info@westerkappeln.de
www.gemeinde-westerkappeln.de

Wettringen

Eine Gemeinde mit Herz und Tradition – dat Hiärtken van de Wiält.

Wettringen ist sehr gut an das überregionale Verkehrsnetz angeschlossen und liegt nahe der deutsch-niederländischen Grenze mitten im Münsterland. Zwischen den Flüssen Aa und Vechte bietet sich die Möglichkeit, das gut ausgebaute Radwegenetz in und um Wettringen zu erfahren. Ausgeschilderte Radwege von 8 km bis 160 km sind ein Garant für schöne Radtouren. Ausflugsziele sind u. a. Rothenberge mit der Villa Jordan mit einem weiten Blick in den Kreis Steinfurt. Der Campingplatz und das Feriengebiet Haddorfer See sind ein Urlaubsparadies für alle Erholungs- und Freizeitliebhaber. Die Veranstaltungen, wie das Dorffest im April, die Kirmes im August und der Nikolausmarkt am 1. Advent sorgen für Spaß und Wohlbefinden in der Gemeinde Wettringen. Einen Einkaufsbummel in den Wettringer Geschäften und der Besuch der Wettringer Gastronomie runden ihren Aufenthalt in Wettringen ab. Wir wünschen Ihnen einen schönen Aufenthalt.

Sehenswert:

- Heimathaus Ahlers
- Pfarrkirche St. Petronilla
- Ortsmitte
- ehem. Kesselhaus Kumpers
- Haddorfer Seen
- Villa Jordan

Infos, Buchungen und mehr:

Verkehrsverein Wettringen e.V.
Werninghoker Str. 5 (Heimathaus)
48493 Wettringen
Tel.: 0 25 57 / 92 96 76
Fax: 0 25 57 / 92 96 78
info@verkehrsverein-wettringen.de
www.verkehrsverein-wettringen.de

Kultur

Kultur im Münsterland lässt Neugierige erstaunen, Bewunderer begeistern und selbst Kunstbananen begreifen: Kultur ist im Münsterland einfach Kult. Zahlreiche Museen, etliche Musikfeste und unzählige Schauspiele sowie Veranstaltungen verdeutlichen die Traditionsliebe und die kulturhistorischen Reichtümer.

Einen Einblick in die Sammelleidenschaft der Westfalen gibt die bunte Museumslandschaft. Viele historische Schätze und traditionelles Brauchtum sind in den Heimathäusern der Region zu sehen, aber auch Skurriles und Originelles wie Motorräder und Kutschen werden von den Westfalen gerne bewahrt und zur Schau gestellt. Aber auch international bedeutende Museen wie das Kunstmuseum Pablo Picasso Münster oder das

rock'n'popmuseum in Gronau sind im Münsterland beheimatet. Lebendig und mitreißend sind die Besuche der Freilichtbühnen im Münsterland. Mit gleich sieben Bühnen bietet die Region allen Musical- und Theaterfans ein großes Spektrum an ergreifender Unterhaltung unter freiem Himmel.

So einmalig das Münsterland ist, so groß ist auch seine Auswahl an Veranstaltungen. Das ganze Jahr hindurch versprechen 70 Städte volles Unterhaltungsprogramm.



Tecklenburg



Musical-Weekend in der Festspielstadt

Lassen Sie sich in einem komfortablen Wellnesshotel verwöhnen und genießen Sie die einmalige Atmosphäre in der Festspielstadt Tecklenburg. Eingebettet in die mittelalterlichen Burgmauern erleben Sie auf der Freilichtbühne Inszenierungen von großer Professionalität mit Darstellern aus ganz Europa. „LES MISÉRABLES, ein Meisterwerk im Bereich Musical, eine dramatische Geschichte der großen Gefühle und der gewaltigen Bilder. Ganz im Gegensatz dazu MONTY PYTHON'S SPAMALOT, dem Musicalspaß überhaupt, bei dem sich König Arthus und seine Ritter aufmachen, um den heiligen Gral zu finden.

Leistungen:

2 Übernachtungen in einem komfortablen Wellnesshotel, 2 x Frühstücksbuffet, 2 x 4-Gänge Menü als

Abendessen im Hotel, 1 Theaterkarte im überdachten Bereich der Freilichtbühne. Ein Shuttle-Service zur Freilichtbühne wird angeboten.

Programmdauer: 3 Tage / 2 Nächte
Teilnehmerzahl: ab 2 Personen
Preis pro Person: 255,00 € im Doppelzimmer, 35,00 € Einzelzimmer-Zuschlag

Anbieter: Tecklenburg Touristik GmbH
 Markt 7
 49545 Tecklenburg

Telefon: 0 54 82 / 93 89 0
Fax: 0 54 82 / 93 89 19
Internet: www.tecklenburg-touristik.de
E-Mail: info@tecklenburg-touristik.de



Wellness

Im Münsterland ist es ganz einfach abzuschalten, sich zu erholen und verwöhnen zu lassen. In zahlreichen Hotels, Spa-Resorts und Thermen garantiert die Region Entspannung und Wellness pur in reizvoller Umgebung. Ob ruhig und idyllisch, eingebettet in der malerischen Parklandschaft des Münsterlandes, oder umgeben von städtischem Flair, der die Gäste zum Erkunden der historischen und lebendigen Innenstädte einlädt – bei den vorliegenden Wellnessangeboten ist für jeden etwas dabei. Tagsüber bringen vitalisierende Natursolebäder, Massagebehandlungen und wohltuende Saunagänge Körper, Geist und Seele ins Gleichgewicht. Warme Öle, angenehme Düfte und entspannende Musik helfen dabei, Stress und Hektik hinter sich zu lassen, bewusst Luft zu holen und durchzuatmen. Am

Abend können sich die Gäste der Wellnesshotels die kulinarischen und oft regionalen Köstlichkeiten der hoteleigenen Restaurants schmecken lassen. Hier können Körper und Geist zur Ruhe kommen. Lassen Sie die Seele baumeln und schalten Sie ab. Das Münsterland bietet zahlreiche Möglichkeiten, Wasser und Wellness neu zu entdecken und zu genießen.



Haltern am See



Schokolade zum Frühstück – Wellness für Freundinnen

Klatschen + Klönen, Klüngeln + Kuschneln, Make-up, Modeln und noch Movies! Und das zusammen mit der besten Freundin! Erleben Sie zwei Tage im 4-Sterne-Wellnesshotel mit viel Spaß und ohne männliche Fürsorge. Nach Entspannung und Styling fühlen Sie sich wie ein Model beim Fotoshooting mit einer Profi-Fotografin.

Leistungen:

- 2 x Ü/Komfortzimmer, 2 x Frühstücksbuffet, DVD-Player mit Filmen, die Frauen wollen
- 1 große Tafel Schokolade, 1 Flasche Prosecco, 1 Aperitif, 1 x Bridget-Jones-3-Gang-Menü
- 1 entspannende Gesichtsmassage, 1 typgerechtes Make-up, Fotoshooting mit Fotografin, 1 Aufnahme 15/20, Nutzung Wellness-Landschaft

Programmdauer: 2 Übernachtungen
Teilnehmerzahl: ab 2 Personen
Preis pro Person: 289,00 € im Doppelzimmer ab 219,00 € für 1 Übernachtung

Anbieter: Stadtagentur/Tourist-Information Markt 1
 45721 Haltern am See
Telefon: 0 23 64 / 9 33-3 65 / -3 66
Fax: 0 23 64 / 9 33-3 64
Internet: www.haltern-am-see.de
E-Mail: stadtagentur@haltern.de

Legden



Drei Tage Genuss Vital

Genießen Sie drei Tage Entspannung pur im Landhotel Hermannshöhe oder unternehmen Sie eine schöne Radtour in der herrlichen Natur rund um Legden. Entdecken Sie Museen, Schlösser und Gärten oder genießen Sie Theatervorstellungen und Konzerte. Zeit um einfach mal die Seele baumeln zu lassen und Ihre Zeit ganz nach Ihren Wünschen zu gestalten.

Leistungen:

- Begrüßungsgetränk
- 2 Übernachtungen im Doppelzimmer, Frühstücksbuffet
- 2 x 3-Gänge-Menü mit Auswahl des Hauptgangs
- Nutzung des Wellnessbereiches
- Nutzung von Fahrrädern

Programmdauer: 2 Nächte / 3 Tage
Teilnehmerzahl: ab 2 Personen
Preis pro Person: DZ Comfort 120,00 €
 DZ Comfort plus 130,00 €
 EZ-Zuschlag 10,00 €
 Wochenend-Aufschlag 10,00 €

Anbieter: Touristik Legden & Asbeck Hauptstr. 17
 48739 Legden
Telefon: 0 25 66 / 95 03
Fax: 0 25 66 / 95 05
Internet: www.touristik-legden.de
E-Mail: info@touristik-legden.de

Aktiv

Das Münsterland steckt voller Möglichkeiten, um die Vielfalt der Region zu entdecken.

Eine reizvolle und äußerst abwechslungsreiche Kulturlandschaft zeigt, warum es sich lohnt, die Region Schritt für Schritt zu erkunden: Weite Landschaften, lebendige Gewässer und ein umfangreiches, gut ausgewiesenes Wegenetz sprechen für sich. Auf mehr als 2.500 markierten Kilometern Wanderwege können Genießer sowie sportlich Ambitionierte durch die gepflegte Parklandschaft oder naturbelassene Gebiete wandern.

Wer Lust auf eine ganz andere Perspektive auf die münsterländische Natur verspürt, sollte einen Ausflug auf dem Wasser wagen. Die malerischen Gewässer

führen ebenso durch herrliche Flusslandschaften mit Wiesen und Feldern, wie vorbei an lebendigen und historischen Innenstädten, die einen Zwischenstopp wert sind.



Greven



Spritziges Kanu- und Radwochenende

Erleben Sie bei ausgedehnten Radtouren und einer idyllisch-abenteuerlichen Kanutour auf der Ems erholsame Tage im Herzen des Münsterlandes. Am „Kanutag“ steigen Sie nach einem Mittagspicknick und einer Einweisung in die Paddeltechnik in die Boote und starten Ihre ungeführte Kanutour durch das reizvolle Naturschutzgebiet „Emsaue“. Von leichter Strömung geschoben kommen Sie auf der windungsreichen Ems auch mit ruhigem Paddelschlag gut voran. Erleben und genießen Sie Natur pur!

Leistungen: 1–2 x ÜF im DZ, Begrüßungsgetränk, Radwanderkarte, Kanutour, Lunchpaket bzw. Grillpicknick (ab 11 Personen)

Zusatzleistungen: Fahrradverleih, Tourenbegleitung

Programmdauer: 2–3 Tage / 1–2 Übernachtungen
Länge der Tour: Kanu 11 km, Rad variabel
Teilnehmerzahl: ab 4 Personen
Preis pro Person: ab 90,00 € für 2 Tage
 ab 139,00 € für 3 Tage

Anbieter: Greven Marketing e.V.
 Alte Münsterstraße 23
 48268 Greven
Telefon: 0 25 71 / 13 00
Fax: 0 25 71 / 55 243
Internet: www.greven-tourismus.de
E-Mail: info@greven-marketing.de

Ibbenbüren



Süße Schleife an den Dörenther Klippen

Erleben Sie einen Wandertag in Ibbenbüren! Die Teutoschleife „Dörenther Klippen“ führt Sie auf einem Rundweg von etwa 9 Kilometern Länge über Berg und Tal und durch Wald und Wiesen rund um die Dörenther Klippen in Ibbenbüren. Anschließend haben wir eine Kaffeetafel für Sie gedeckt. Zeit zum Erholen und Genießen!

Leistungen:

- 1 x Tourenguide „Teutoschleifen“
- 1 x Wandernadel „Teutoschleifen“
- 1 x Kännchen Kaffee
- 1 x Stück Sahnetorte, gegen Aufpreis eine Schinkenschnitte

Programmdauer: 1 Tag
Teilnehmerzahl: ab 2 Personen
Preis pro Person: 8,45 €

Anbieter: Tourist-Information Ibbenbüren
Telefon: 0 54 51 / 54 54 540
Fax: 0 54 51 / 54 54 590
Internet: www.stadtmarketing-ibbenbueren.de
E-Mail: info@stadtmarketing-ibbenbueren.de

Aktiv

Münsterland



Fietsen, Wandern, Wohlfühlen – Rad- und Wandertour

Besuchen Sie das nördliche Münsterland und lernen die vielen verschiedenen Facetten kennen. Los geht es im Ort Neuenkirchen, der besonders durch den Offlumer See mit großem Badestrand besticht. Alternativ können Sie Rheine, die zweitgrößte Stadt des Münsterlandes, besuchen. Diese bietet durch das Kloster Bentlage, den angrenzenden Salinenpark und den Naturzoo tolle Freizeitmöglichkeiten für jedermann. Am zweiten Tag radeln Sie mit Ihrer „Fietse“ über grüne, ebene Flächen bis nach Ibbenbüren. Nach einer Nacht in der quirligen Stadt am Teutoburger Wald geht es dann zu Fuß über den Premiumwanderweg „Teutoschleife Dörenther Klippen“. Hier können Sie einen tollen Ausblick über den Balkon des Münsterlandes genießen. Am letzten Tag fahren Sie mit der „Fietse“ unter anderem entlang des Dortmund-Ems-Kanals wieder zurück zum Startort.

Leistungen:
3 x ÜF in guten Mittelklassehotels, Gepäcktransfer, Kartenmaterial, Tourenbeschreibung, Versicherungsschein

Programmdauer: 4 Tage/3 Nächte
Termine: ganzjährig
Teilnehmerzahl: ab 2 Personen
Preis pro Person: 239,00 € im DZ, 289,00 € im EZ, HP-Zuschlag 93,00 €

Anbieter: Münsterland e.V.
Airportallee 1, 48268 Greven
Telefon: 0 25 71 / 94 93 92
Fax: 0 25 71 / 94 93 99
Internet: www.muensterland-tourismus.de
E-Mail: touristik@muensterland.com

Münsterland



Wandern auf dem Jakobsweg

Wandern Sie auf den Spuren der Jakobspilger auf diesem Teilstück des Jakobswegs im Münsterland. Los geht es am St. Paulus Dom zu Münster. In drei Etappen erleben Sie das Münsterland von seiner ruhigen Seite: abgelegene Bauernhöfe, Waldstücke am Wegesrand und fruchtbare Äcker. Die „kleine Pilgerreise“ endet für Sie in der historischen Altstadt von Werne, von wo aus Sie sich z. B. mit der Bahn auf den Heimweg machen oder noch einen entspannten Abend in Werne verbringen können. Etappen: Münster – Rinkerode (ca. 18 km), Rinkerode – Ascheberg-Herbern (ca. 16 km), Ascheberg-Herbern – Werne (ca. 12 km)

Leistungen:
2–4 Übernachtungen mit Frühstück in Mittelklassehotels, Kartenmaterial, Versicherungsschein, Wegbeschreibung, Gepäcktransfer gegen Aufpreis buchbar

Programmdauer: A. Gemütliche Tour: 5 Tage/4 Nächte
B. Klassische Tour: 4 Tage/3 Nächte
C. Sportliche Tour: 3 Tage/, 2 Nächte
Teilnehmerzahl: ab 2 Personen
Preis pro Person: A. 219,00 € im DZ, 255,00 € im EZ
B. 145,00 € im DZ, 179,00 € im EZ
C. 99,00 € im DZ, 119,00 € im EZ

Anbieter: Münsterland e.V.
Airportallee 1
48268 Greven
Telefon: 0 25 71 / 94 93 92
Fax: 0 25 71 / 94 93 99
Internet: www.muensterland-tourismus.de
E-Mail: touristik@muensterland.com

Wandern auf dem Westfälischen Friedensweg 1648

Münsterland



Vor genau 370 Jahren diente diese historische Strecke zwischen Münster und Osnabrück den Friedensreitern für die Verhandlungen während des Dreißigjährigen Krieges. Wo die Reiter damals in aller Eile entlang galoppierten, bietet sich heute viel Natur, um die Seele beim Wandern auf dem X 1648 baumeln zu lassen. Start ist ab Münster beim Rathaus und Endpunkt in Osnabrück beim Rathaus.

Verlauf:
Münster – Handorf ca. 12 km
Handorf – Ladbergen ca. 23 km
Ladbergen – Lengerich ca. 18 km
Lengerich – Osnabrück ca. 22 km
Gesamt: ca. 75 km

Leistungen:
• 3–5 Tage
• ÜF in guten Mittelklassehotels
• Kartenmaterial
• Tourenbeschreibung
• Versicherungsschein

Zusatzleistung:
Gepäcktransfer

Programmdauer: Gemütliche Tour: 6 Tage/5 Nächte
Klassische Tour: 5 Tage/4 Nächte
Sportliche Tour: 4 Tage/3 Nächte
Termine: ganzjährig
Teilnehmerzahl: ab 2 Personen
Preis pro Person: Gemütliche Tour:
344,00 € im DZ, 399,00 € im EZ
Klassische Tour:
304,00 € im DZ, 330,00 € im EZ
Sportliche Tour:
215,00 € im DZ, 275,00 € im EZ

Anbieter: Münsterland e.V.
Airportallee 1
48268 Greven
Telefon: 0 25 71 / 94 93 92
Fax: 0 25 71 / 94 93 99
Internet: www.muensterland-tourismus.de
E-Mail: touristik@muensterland.com



Aktiv

Nordkirchen



Landwege: Streifzüge von Schloss zu Schloss

Wandern und radeln Sie in den Wäldern der Schlossgemeinde. Die Nordkirchener Naturschutzgebiete, die wegen ihrer Buchen- und Eichenwälder Teil des europäischen Schutzgebietes „Natura 2000“ sind, bieten Blütenzauber, seltene Pflanz- und Heilkräuter und eine abwechslungsreiche Tierwelt. Erkunden Sie auf den 3,5 bis 12 km langen Wanderwegen diese einzigartige grüne Oase zwischen Schloss Nordkirchen und Schloss Westerwinkel.

Leistungen:

- 1 x Übernachtung im DZ inkl. Frühstück
- Kartenmaterial
- Audioguide
- Lunchpaket

Zusatzleistungen:

Zum Beispiel Radwanderbegleitung oder Schloss- und Parkführung gerne auf Anfrage.

Programmdauer: 2 Tage/1 Übernachtung
Teilnehmerzahl: ab 2 Personen
Preis pro Person: ab 66,00 € im DZ

Anbieter: Tourist Information Nordkirchen
 Schloßstr. 11
 59394 Nordkirchen
 Tel.: 0 25 96 / 91 75 00
Fax: 0 25 96 / 91 71 39
Internet: www.nordkirchen.de
E-Mail: tourismus@nordkirchen.de

Rhede



Nordic-Walking-Park – zwölf Kilometer in zehn Strecken

Drei Routen, zehn Strecken, zwölf Kilometer Rhede. So die Eckdaten des Rheder Nordic-Walking-Parks. Walken Sie auf detailliert ausgeschilderten Rundkursen mit verschiedenen Längen – von drei bis zwölf Kilometern – durch Rhedes abwechslungsreiche Landschaft. Starten Sie Ihren Aufenthalt in Rhede mit einem Begrüßungscocktail und planen Sie bei einem leckeren Abendessen Ihren neuen Tag.

Leistungen:

- 2 x ÜF im DZ
- Begrüßungscocktail, 1 x Abendessen
- Kartenmaterial: ausgewiesene Routen Nordic Walking

Programmdauer: 3 Tage
Teilnehmerzahl: ab 2 Personen
Preis pro Person: 129,00 € im DZ

Anbieter: Tourist-Info Rhede
 Rathausplatz 9
 46414 Rhede
Telefon: 0 28 72 / 9 30-2 54
Fax: 0 28 72 / 9 30-49 254
Internet: www.rhede.de
E-Mail: tourist@rhede.de

Rheine



Hermannsweg – 156 km in 7 Etappen

Der 156 km lange Hermannsweg gilt als einer der schönsten Höhenwege Deutschlands. Er ist ausgezeichnet als einer der „Top Trails of Germany“ und verläuft über den Kamm des Teutoburger Waldes von Rheine bis nach Leopoldstal. Wandern Sie auf den Spuren von Hermann dem Cherusker und entdecken Sie zahlreiche Sehenswürdigkeiten wie z.B. die Externsteine. Auf Wunsch können Sie auch nur einen Teil des Weges wandern oder eine 3-tägige Schnuppertour buchen.

Leistungen:

- 7 Übernachtungen im EZ/DZ mit Du & WC
- 7 x Frühstück
- 7 x Lunchpaket
- Info- & Kartenmaterial

Zusätzlich buchbar: Gepäcktransfer

Programmdauer: 8 Tage/7 Übernachtungen
Teilnehmerzahl: ab 1 Person
Preis pro Person: ab 419,00 € (8 Tage)

Anbieter: Rheine. Tourismus.
 Veranstaltungen. e.V.
 Bahnhofstr. 14
 48431 Rheine
Telefon: 0 59 71 / 8 00 65 0
Fax: 0 59 71 / 8 00 65 20
Internet: www.rheine-tourismus.de
E-Mail: info@rheine-tourismus.de

Südlohn



Kommiesenpatt – Wandern auf Schmugglerpfaden

Der Kommiesenpatt (= plattdeutsch Zöllnerpfad) führt Sie beiderseits der Grenze über landschaftlich reizvolle Zöllner- u. Schmugglerpfade in ausschließlich flachem Gelände, zu vielen alten Grenzsteinen und durch unsere einzigartige Kulturlandschaft. Sie wohnen in der ehemaligen Burg Oeding, dem heutigen Burghotel Pass und genießen die sprichwörtliche Münsterländer Gastlichkeit – regionale Köstlichkeiten, eine ungezwungene Atmosphäre und freundliches Servicepersonal.

Leistungen: Wanderbroschüre Kommiesenpatt mit detaillierten Streckenverläufen, Begrüßung mit Kaffee und hausgebackenem Kuchen, Dorf-Spaziergang nach genauem Plan und/oder Nutzung der hauseigenen Kegelbahn, 2 x Lunch-Paket, 1 x regionales Abendessen (Menü/Buffer), 1 x Abendessen als 3-Gang-Menü, 2 x Übern./Frühstücksbuffet, Abschluss-Digestif.

Programmdauer: 3 Tage
Teilnehmerzahl: ab 2 Personen
Preis pro Person: ab 158,00 € im DZ
 ab 178,00 € im EZ

Anbieter: Touristinfo Südlohn SOMIT e.V.
 Burgring 29
 46354 Südlohn
Telefon: 0 28 62 / 41 76 26
Fax: 0 28 62 / 41 81 05
Internet: www.suedlohn.de
E-Mail: touristinfo@suedlohn.de

Weitere Leistungen und Unterbringung in Ferienwohnung möglich; Preise auf Anfrage

Aktiv

Telgte



Kanu und Körnchen auf der Ems

Morgens paddeln Sie idyllisch die Ems entlang und erreichen gegen Nachmittag Gelmer. Von dort radeln Sie nun den EmsRadweg wieder nach Telgte zurück. Am Abend genießen Sie in der Altstadt ein 2-Gänge-Menü und lassen den Tag ausklingen. Am nächsten Tag besuchen sie nach dem Frühstück das Kornbrennerei-Museum. Bei einem Rundgang mit Verkostung erfahren Sie viel über den ehemals wichtigen münsterländischen Industriezweig.

Leistungen:

- Kanutour mit Radtransfer (Leihräder nicht enthalten)
- Abendessen (exklusive Getränke)
- Übernachtung mit Frühstücksbuffet in einem Gasthof
- Führung mit Verkostung im Kornbrennerei-Museum

Programmdauer: 1,5 Tage
Teilnehmerzahl: ab 4 Personen
Preis pro Person: ab 95,00 €

Anbieter: Tourismus + Kultur Telgte
Telefon: 0 25 04 / 69 01 00
Fax: 0 25 04 / 69 01 09
Internet: www.telgte.de
E-Mail: tourismus@telgte.de

Vreden



Kanufahren auf der Berkel

Ein grenzüberschreitendes Kanuabenteuer: Die Route führt Sie vom Einstieg in Vreden über die „grüne Grenze“ nach Rekken/NL. Bei Buchung der Tagestour erstreckt sich die Route bis zu den „Malumschen Watermolen“ in Eibergen.

Leistungen:

- Infomaterial
- Begrüßung mit Einweisung in das Kanufahren
- Bootstransfer und Bootsmiete
- Personentransfer zurück zum Einstiegsplatz

Kanusnuppertour

Programmdauer: ca. 2 – 2,5 Stunden
Teilnehmerzahl: ab 4 Personen
Preis pro Person: ab 20,00 €

Kanutagestour

Programmdauer: ca. 5 Stunden
Teilnehmerzahl: ab 4 Personen
Preis pro Person: ab 35,00 €

Anbieter: Vreden Stadtmarketing GmbH
 Kirchplatz 14, 48691 Vreden
Telefon: 0 25 64 / 9 89 91 99
Fax: 0 25 64 / 9 89 91 95
Internet: www.stadtmarketing-vreden.de
E-Mail: info@stadtmarketing-vreden.de



**NORDRHEIN
 WESTFALEN AKTIV**

DEIN KURZTRIP. DEIN NRW.

Willkommen im Radwanderland Nummer eins. Vom E-Bike bis zum bequemen Tourer: Über 13.800 Kilometer Radwege führen Dich durch eine spannende Natur- und Kulturlandschaft. Kehre ein in gemütliche Hotels und genieße die rheinisch-westfälische Küche!

Klick Dich rein und plane Deinen nächsten Radwanderurlaub in NRW!

WWW.DEIN-NRW.DE/AKTIV

Städtetrips

Historische Stadtkerne, urige Dörfer, aber auch lebendige Innenstädte prägen das Münsterland und laden zum Verweilen ein. Ein gemütlicher Stadtbummel zum Entspannen, eine Shoppingtour in gefragten Designerläden oder ein Kaffee in einem der zahlreichen charmanten und einladenden Cafés bieten den perfekten Rahmen, die Städte der Region zu erkunden. Ein besonderes Shopping-Erlebnis mit münsterländischem Flair bietet auch das Designer Outlet Ochtrup im Münsterland.

Erlebenswert und einmalig kommen die liebenswerten Bauernmärkte daher und ermöglichen den Besuchern einen spannenden Einblick in das Leben in der Region zu vergangenen Zeiten. Eindrucksvoll und verzaubert zeigen Fett- und ähnliche Traditionsmärkte, was ihre Stadt zu dem gemacht hat, was sie heute ist. Mit lebhaften Stadtfesten und weiteren Feierlichkeiten locken

verkaufsoffene Sonntage nicht nur Einheimische aus ihren Häusern, sondern bekommen Besuch von Gästen verschiedenster Regionen Deutschlands.

Wer Geschichten, Sagen und die Entstehung einer bestimmten Stadt genauer unter die Lupe nehmen möchte, ist herzlich zu einer Stadtführung eingeladen. Charakterisch für solche Aktivitäten im Münsterland sind die besonderen und lebendigen Führungen am Abend. Nachtwächter in traditioneller Kleidung bringen den Interessierten bei einem Stadtreifzug alles näher, was es zu wissen gibt und führen selbst Einheimische an bisher nicht bekannte Ecken und Winkel der Stadt. Wem bei Tageslicht wohler ist, hat die Möglichkeit, die Orte bei spannenden Stadtspielen zu Fuß oder mit dem Fahrrad zu erkunden.



Städtetrips

Beckum



Historische Perlen und regionale Köstlichkeiten

Die Stadtführung „Prudentia, Pütt und Pellkartoffeln“ nimmt Sie mit auf eine mitunter abenteuerliche Erkundungstour durch das historische Beckum. Sie können die Führung auch mit dem Nachtwächter machen. Danach kehren Sie in das traditionsreiche Hotel bei Kliewe im Westfälischen Hof ein. Der Clou: Die Zimmer sind nach Themen wie Karneval und Radfahren mit viel Liebe und Pfiff eingerichtet.

Leistungen:

- Stadtführung (Dauer: 2 Stunden)
- Übernachtung mit Frühstück im Komfort-Doppelzimmer

Programmdauer: 1,5 Tage
Teilnehmerzahl: ab 2 Personen
Preis pro Person: 77,00 €

Anbieter: Stadt Beckum
 Stadtmarketing
 Weststraße 46
 59269 Beckum
Telefon: 0 25 21 / 29- 1 72
Fax: 0 25 21 / 29 55- 1 72
Internet: www.beckum.de
E-Mail: stadtmarketing@beckum.de

Borken



Burgkastellan-Führung um die Wasserburg Gemen

Gehen Sie mit dem Burgkastellan bei Kerzenlicht auf einen abendlichen Spaziergang um die Wasserburg Gemen, durch die Oberste und Niederste Freiheit bis hin zur Gruftkapelle des Grafengeschlechtes der Landsberger. Hören Sie seine spannenden und schaurigen Geschichten von der letzten Hinrichtung in Gemen, vom unterirdischen Geheimgang, oder lassen Sie sich die alten Straßenbezeichnungen erklären.

Leistungen:

Führung mit dem Burgkastellan durch Borken-Gemen

Programmdauer: 1,5 – 2 Stunden
Teilnehmerzahl: 8 – 25 Personen
Preis pro Person: 55,00 € pro Gruppe

Anbieter: Tourist-Info Borken
 Neutor 5
 46325 Borken
Telefon: 0 28 61 / 9 39- 2 52
Fax: 0 28 61 / 3 93 62 252
Internet: www.borken.de
E-Mail: tourist-info@borken.de

Haltern am See



Schnuppertage am See

Raus aus dem Alltag und ab an den See ... Was wäre, wenn Ihre Zimmer bereits im Wellnesshotel direkt am Halterner Stausee reserviert, die „Halterner Seentour“ in die Radkarte eingezeichnet, der Spa-Bereich des Hotels kostenlos zur Verfügung steht, das 3-Gang-Menü bestellt und der heiße Cappuccino in einem netten Cafe in der Halterner Innenstadt auf Sie wartet? Lust auf eine kleine Auszeit? Teilen Sie uns nur noch Ihren Wunschtermin mit.

Leistungen:

1 x Ü/Doppelzimmer, 1 x Frühstücksbuffet, 1 x 3-Gang-Menü, 1 x Cappuccino, 1 Radfahrkarte, freie Nutzung der Sauna -und Badelandschaft, Info-Material
Extra: Mietrad

Programmdauer: 1 Übernachtung
Termine: April – Oktober
Teilnehmerzahl: ab 2 Personen
Preis pro Person: ab 99,00 € im Doppelzimmer
 EZ-Zuschlag: 45,00 €

Anbieter: Stadtagentur/Tourist-Information
 Markt 1
 45721 Haltern am See
Telefon: 0 23 64 / 9 33- 3 65 / -3 66
Fax: 0 23 64 / 9 33- 3 64
Internet: www.haltern-am-see.de
E-Mail: stadtagentur@haltern.de

Warendorf



Ein Tag in der Stadt des Pferdes

Verleben Sie einen unvergesslichen Tag in der Stadt des Pferdes und besuchen Sie mit uns das Nordrhein-Westfälische Landgestüt. Nachdem Sie reichlich Stallluft bei den Zuchthengsten geschnuppert und die Aufgaben und Ziele des Gestüts kennengelernt haben, erwartet Sie ein reichhaltiges Mittagsbuffet in einem urigen Restaurant. Danach zeigen wir Ihnen unsere malerische historische Altstadt.

Leistungen:

- geführte Rundgänge im NRW-Landgestüt und der historischen Altstadt
- Mittagsbuffet

Programmdauer: ca. 3 Stunden
Teilnehmerzahl: Gruppen ab 12 Personen
Preis pro Person: 21,00 €

Anbieter: Stadt Warendorf
 Tourist-Information
 Emsstr. 4
 48231 Warendorf
Telefon: 0 25 81 / 54 54 54
Fax: 0 25 81 / 54 54 11
Internet: www.arendorf.de
E-Mail: tourismus@arendorf.de



Gruppenangebote

Es gibt Momente, die erst dann richtig schön sind, wenn man sie mit Freunden teilen kann. Diese Augenblicke zeichnen sich nicht nur durch ihre Einmaligkeit, sondern auch durch perfekte Rahmenbedingungen, die das Erlebnis erst möglich machen.

Das gilt auch für Ihren Gruppenurlaub im Münsterland: Ein optimal abgestimmtes Programm und hervorragender Service sind dabei das A und O. Lassen Sie sich inspirieren von den zahlreichen Angeboten im Münsterland: Ob sportliche Abenteuer, Erholung pur für Genießer oder Entdeckungstouren für alle, die Lust auf etwas Neues haben – die Urlaubsmöglichkeiten sind so attraktiv wie vielfältig. Lassen Sie sich verzaubern von

wunderschönen Altstädten, von verlockenden Flaniermeilen und dem einzigartigen Charme der Münsterlandorte, die zu einem unvergesslichen gemeinsamen Stadtbummel einladen.

Auf den nächsten Seiten finden Sie verschiedene Angebote für einen gelungenen Betriebsausflug, einen abwechslungsreichen Urlaub mit Familie und Freunden oder eine fröhliche Fahrt mit dem Sportverein. Und damit auch die Entspannung nicht zu kurz kommt, gibt es viele Rundumsorglos-Pakete, in denen für Übernachtung, Programm und auch das leibliche Wohl bereits gesorgt ist.

Wir wünschen Ihnen viel Freude bei Ihrer Gruppenreise und freuen uns auf Ihren Besuch.

Gruppenangebote

Borken



Gartenreich(es) Westmünsterland

Entdecken Sie Kleinode gärtnerischen Schaffens und unberührte Natur im westlichen Münsterland: Bei einer Führung durch einen Kräuter- und Apothekergarten erfahren Sie alles über die Heilkräfte der Pflanzen. Unweit ist in einem üppigen Staudengarten bereits die Kaffeetafel für Sie gedeckt.

Am zweiten Tag begeben Sie sich mit einem zertifizierten Landschaftsführer auf eine Wanderung in die malerische niederländische Region Achterhoek und erkunden eine Moorlandschaft mit einer einzigartigen Flora.

Am dritten Tag gewähren Ihnen Privatgartenbesitzer Einblick in liebevoll gepflegte Gartenparadiese. Bei Kaffee und Kuchen besteht die Möglichkeit, ausgiebig zu fachsimpeln und zu schwärmen. Alle Ziele können wahlweise mit dem Fahrrad oder mit dem PKW/Bus angefahren werden.

Leistungen:

- 2 x Übernachtungen im Doppelzimmer
- 2 x Frühstück
- Führung durch den Apothekergarten Weseke
- Führung durch den Garten Picker
- 2 x Eintritt und Führung in Privatgärten
- Geführte naturkundliche Wanderung durch den niederländischen Achterhoek inklusive Picknick
- 2 x Kaffee und Kuchen in Privatgärten
- 2 x Abendessen
- Ausführliches Karten- und Informationsmaterial

Weitere Leistungen wie Mieträder, Radwanderbegleitung, Schloss- oder Parkführung auf Wunsch.

Programmdauer: 3 Tage / 2 Nächte
Teilnehmerzahl: ab 6 Personen
Preis pro Person: 175,00 €

Anbieter: Tourist-Info Borken
Neutor 5
46325 Borken
Telefon: 0 28 61 / 9 39-2 52
Fax: 0 28 61 / 939 62 252
Internet: www.borken.de
E-Mail: tourist-info@borken.de



Coesfeld



Coesfelder Bierseminar

Gute Unterhaltung, leckere Schlemmereien, köstliches Bier und „Fortbildung“: Das Wochenende beginnt mit einer traditionellen Kiepenkerlbegrüßung, gefolgt von einer munteren Planwagenfahrt. Anschließend startet der spannende „Brau-Lehrgang“. Nach dem Abschluss inkl. Zertifikat lädt die leckere Braumeistertafel zur Stärkung für den Tanzabend ein. Beim Frühschoppen am Sonntagmorgen erhalten Sie dann Ihr verdientes „Bierkennerdiplom“.

Leistungen:

1,5 Tage mit 1 ÜF im DZ mit Dusche & WC, Begrüßung mit Kiepenkerl und einem „Coesfelder Ochsenblut“-Schnaps, zweistündige Planwagenfahrt, Braulehrgang mit Zertifikat, Braumeistertafel mit Tagessuppe und großem Westfalenschnitzel

Programmdauer: 1,5 Tage
Teilnehmerzahl: ab 10 Personen
Preis pro Person: ab 115,00 €

Anbieter: Tourist-Info Coesfeld
Markt 8
48653 Coesfeld
Telefon: 0 25 41 / 9 39 - 10 17
Fax: 0 25 41 / 9 39 - 75 12
Internet: www.coesfeld.de
E-Mail: info@coesfeld.de

Haltern am See



Planwagenfahrt „Die Blaue Tour“

Vormittags erwartet Sie Ihr „Kutscher“ zu einer eindrucksvollen Seeerlebnistour. Bei der Rundfahrt mit dem Fahrgastsschiff „Möwe“ entdecken Sie den Halterner Stausee und mit dem Planwagen den idyllischen Ortsteil Sythen mit Schloss und Wassermühle. Ortstypische Speisen und Getränke serviert Ihnen „Peters Bauernstube“ zum Abschluss des Ausfluges wahlweise für den großen und kleinen Hunger.

Leistungen:

1 x Planwagenfahrt
1 x Seerundfahrt
Wahlweise Mittagstisch „Treckeberg-Imbiss“ oder „Schnitzeljagd“

Programmdauer: Ca. 10.00 – 16.30 Uhr
Termine: Ende März – Oktober
Teilnehmerzahl: ab 12 – 20 Personen
Preis pro Person: mit Treckeberg-Imbiss: 44,00 €
mit Schnitzeljagd: 47,00 €

Anbieter: Stadtagentur/Tourist-Information
Markt 1
45721 Haltern am See
Telefon: 0 23 64 / 9 33-3 65 /-3 66
Fax: 0 23 64 / 9 33-3 64
Internet: www.haltern-am-see.de
E-Mail: stadtagentur@haltern.de

Gruppenangebote

Metelen



Heidediplom

Ganz beschaulich beginnt Ihr Tag in Metelen mit der Besichtigung der Pfarrkirche mit Stiftskammer oder der Besichtigung „Plagemann's Mühle“. Danach nehmen Sie Ihr Mittagessen in einer unserer gemütlichen Gaststätten ein.

Und dann geht es los mit dem Heidediplom: Bei 10 lustigen Spielen – wie Wildschweinjagen, Luftgewehrschiessen, Baumstammrollen, -sägen usw. – testen wir Ihre Tauglichkeit zum „Heidediplomat“.

Bei Kaffee und Kuchen erfolgt die Siegerehrung. Jeder bekommt eine Urkunde, das Heidediplom, und für die Siegergruppe halten wir noch eine kleine Überraschung in Form eines Präsentes bereit.

Programmdauer: 5 Stunden
Teilnehmerzahl: ab 10 Personen
Preis pro Person: 35,00 €

Anbieter: Touristinfo Metelen
 Sendplatz 18
 48629 Metelen
Telefon: 0 25 56 / 89 41
Fax: 0 25 56 / 89 94 1
E-Mail: antje.schmies@metelen.de

Raesfeld



Tagesausflug „Eine westfälische Landpartie“

Besuchen Sie Schloss Raesfeld – ein Pauschalangebot für Gruppen, Betriebs- oder Vereinsausflüge oder auch mit der Familie. Lassen Sie sich mit einem Tag in Raesfeld verwöhnen. Individuelle Absprachen und Gruppengrößen bieten wir Ihnen gerne an – Anruf genügt.

Leistungen:
 Sektempfang im Schlossrestaurant, Besichtigung der Schlossanlage vom Historischen Wasserschloss Raesfeld, individuelle Mittagspause (Zeit zum Bummel/Spaziergang durch die „Freiheit“ oder durch den Tiergarten, 2-stündige Planwagenfahrt, Besichtigung der „Kleinen Brennerei im Münsterland“ mit kleiner Kostprobe, Tagesausklang bei einem westfälischen Buffet (Hinweis: in der Spargelsaison Spargelgerichte gegen Aufpreis)

Programmdauer: 1 Tag
Teilnehmerzahl: ab 10 Personen
Preis pro Person: 59,00 €

Anbieter: Tourist-Info im Naturparkhaus
 Tiergarten 1
 46348 Raesfeld
Telefon: 0 28 65 / 60 91 0
Fax: 0 28 65 / 60 91 29
Internet: www.raesfeld.de
E-Mail: tourist-info@raesfeld.de

Südlohn



Stippvisite Münsterland & Holland

Lecker, lustig und grenzenlos mit Highlights der Region! Köstliche Pralinen im TURMHAUS, bunte Eindrücke im verborgenen Garten oder spannende Mühlentechnik stehen am Anreisetag auf dem Programm. Typisch holländisch mit Marktbummel, Käseereibesuch und einem tollen Pfannkuchenrestaurant mit Freilichtmuseum geht es weiter, bevor eine Partie „Bauerngolf“ das Programm am Abreisetag abrundet.

Leistungen:

- 2 x Übernachtung/Frühstücksbuffet
- 2 x Abendessen HP
- Besichtigungen: Windmühle oder Garten, Pralinenmanufaktur inkl. Praline, Käseerei mit Kostprobe, Freilichtmuseum
- Bauerngolf (individuelle Ausarbeitung jederzeit möglich)

Programmdauer: 3 Tage / 2 Übernachtungen
Teilnehmerzahl: ab 8 Personen
 (kleinere Gruppen auf Anfrage)
Preis pro Person: ab 139,00 € im DZ

Anbieter: Touristinformation Südlohn
 SOMIT e.V.
 Burgring 29
 46354 Südlohn
Telefon: 0 28 62 / 41 76 26
Fax: 0 28 62 / 41 81 05
Internet: www.suedlohn.de
E-Mail: touristinfo@suedlohn.de

Velen



Land, Lust Heute

Rund um Velen und Ramsdorf lässt sich die Geschichte des Handwerks und der Landwirtschaft der Region an den Standorten des Lebendigen Museums (Alte Sägemühle am Gut Roß, Alte Schmiede Beckmann, Burg Ramsdorf, Dosker Schoppen, Hof Tenk-Dröning) hautnah und erlebnisreich miterleben. Die Tour führt Sie entlang der einzelnen Standorte über schöne Radwege und ausgebauten Wirtschaftswegen durch die Parklandschaft des westlichen Münsterlandes. Nach einer fachkundigen und unterhaltsamen Führung durch zwei Standorte des Museums stärken Sie sich bei einer Münsterländer Kaffeetafel.

Leistungen: Führung durch zwei Standorte des Museums Ihrer Wahl, 1 x Kaffeegedeck, Radwanderkarte, Tourenbeschreibung und Infomaterial

Auf Wunsch (gegen Aufpreis): Geführte Radtour oder Planwagenfahrt, E-Bikes leihen, Übernachtung

Programmdauer: 1 Tag
Teilnehmerzahl: Gruppen
Preis pro Person: ab 19 €

Anbieter: Tourist-Info Velen
 Ramsdorfer Straße 19
 46342 Velen
Telefon: 0 28 63 / 9 26 / 2 19
Fax: 0 28 63 / 9 26 / 2 99
Internet: www.velen.de
E-Mail: tourist-info@velen.de

Gruppenangebote

Warendorf



Pferde, Pättkes, Parklandschaft

Eine gesellige Planwagenfahrt bildet den Höhepunkt dieses erlebnisreichen Tages in Warendorf. Bevor Sie auf den Wagen steigen, zeigen wir Ihnen das NRW-Landgestüt und erläutern die Aufgaben und Ziele der heutigen Hengstzucht. Anschließend stärken Sie sich bei einem ausgiebigen Mittagsbuffet in einem gemütlichen Restaurant und nehmen an einem geführten Rundgang durch die historische Altstadt teil.

Leistungen:

- geführte Rundgänge im NRW-Landgestüt und der historischen Altstadt
- Mittagsbuffet
- Planwagenfahrt

Programmdauer: ca. 6 Stunden
Teilnehmerzahl: Gruppe ab 12 Personen
Preis pro Person: 42,00 €

Anbieter: Stadt Warendorf
 Tourist-Information
 Emsstr. 4
 48231 Warendorf
Telefon: 0 25 81 / 54 54 54
Fax: 0 25 81 / 54 54 11
Internet: www.warendorf.de
E-Mail: tourismus@warendorf.de

Wettringen



Bauernolympiade

Bauer sein auf Münsterländer Art. Mit Spiel und Spass können Sie Ihre Fähigkeiten als Bauer oder Bäuerin unter Beweis stellen. Am Heimathaus, einem ehemaligen Bauernhaus, sind verschiedene Spiele aufgebaut, die das Gruppengefühl stärken: „Wir schaffen das mit dem Melken oder die Stiefel weit genug zu werfen.“ Nach getaner Arbeit erhalten alle eine Urkunde „Bauernolympiade“. Das Heimathaus kann auch besichtigt werden. Gerne stimmen wir alle weiteren Details und Möglichkeiten mit Ihnen ab!

Leistungen:

organisierte Bauernolympiade, Führung durchs Heimathaus, Kaffee- und Kuchenbuffet (nach Absprache)

Auf Wunsch:

„Kiepenkerl erzählt die Geschichte des Heimathauses“

Programmdauer: 2 – 3 Std.
Termine: Nach Absprache
Teilnehmerzahl: Ab 12 Personen
Preis pro Person: 14,80 €

Anbieter: Verkehrsverein Wettringen e.V.
 Werninghoker Str. 5 (Heimathaus)
 48493 Wettringen
Telefon: 0 25 57 / 92 96 76
Fax: 0 25 57 / 92 96 78
Internet: www.verkehrsverein-wettringen.de
E-Mail: info@verkehrsverein-wettringen.de



So schmeckt das Münsterland

Erleben Sie den Geschmack des Münsterlandes! Saisonal, frisch und außergewöhnlich sind die Speisen, die mal nach traditionellen Rezepten, mal in modernen Variationen, aber immer weit überwiegend mit Hauptzutaten aus dem Münsterland von den Köchen zubereitet werden. Lassen Sie es sich schmecken!



Gut. Aus der Region.

www.muensterland-qualitaet.de

Kulinarisch

„Urlaub geht durch den Magen“ – so ist es zumindest im Münsterland. Denn das Münsterland ist eine Region für wahre Genießer: Hier nimmt man sich für Essen und Trinken noch Zeit und lässt die Hektik des Alltags hinter sich. Genuss ist hier wie Urlaub. Wer beides miteinander verbinden will, für den sind die kulinarischen Reisen im Münsterland genau das Richtige.

Münsterländer Spezialitäten neu entdecken und dabei einen angenehmen Urlaub verbringen – mit diesem Ziel bieten wir Ihnen Angebote rund um das Thema Essen und Trinken an. Egal, ob Sie es eher deftig oder auch mal raffiniert mögen, Ihren süßen Zahn verwöhnen wollen oder einfach nur Lust auf neue, frische Produkte

haben: Die Küche im Münsterland bietet viele kulinarische Leckerbissen. Für die nötige Rundum-Entspannung sorgen unsere thematisch abgestimmten Reise-Angebote – wir wünschen Ihnen viel Freude in Ihrem kulinarischen Urlaub und natürlich: Guten Appetit!



Rhede



Kulinarisch einzigartig genießen – die Tagesgenusstour

Lust auf einzigartigen Genuss? Nach einer Stadtführung können Sie einzigartige Köstlichkeiten in der gläsernen Pralinen-Manufactur Größe-Bölting genießen und kleine Häppchen, belegt mit delikaten Wurst- und Schinkenspezialitäten vom Bentheimer Landschwein, beim Biolandhof Rülfiing verkosten.

Leistungen:

- Stadtführung mit Genuss der typischen Likörmischung in den Rheder Ampel-Farben
- Bio-Hof-Besichtigung und Probiermöglichkeit kleiner Häppchen mit leckeren Wurst- und Schinkenspezialitäten vom Bentheimer Landschwein
- Pralinen-Manufactur: Erleben Sie Leidenschaft für Schokolade bei einer Führung und Verköstigung in der gläsernen Manufactur

Programmdauer: 1 Tag
Termine: nach Wunsch
Teilnehmerzahl: ab 15 Personen
Preis pro Person: 22,50 €

Anbieter: Touristinfo Rhede
 Rathausplatz 9
 46414 Rhede
Telefon: 0 28 72 / 93 01 00
Fax: 0 28 72 / 93 04 91 00
Internet: www.rhede.de
E-Mail: tourist@rhede.de

Südlohn



Grenzenlose Genusslebnisse

Sie starten den Tag im TURMHAUS mit einem reichhaltigen Frühstück (anschl. Führung inkl. Praline). Ein herrlicher Staudengarten begeistert mit 1500 Pflanzen, und beim Abstecher nach Holland gibt's „Allerlei auf dem Markt“ (Mi und Sa) sowie schmackhafte Kostproben und einen Blick hinter die Kulissen auf einem urigen Ziegenkäsehof. Ein zünftiger Vesperteller in der Oedinger Burg bildet den kulinarischen Tagesabschluss.

Leistungen:

- TURMHAUS: Frühstück, Führung, Praline
- Eintritt & Führung im Staudengarten Picker
- Besichtigung, Führung & Kostproben Ziegenkäsehof
- zünftiger Vesperteller im Burghotel Pass
- ganztägige Reiseleitung

Programmdauer: 1 Tag
Teilnehmerzahl: ab 15 Personen, kleinere Gruppen auf Anfrage
Preis pro Person: 41,00 € (ab 50 Personen)
 43,00 € (ab 30 Personen)
 45,00 € (ab 20 Personen)
 49,00 € (ab 15 Personen)

Anbieter: Touristinformation Südlohn
 SOMIT e.V.
 Burgring 29
 46354 Südlohn
Telefon: 0 28 62 / 41 76 26
Fax: 0 28 62 / 41 81 05
Internet: www.suedlohn.de
E-Mail: touristinfo@suedlohn.de

Familie

Pure Erholung, abwechslungsreiche Unterhaltung und jede Menge Action – das klingt nach einem Familienurlaub. Mit einer großen Auswahl an bunten Freizeitangeboten und tollen Ausflugsideen lassen sich die anspruchsvollen Tage jedoch schon viel einfacher planen und garantieren einen unvergesslichen und gelungenen Familienurlaub im Münsterland.



Haltern am See



Kinderüberraschung – Familienurlaub

Checkt ein in eine unserer familienfreundlichen Ferienwohnungen – habt puren Badespaß in unserem Strandbad oder dem Freizeitbad „Aquarell“ – genießt ein ausgiebiges Frühstück in der Innenstadt – seid kreative Entdecker im Mit-Mach-Erlebnispark Ketteler Hof (Winter: nur Indoor) – stärkt Euch bei einem Familien-Pizza-Essen. Das alles und noch viel mehr erwartet deine Familie und dich in Haltern am See!

Leistungen:

- 2 x Übernachtung in einer Ferienwohnung
- 4 x Eintritt „Aquarell“ oder Strandbad
- 4 x Eintritt im Erlebnispark Ketteler Hof + Indoor-Spielhalle (Winter: nur Indoor)
- 1 x Familienkarte LWL-Römermuseum (Wintersaison)
- 4 x Frühstück, 1 x Familien-Pizza-Essen
- Info-Material

Programmdauer: 2 Übernachtungen
Termine: ganzjährig
Teilnehmerzahl: 2 Erwachsene + 2 Kinder
Preis: ab 299,00 €/Familie

Anbieter: Stadtagentur/Tourist-Information
 Markt 1
 45721 Haltern am See
Telefon: 0 23 64 / 9 33-3 65 /-3 66
Fax: 0 23 64 / 9 33-3 64
Internet: www.haltern-am-see.de
E-Mail: stadtagentur@haltern.de



Unterkünfte

Urlaub fängt im Münsterland für Kurzurlauber bereits bei der Planung an: Ob Sie nun entspannt auf dem Sofa in unseren Katalogen blättern oder durch unser Internetangebot stöbern, alle Wege führen in das Münsterland. Sie haben Fragen zu den Unterkünften? Dann zögern Sie nicht und rufen Sie unser Tourismus-Center oder eine der unten aufgeführten Vermittlungsstellen an. Alle Mitarbeiter kennen sich im Münsterland bestens aus und vermitteln gerne Ihre Unterkunft für Sie. Auch bei allen Fragen rund um Ihren Kurzurlaub helfen wir Ihnen schnell und unkompliziert. Nutzen Sie unsere langjährige Erfahrung und rufen Sie uns einfach an.

Gerne vermitteln wir Ihnen für Ihren nächsten Urlaub eine Unterkunft über unser Online-Portal www.muensterland-tourismus.de. Dort finden Sie noch weitere Unterkunftsbetriebe. Einfach Unterkunft auswählen, schnell buchen und nach wenigen Minuten halten Sie die Bestätigung für Ihre Unterkunft in Händen.

Münsterland e. V., Airportallee 1, 48268 Greven
Tel. 0 25 71 / 94 93 92, Fax 0 25 71 / 94 93 99
touristik@muensterland.com
www.muensterland-tourismus.de

Unsere Öffnungszeiten:

März – Oktober: Mo – Fr 9:00 – 17:30 Uhr
November – Februar: Mo – Fr 9:00 – 17:00 Uhr

Beachten Sie bitte auch die Hinweise zu den Reiseangeboten und Unterkünften in dieser Broschüre auf Seite 63.

Weitere Vermittlungsstellen im Münsterland:

- **Ahaus Marketing und Touristik GmbH**
marketing@ahaus.de, www.ahaus.de
- **Ascheberg Marketing e. V.**
info@ascheberg-marketing.de,
www.ascheberg-touristinfo.de
- **Tourist-Info Borken**
tourist-info@borken.de, www.borken.de
- **Stadtmarketing Verein Coesfeld & Partner e. V.**
info@coesfeld.de, www.coesfeld.de
- **Dülmen Marketing e. V.**
duelmen-marketing@duelmen.de
www.duelmen-marketing.de
- **Stadtagentur Haltern am See**
stadtagentur@haltern.de,
www.haltern-am-see.de
- **Tourist-Information Ibbenbüren**
info@stadtmarketing-ibbenbueren.de,
www.stadtmarketing-ibbenbueren.de
- **Touristik Legden & Asbeck**
info@touristik-legden.de,
www.touristik-legden.de
- **Tourist-Information Lienen**
touristik@lienen.de, www.lienen.de
- **Lüdinghausen Marketing e. V.**
info@luedinghausen-marketing.de,
www.luedinghausen-tourismus.de
- **Münster Marketing**
tourismus@stadt-muenster.de,
www.tourismus.muenster.de
- **Tourist-Info Raesfeld im Naturparkhaus**
tourist-info@raesfeld.de, www.raesfeld.de
- **Verkehrsverein Rheine**
verkehrsverein@tourismus.rheine.de,
www.verkehrsverein-rheine.de
- **Steinfurt Marketing und Touristik e. V.**
info@steinfurt.de,
www.steinfurt-touristik.de
- **Tecklenburger Land Tourismus e. V.**
info@tecklenburger-land-tourismus.de,
www.tecklenburger-land-tourismus.de
- **Tourismus + Kultur Telgte**
tourismus@telgte.de, www.telgte.de
- **Warendorf Marketing**
marketing@warendorf.de,
www.marketing-warendorf.de

Bei den Preisen handelt es sich um **Ab-Preise**.

Bei Hotels wird der **Doppelzimmerpreis** angegeben, bei Ferienwohnungen die **Einheit für 2 Personen**.

Ü Übernachtung ohne Frühstück

Ü/F Übernachtung mit Frühstück

DZ bei Hotels = Doppelzimmer





DZ bei FeWos = Einheit für 2 Personen

Klassifizierung des DEHOGA

Hotels & Gasthöfe & Pensionen

★★★★★	Luxus
★★★★	First Class
★★★	Komfort
★★	Standard
★	Tourist
Ⓢ	superior: Diese Betriebe erreichen deutlich mehr Wertungspunkte als für ihre Kategorie erforderlich.

Klassifizierungs-Siegel:

-  Bett & Bike
-  DLG Gütezeichen Landurlaub
-  ServiceQualität in Deutschland
-  Qualitätsgastgeber Wanderbares Deutschland

Klassifizierung des DTV für Privatzimmer, Ferienwohnungen & Ferienhäuser:

In dieser Broschüre werden die Klassifizierungen des DTV mangels transparenter Darstellungsmöglichkeit nicht angegeben. Das heißt nicht, dass die Leistungen der dargestellten Unterkünfte eventuell nicht vom DTV klassifiziert wurden. Genaue Informationen zur Klassifizierung der einzelnen Leistungen finden Sie unter www.muensterland-tourismus.de.

Ahaus



Ahauser Land- & Golfhotel

Schmäinghook 36
48683 Ahaus
Tel. 0 25 67 / 3 80
Fax 0 25 67 / 3 82 00
info@ahauser-land-
golfhotel.de
www.ahauser-land-
golfhotel.de
★★★★ ab 115,00 € DZ/ÜF

Ahaus-Wüllen



Hotel Hof zum Ahaus

Argentrestraße 10
48683 Ahaus-Wüllen
Tel. 0 25 61 / 98 05-0
Fax 0 25 61 / 98 05-23
info@hofzumahaus.de
www.hofzumahaus.de
ab 82,00 € DZ/ÜF

Beckum



Hotel Restaurant Alt Vellern

Dorfstraße 21
59269 Beckum
Tel. 0 25 21 / 8 71 70
Fax 0 25 21 / 87 17 58
info@alt-vellern.de
www.alt-vellern.de
★★★★ ab 118,00 € DZ/ÜF

Beelen



Willma Apartmenthaus

Dreingaustraße 18
48361 Beelen
Tel. 0 25 86 / 3 27
info@willma-
apartmenthaus.de
willma-apartmenthaus.de
ab 80,00 € DZ/Ü

Borken



Ferienwohnung Paus

Greven Esch 15
46325 Borken
Tel. 0 28 65 / 87 10
Fax 0 28 65 / 12 79
egbert.paus@t-online.de
www.ferienwohnung-
in-borken.de
ab 50,00 € DZ/Ü

Borken



Hotel-Restaurant Haus Waldesruh

Dülmener Weg 278
46325 Borken
Tel. 0 28 61 / 9 40 00
Fax 0 28 61 / 94 00 94
buchung@
haus-waldesruh.de
www.haus-waldesruh.de
★★★ ab 85,00 € DZ/Ü

Coesfeld



Hotel Brauhaus Stephanus

Overhagenweg 3-5
48653 Coesfeld
Tel. 0 25 41 / 92 24 80
info@hotel-
brauhaus-stephanus.de
www.stephanus.eu
★★★★ S ab 110,00 € DZ/ÜF

Dülmen



Merfelder Hof Hotel und Restaurant

Borkener Straße 60
48249 Dülmen
Tel. 0 25 94 / 97 00
Fax 0 25 94 / 97 01 00
info@merfelder-hof.de
www.merfelder-hof.de
★★★★ S ab 61,00 € DZ/Ü

Haltern am See



Ferienwohnung Freiheit

Dorstener Straße 484
45721 Haltern am See
Tel. 0 23 60 / 24 88 66
Fax 0 23 60 / 24 88 67
ferienwohnungfreiheit-
haltern@web.de
www.ferienwohnungfreiheit-
haltern.npage.de
ab 55,00 € DZ/Ü

Haltern am See



Hotel Haus Teltrop

Dorstener Straße 649
45721 Haltern am See
Tel. 0 23 60 / 9 99 20
Fax 0 23 60 / 99 92 16
info@haus-teltrop.de
www.haus-teltrop.de
ab 90,00 € DZ/ÜF

Havixbeck


**Sandsteinhof
Kückmann**

Natrup 20
48329 Havixbeck
Tel. 01 60 / 8 98 86 64
Fax 0 25 07 / 57 06 07
info@sandsteinhof.de
www.sandsteinhof.de



ab 70,00 € DZ/Ü

Hörstel


**Akzenthotel
Saltenhof**

Kreimershoek 71
48477 Hörstel-Bevergern
Tel. 054 59 / 80 50 00
info@saltenhof.de
saltenhof.de



ab 89,00 € DZ/ÜF

Hörstel-Riesenbeck


**Landgasthaus
Birkenhof**

Saerbecker Damm 261
48477 Hörstel-Riesenbeck
Tel. 0 54 54 / 76 30
Landgasthaus-Birkenhof@
osnanet.de
www.landgasthaus
birkenhof@osnanet.de
ab 72,00 € DZ/ÜF
FeWo ab 40,00 € DZ/ÜF

Horstmar


**Hotel Restaurant
Holskenbänd**

Schulstraße 12-14
48612 Horstmar
Tel. 0 25 58 / 99 79 70
Fax 0 25 58 / 9 97 97 99
info@holskenbaend.de
www.holskenbaend.de

ab 89,00 € DZ/ÜF

Ibbenbüren


**Hotel-Restaurant
Hubertushof**

Münsterstraße 222
49479 Ibbenbüren
Tel. 0 54 51 / 9 41 00
Fax 0 54 51 / 94 10 90
info@hotelhubertushof.de
www.hotelhubertushof.de



ab 92,00 € DZ/ÜF

Legden


**Landhotel
Restaurant
Hermannshöhe**

Haulingort 30/B474,
48739 Legden
Tel. 2 56 69 30 00
Fax 25 66 93 00 60
info@landhotel-hermannshoehe.de
www.landhotel-hermannshoehe.de



ab 80,00 € DZ/ÜF

Lengerich


Hotel Zur Mühle

Tecklenburger Str. 29
49525 Lengerich
Tel. 0 54 81 / 9 44 70
Fax 0 54 81 / 94 47 17
info@lengerich-hotel.de
www.lengerich-hotel.de



ab 98,00 € DZ/ÜF

Lüdinghausen


**Bauernhofpension/
Ferienhof Familie
Löbbert**

Leversum 19
59348 Lüdinghausen
Tel. 0 25 91 / 98 70 72
Fax 0 25 91 / 98 70 73
info@bauernhofpension-loebbert.de
www.bauernhofpension-loebbert.de



ab 80,00 € DZ/ÜF (Pension)
ab 80,00 € DZ/Ü (Fewo)

Münster


**Hotel am
Wasserturm**

Alexianerweg 9
48163 Münster
Tel. 0 25 01 / 96 62 31 00
Fax 0 25 01 / 96 62 31 05
hotel-wasserturm@
alexianer.de
www.alexianer-hotel-
am-wasserturm.de



ab 102 € DZ/ÜF

Münster


**AKZENT Hotel
Wersetürm'ken**

Dorbaumstr. 145
48157 Münster
Tel. 02 51 / 39 08 30
Fax 02 51 / 3 90 83 61
info@wersetuermken.de
www.wersetuermken.de



ab 115,00 € DZ/ÜF



Münster

Hotel Ambiente

Marktallee 44
48165 Münster
Tel. 0 25 01 / 2 77 60
Fax 0 25 01 / 27 76 10
info@hotel-ambiente-
muenster.de
www.hotel-ambiente-
muenster.de

★★★



ab 89,00 € DZ/ÜF



Münster

Best Western Premier Seehotel Krautkrämer

Zum Hiltruper See 173
48165 Münster
Tel. 0 25 01 / 80 50
Fax 0 25 01 / 80 51 04
info@krautkraemer.
bestwestern.de
www.krautkraemer.de

★★★★S

ab 129,00 € DZ/ÜF



Münster

Ferienwohnung Heitkötter

Warendorfer Str. 197
48145 Münster
Tel. 02 51 / 2 30 32 62
fewo.heitkoetter@web.de

ab 59,00 € DZ/Ü



Münster

Ibis Hotel Münster City

Engelstr. 53
48143 Münster
Tel. 02 51 / 4 81 30
Fax 02 51 / 4 81 33 33
h2206-re@accor.com
www.ibis.com/de/hotel-2206-
ibis-muenster-city/index.shtml

★★S

ab 69,00 € DZ/Ü



Münster

Hotel International Am Theater

Neubrückenstraße 12–14
48143 Münster
Tel. 02 51 / 89 97 80
Fax 02 51 / 8 99 78 29
info@hotel-international-
am-theater.de
www.hotel-international-
am-theater.de

★★★

ab 110,00 € DZ/ÜF



Münster

Kaiserhof Hotel – Restaurants – Spa

Bahnhofstraße 14
48143 Münster
Tel. 02 51 / 4 17 80
Fax 02 51 / 4 17 86 66
hotel@kaiserhof-muenster.de
www.kaiserhof-muenster.de

★★★★S



ab 119,00 € DZ/Ü



Münster

Mauritzhof Hotel Münster

Eisenbahnstraße 17
48143 Münster
Tel. 02 51 / 4 17 20
Fax 02 51 / 41 72 99
info@mauritzhof.de
www.mauritzhof.de

★★★★S

ab 149,00 € DZ/Ü



Münster

Hotel-Restaurant Münnich

Heeremansweg 11
48167 Münster
Tel. 02 51 / 6 18 70
Fax 02 51 / 6 18 71 99
info@hotelmuennich.de
hotelmuennich.de

★★★

ab 99,00 € DZ/ÜF



Münster

Haus Niemann

Bentelerstraße 4
48149 Münster
Tel. 02 51 / 8 28 28
Fax 02 51 / 8 88 00
info@haus-niemann.de
www.haus-niemann.de

ab 96,00 € DZ/ÜF



Münster

Hotel-Restaurant Überwasserhof e. K.

Überwasserstraße 2–3
48143 Münster
Tel. 02 51 / 41 77 - 0
Fax 02 51 / 41 77 - 1 00
info@ueberwasserhof.de
www.ueberwasserhof.de

★★★★S



ab 128,00 € DZ/ÜF

Neuenkirchen

Landidyll
Wilwinks Parkhotel

Wettringerstraße 46
48485 Neuenkirchen
Tel. 0 59 73 / 9 49 60
Fax 0 59 73 / 18 17
info@wilminks-parkhotel.de
www.wilminks-parkhotel.de

★★★★S



ab 120,00 € DZ/ÜF

Nottuln

Ferienwohnung
Zur Rose

Lerchenhain 98
48301 Nottuln
Tel. 0 25 02 / 69 13
Fax 0 25 02 / 22 24 30
info@fewo-zurRose-
nottuln.de
www.fewo-zurRose-
nottuln.de

ab 40,00 € DZ/Ü

Recke

Hotel Altes
Gasthaus Greve

Markt 1
49509 Recke
Tel. 0 54 53 / 30 90
kontakt@hotel-greve.de
www.hotel-greve.de

★★★★



ab 74,00 € DZ/ÜF

Senden-Bösensell

Montana Hotel
Senden/Bösensell

Am Dorn 3
48308 Senden-Bösensell
Tel. 0 25 36 / 3 43 50
Fax 0 25 36 / 34 35 15
senden@montana-hotels.de
www.montana-hotels.de

★★★★

ab 82,00 € DZ/ÜF

Sendenhorst

Restaurant
Landhotel Bartmann

Bracht 3
48324 Sendenhorst
Tel. 0 25 26 / 12 28
info@landhotel-bartmann.de
www.landhotel-bartmann.de

★★★★★



ab 125,00 € DZ/ÜF

Tecklenburg

Ringhotel
Teutoburger Wald

Im Bocketal 2
49545 Tecklenburg-Brochterbeck
Tel. 0 54 55 / 9 30 00
Fax 0 54 55 / 93 00 70
info@ringhotel-teutoburger-wald.de
www.ringhotel-teutoburger-wald.de

★★★★★S



ab 135,00 € DZ/ÜF

Telgte

Ferienhof
Große Bockhorn

Bockhorner Heide 17
48291 Telgte
Tel. 0 25 04 / 7 38 51 11
mgbockhorn@gmx.de

ab 45,00 € DZ/Ü
(ab 3 Nächte)

Telgte

Heidehotel
Waldhütte

Im Klatenberg 19
48291 Telgte
Tel. 0 25 04 / 92 00
Fax 0 25 04 / 92 01 40
Info@Heidehotel-
Waldhuetten.de
www.Heidehotel-
Waldhuetten.de



★★★★ ab 109,00 € DZ/ÜF

Telgte



Hotel Zur Bever

Grevener Str. 26
48291 Telgte-Westbevern
Tel. 0 25 04 / 98 09 - 0
Fax 0 25 04 / 98 09 - 13
info@hotel-zur-bever.de
www.hotel-zur-bever.de

★★★★



ab 79,00 € DZ/Ü

Telgte



Stadt-Domizil

Mönkediek 5
48291 Telgte
Tel. 0 25 04 / 55 22
pmskok@t-online.de
www.traum-
ferienwohnungen.de/20096

ab 50,00 € DZ/Ü



Velen

Erholungsgebiet Waldvelen

Klyer Damm 8a
46342 Velen
Tel. 0 28 63 / 34 50
Fax 0 28 63 / 34 51
info@venderbuss.de
www.venderbuss.de

ab 75,00 € DZ/Ü



Velen

Hotel SportSchloss Velen

Schlossplatz 1
46342 Velen
Tel. 0 28 63 / 203-0
Fax 0 28 63 / 203-788
info@sportschlossvelen.de
www.sportschlossvelen.de

★★★★S

ab 155 € DZ/ÜF



Warendorf

Hotel „Im Engel“

Ostwall 8
48231 Warendorf
Tel. 0 25 81 / 9 30 20
Fax 0 25 81 / 6 27 26
info@hotel-im-engel.de
www.hotel-im-engel.de

★★★★

ab 105,00 € DZ/ÜF
ab 79,00 € EZ/ÜF



Wadersloh

Gasthof Nordhaus-Lemkerberg

Winkelhorster Straße 17
59329 Wadersloh
Tel. 0 25 20 / 9 30 50
Fax 0 25 20 / 93 05 50
info@nordhaus-lemkerberg.de
www.nordhaus-lemkerberg.de

ab 73,00 € DZ/ÜF



Schlösser- & Burgentag
MÜNSTERLAND

24 STUNDEN erleben

Münsterland e.V.

Münsterland

Rund um die Uhr Geschichte erleben.

Der zweite Schlösser- und Burgentag Münsterland findet vom 16. und 17. Juni 2018 von 18.00 bis 18.00 Uhr statt – also 24 Stunden lang einmal rund um die Uhr.

Viele Schlösser und Burgen entlang des berühmten Radweges „100 Schlösser Route“ öffnen ihre Tore und bieten ein spannendes Programm für Jung und Alt.

www.muensterland-tourismus.de

Holen Sie sich das Münsterland nach Hause

Kostenlose Kataloge und Broschüren

Vieles, was das Münsterland Ihnen zu bieten hat, haben wir für Sie in unseren kostenlosen Katalogen und Broschüren zusammengefasst. Einfach bei den örtlichen Touristinformationen oder beim Münsterland e. V. anfordern, im Internet downloaden oder als Blätterkatalog anschauen.

Münsterland e. V.

Airportallee 1 · 48268 Greven
Tel. 0 25 71 / 94 93 92
touristik@muensterland.com
www.muensterland-tourismus.de



Radfahren
Auf 72 Seiten erwarten Sie Informationen zu den vielseitigen Themenrouten, zum einzigartigen Rundroutennetz, Touren-tipps sowie Angebote für Ausflüge und Radurlaube.



Rad-Planungskarte
Die handliche Übersichtskarte für unterwegs – mit dem gesamten Radwegnetz, den Themenrouten, den Rundrouten samt Kilometerlänge, den Adressen der Touristinformationen, der Fahrradvermietungen und -werkstätten.



Begleitheft zur 100 Schlösser Route
Erleben Sie die „Königin der Radrouten“. Das Begleitheft ist ideal für die Vorbereitung einer Radtour auf der 100 Schlösser Route und Lotse auf Ihrer Reise.



Reit- und Pferdeurlaub
Das Münsterland ist die Pferdereion! Für Kinder und Erwachsene, Laien und Profis, Zuschauer und Aktive werden hier Urlaubsideen und Angebote präsentiert.



Münsterland-Reitroute
Die handliche Übersichtskarte bietet einen Überblick über die 1.000 km lange Münsterland-Reitroute und gibt nützliche Tipps zu den einzelnen Abschnitten der Reitroute.



Kurzaurlaub
Ob Kulturreise oder Städtrip, lieber Wellness oder doch aktiv, ob mit der Familie oder in der Gruppe – das Münsterland bietet das richtige Angebot für einen Kurzaurlaub. In der Broschüre werden zudem noch die 70 Urlaubsorte der Region vorgestellt.



Das Münsterland – Die Gärten und Parks
Kalender mit Veranstaltungsterminen, Pauschalen und Angeboten der Gartenakademie Münsterland



Veranstaltungskalender
Schnell informiert über Veranstaltungen im ganzen Münsterland. Bei mehr als 600 Veranstaltungen ist bestimmt auch für Sie etwas dabei.



Golfguide
Sie wollen mehr wissen zu Anfahrt, Greenfee, Platzlänge, Driving Range oder Pro Shop? Der Golfguide Münsterland lässt keine Fragen offen.



Geheim over de grens (nl.)
Informatiebrochure over Münsterland, Grafschaft Bentheim en Osnabrücker Land. In een idyllisch landschap bergtoppen beklimmen, historische steden en cultuur schatten ontdekken. Meer informatie: www.geheimoverdegrens.nl



Dem #Münsterland so nah: Facebook, Twitter, Instagram & YouTube



Facebook

Begleiten Sie uns mit vielen anderen Fans des Münsterlandes bei Facebook und entdecken Sie stimmungsvolle Veranstaltungen, versteckte Juwelen der münsterländischen Parklandschaft, besondere Rad- und Reitrouten sowie viele Freizeittipps von Freunden für Freunde. Werden Sie Fan des Münsterlandes auf:

www.facebook.com/muensterland

Twitter

Die aktuellsten Neuigkeiten rund um Ihren Urlaub im Münsterland: Das ist der Münsterland-Kanal bei Twitter. Jede Menge Veranstaltungs- und Urlaubstipps erhalten Sie unter:

www.twitter.com/muensterland

Instagram

Das Münsterland ist zu schön, um nur darüber zu sprechen. Darum zeigen wir Ihnen die Region von ihren schönsten und ursprünglichsten Seiten über unsere Wall bei Instagram.

www.instagram.com/muensterland

Youtube

Das Münsterland bewegt! Über unseren Youtube-Kanal zeigen wir Ihnen die schönsten Videos zum Münsterland. Erleben Sie malerische Orte und spannende Veranstaltungen unter:

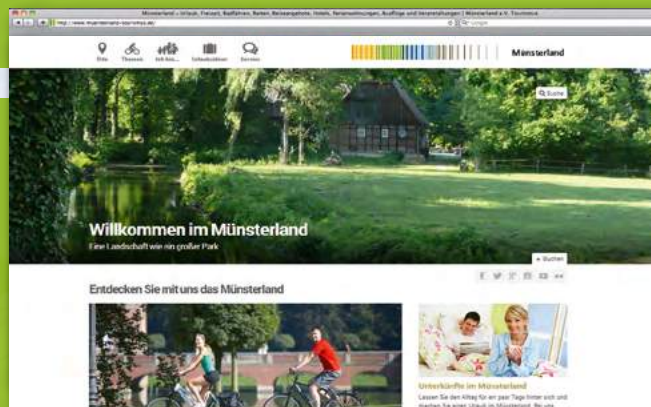
www.youtube.com/muensterlandregion

Herzlich willkommen auf unserer Internetpräsenz

Sie planen einen Urlaub im Münsterland? Dann nutzen Sie doch einfach die umfangreichen Informationen auf unserer Internetseite. Hier finden Sie alles Wissenswerte zu den Orten, Sehenswürdigkeiten und Freizeitangeboten im Münsterland. Lassen Sie sich überraschen von den zahlreichen Möglichkeiten für Radfahrer und Reiter, Golfer, Wanderer und Kanufahrer und entdecken Sie die schönsten Schlösser und Parks der Region. Unsere Bildergalerien machen garantiert Lust auf Urlaub im Münsterland.

Selbstverständlich können Sie auch Ihre Unterkunft online buchen. Außerdem halten wir eine große Auswahl attraktiver Reiseangebote für Sie bereit, vom Tagesausflug über Kurztrips bis hin zur mehrwöchigen Urlaubsreise.

www.muensterland-tourismus.de



TIPP: Münsterland-Shop:

www.muensterland-shop.de

In unserem Online-Shop finden Sie eine große Auswahl an Karten- und Informationsmaterial zu den entsprechenden Freizeitaktivitäten wie z. B. Radfahren, Wandern oder Reiten. Nützliche Zusatzinformationen für Ihren Erlebnisaufenthalt im Münsterland. Vorbeischauen lohnt sich!

Da will ich hin!

Anreise mit der Bahn

ICE-Bahnhof ist Münster. Fast alle Orte sind über den Nahverkehr mit Münster verbunden. IC-Züge halten zudem noch in Rheine.

Alle Informationen finden Sie unter www.bahn.de.

Infos über die Mitnahme von Rädern bei der DB-Radfahrer-Hotline 0 18 06 / 99 66 33 (20 ct/Anruf aus dem dt. Festnetz, Tarif bei Mobilfunk max. 60 ct/Anruf).

Mobil vor Ort

Alle Informationen zu Bussen und Bahnen im Münsterland erhalten Sie unter der „schlaun Nummer“

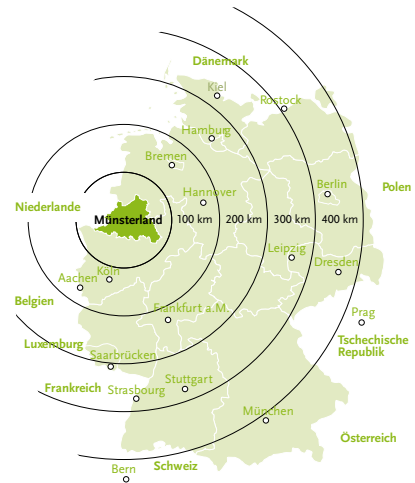
0 18 06 / 50 40 30

(20 ct/ Anruf aus dem dt. Festnetz, Tarif bei

Mobilfunk max. 60 ct/ Anruf)

oder im Internet unter

www.bubim.de



Anreise mit dem Flugzeug

Viele Verbindungen aus dem In- und Ausland bietet Ihnen der internationale Flughafen Münster/Osnabrück.

Alle Infos finden Sie unter www.fmo.de.

Weitere geeignete Flughäfen zur Anreise sind:

Dortmund – www.flughafen-dortmund.de

Weeze – www.flughafen-niederrhein.de

und Düsseldorf – www.duesseldorf-international.de



Hinweise zur Broschüre

Hinweise zur Broschüre

Stellung des Münsterland e. V.

Wird der Münsterland e. V. nicht ausdrücklich als Veranstalter genannt, so hat er lediglich die Stellung des Vermittlers inne. Der Vertrag über die jeweilige touristische Leistung kommt in diesem Fall ausschließlich mit dem als Anbieter/Veranstalter Genannten zustande.

Vermittlungsvertrag

Der Vermittlungsvertrag über die Vermittlung von touristischen Leistungen mit dem Münsterland e. V. kommt zu dem Zeitpunkt des Vertragsschlusses jeweils gültigen **Allgemeinen Vermittlungsbedingungen des Münsterland e. V.** zu Stande. Diese sind unter www.muensterland-tourismus.de abrufbar. Sehr gerne stellen wir sie Ihnen auf Wunsch auch jederzeit elektronisch oder ausgedruckt zur Verfügung. Wir werden Sie Ihnen spätestens in Folge Ihrer unverbindlichen Anfrage zukommen lassen.

Vertrag über Pauschalangebote des Münsterland e. V.

Ist der Münsterland e. V. ausdrücklich als Veranstalter/Anbieter des Pauschalangebots genannt, kommt der entsprechende Vertrag hierüber zu dem zum Zeitpunkt des Vertragsschlusses jeweils gültigen Allgemeinen Reisebedingungen des Münsterland e. V. zu Stande. Diese sind unter www.muensterland-tourismus.de abrufbar. Sehr gerne stellen wir sie Ihnen auf Wunsch auch jederzeit elektronisch oder ausgedruckt zur Verfügung. Wir werden Sie Ihnen spätestens in Folge Ihrer unverbindlichen Anfrage zukommen lassen.

Weitere Hinweise:

Änderungen sind vorbehalten, maßgeblich ist die Reisebestätigung. Mit Erhalt der Buchungsbestätigung und des Reisepreissicherungscheins ist eine **Anzahlung** in Höhe von 20 % auf den Gesamtreisepreis, maximal 250,00 € fällig. Sie ist zahlbar innerhalb von 7 Kalendertagen und wird auf den Reisepreis angerechnet. Die **Restzahlung** ist, soweit der Sicherungsschein ausgehändigt und falls im Einzelfall nichts anderes vereinbart wurde, 12 Kalendertage vor Reisebeginn fällig. Bei Buchungen kürzer als 28 Kalendertage vor Reisebeginn ist der gesamte Reisepreis nach Aushändigung des Sicherungsscheines sofort zahlungsfällig.

Angaben in der Broschüre/auf der Homepage

Alle Angaben einschließlich Preis- und Klassifizierungsangaben sowie Fotos zu den Unterkünften stammen vom jeweiligen Gastgeber/Veranstalter. Eine Haftung für Vollständigkeit und Richtigkeit der Angaben kann vom Herausgeber nicht übernommen werden.

Die in der Broschüre und auf der Homepage des Münsterland e. V. dargestellten touristischen Leistungen geben lediglich einen Überblick. Auf Ihre unverbindliche Anfrage erhalten Sie ein freibleibendes Angebot mit weiteren **umfassenden Informationen** des jeweiligen Veranstalters (gegebenenfalls durch den Münsterland e. V. als Vermittler).

Münsterland e. V.
Airportallee 1, 48268 Greven
Postfach 13 63, 48252 Greven

Tel. (Durchwahl): 02571/ 9493-92
Fax (Durchwahl): 02571/ 9493-99
Internet: www.muensterland.com

Vorstand: Klaus Ehling
Aufsichtsrat: Heinrich-Georg Krumme
(Vorsitzender)
VR-Nr.: 1313 AG Steinfurt
St.-Nr.: 337/5990/1264
USt.-IdNr.: DE 327 5864 0673



Impressum

Herausgeber, Text und Redaktion:
Münsterland e. V.
Verein zur Förderung des Münsterlandes
Airportallee 1
48268 Greven

Tel.: 0 25 71/ 94 93 92
Fax: 0 25 71/ 94 93 99

touristik@muensterland.com
www.muensterland-tourismus.de
www.muensterland.com

Gestaltung, Satz und Realisation:
Die Gezeiten, Münster

Druck:
Druckhaus Cramer GmbH & Co.KG,
Greven

Hinweis:
Alle Angaben beziehen sich auf den Sachstand November 2017. Diese Broschüre dient ausschließlich der Absatzförderung und Information. Aus falschen Angaben oder nicht erfüllten Leistungszusagen kann keine Schadenersatzpflicht gegenüber dem Münsterland e. V. als Herausgeber dieses Produktes abgeleitet werden.

Fotonachweise:
Münsterland e. V., Fotograf Arne Pöhnert (S. 1, 9 re., 23 u., 37 u. li., 63 Rahmen), Münsterland e. V. (S. 2 li., 3, 4–5, 7 u. re., 12 u. li., 13 u., 19 u. li., 21 u., 22 u. li., 27 u. re., 29 u. li., 30 u., 34 u. li., S. 41 o. Rahmen, S. 42 o. Rahmen + Hintergrund, S. 43 2. v. o. + u. li., 44, 3. v. o., 46, 53 o., Rahmen + u., 54, 60 Hintergrund, 61 Hintergrund, 63 Hintergrund), ingimage.com (S. 2 re. Displays, 18 Mitte li., 20 u. re., S. 41 Hintergrund, 63 o.), Münster Marketing (S. 40 Hintergrund, S. 43 u. re.), Posthotel Riehemann (S. 52 Rahmen), SOMIT e. V. (S. 48 Rahmen o.), Touristik & Marketing GmbH Bad Waldliesborn (S. 48 2. Rahmen v. o.), Verkehrsverein Rheine (S. 48 Hintergrund), Janina Voskuhl (S. 26 u. li.) Touristinformatoren und Verkehrsver-

eine der jeweiligen Orte/Ortstexte (S. 6–39) und Reiseangebote (S. 40–53), außer: Ahaus Marketing (S. 6 re.), Franca Bätz (S. 24 o. re.), Buscher-Ciupke (S. 16 u. li.), Ralf Emmerich (S. 24 bis auf Kreativkai), Herbert Fortmann (S. 38 u. li.), Fotostudio 4-ever (S. 37 Mitte li.), Gemeinde Heiden (S. 17 re.), Gemeinde Lippetal (S. 22 o. re.), Gemeinde Senden (S. 33 u. li.), A. Lochte (S. 35 2. v. re.), Carla Ross (S. 25 u. re.), Hartmut Springer (S. 15 u. Mitte), Stadt Coesfeld (S. 11 re.), Stadtmarketingverein Coesfeld & Partner (S. 11 2. v. re.), Birgit Stephan (S. 44 o.), H. Stroetmann (S. 37 u. re.), Vreden Stadtmarketing GmbH (S. 37 u. 2. v. li., 45 2. v. o.), Christian Wermert (S. 26 re.)
Bilder auf den Unterkunfts-Seiten (55–59) von den jeweiligen Betrieben.

Sasse – wie ein Grappa,
nur von hier.



Besichtigen Sie
online buchen
unsere Brennerei

SASSE
feinbrennerei